



ailis

lighting solutions

STRIP LED

4

PROFILI

8

ALIMENTATORI

24

DIMMER E AMPLIFICATORI

25

STRIP LED INDOOR

CE  IP20

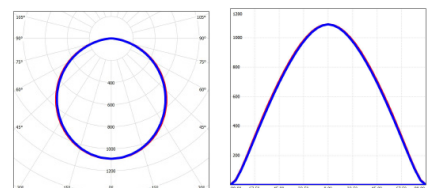
  Dimmable  RoHS



UNI EN 12464-1-2
CEI EN 60598-1 CEI EN62031
CEI EN 62471
CEI EN 55015
CEI EN61547
CEI EN 61000 -3-2 CEI EN 61000-3-3 CEI EN50581-2012

© design and engineering by ailis

120° BEAM



STRIP LED INDOOR



- PCB board super flessibile a led ultra luminosi
- Separabile per ottenere ogni misura desiderata
- Realizzazione di infinite applicazioni e forme
- Durata fino a 30.000 ore
- Coefficiente di resa cromatica superiore a 90 (CRI > 90)
- Installazione rapida con fissaggio adesivo ad alta qualità su profili in alluminio per favorire una corretta dissipazione del calore
- Cablaggio con alimentatore collegato in remoto

WHITE LIGHT

PRODOTTO	WATT	LUMEN	N° LED	KELVIN	BEAM	DIMM.	GRADO DI PROTEZIONE	PREZZO BOBINA 5 m IVA ESCLUSA
STD-24-5-60-20-3000K-B	5 W/m	350 lm/m	60 led/m	3000	120°	si	IP 20	€ 55,00
STD-24-5-60-20-4000K-B	5 W/m	360 lm/m	60 led/m	4000	120°	si	IP 20	€ 55,00
STD-24-10-120-20-3000K-B	10 W/m	700 lm/m	120 led/m	3000	120°	si	IP 20	€ 65,00
STD-24-10-120-20-4000K-B	10 W/m	720 lm/m	120 led/m	4000	120°	si	IP 20	€ 65,00
STD-24-15-60-20-3000K-B	15 W/m	1000 lm/m	60 led/m	3000	120°	si	IP 20	€ 69,00
STD-24-15-60-20-4000K-B	15 W/m	1080 lm/m	60 led/m	4000	120°	si	IP 20	€ 69,00
STD-24-20-240-20-3000K-B	20 W/m	1400 lm/m	240 led/m	3000	120°	si	IP 20	€ 103,00
STD-24-20-240-20-4000K-B	20 W/m	1440 lm/m	240 led/m	4000	120°	si	IP 20	€ 103,00
STD-24-25-204-20-3000K-B	25 W/m	1780 lm/m	204 led/m	3000	120°	si	IP 20	€ 114,00
STD-24-25-204-20-4000K-B	25 W/m	1840 lm/m	204 led/m	4000	120°	si	IP 20	€ 114,00

RGB FULL COLOR

PRODOTTO	WATT	LUMEN	N° LED	KELVIN	BEAM	DIMM.	GRADO DI PROTEZIONE	PREZZO BOBINA 5 m IVA ESCLUSA
STD-24-15-60-20-RGB-B	15 W/m	980 lm/m	60 led/m	RGB	120°	si	IP 20	€ 85,00

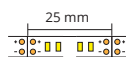
CUT



10 W/m 120 led/m



5 W/m 60 led/m
15 W/m 60 led/m



20 W/m 240 led/m



25 W/m 204 led/m

STRIP LED OUTDOOR

CE  IP67

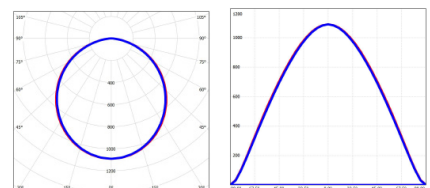
  Dimmable  RoHS



UNI EN 12464-1-2
CEI EN 60598-1 CEI EN62031
CEI EN 62471
CEI EN 55015
CEI EN61547
CEI EN 61000 -3-2 CEI EN 61000-3-3 CEI EN50581-2012

© design and engineering by ailis

120° BEAM



STRIP LED OUTDOOR



- PCB board super flessibile a led ultra luminosi
- Separabile per ottenere ogni misura desiderata
- Realizzazione di infinite applicazioni e forme
- Durata fino a 30.000 ore
- Coefficiente di resa cromatica superiore a 80 (CRI > 80)
- Installazione rapida con fissaggio adesivo ad alta qualità su profili in alluminio per favorire una corretta dissipazione del calore
- Cablaggio con alimentatore collegato in remoto

WHITE LIGHT

PRODOTTO	WATT	LUMEN	N° LED	KELVIN	BEAM	DIMM.	GRADO DI PROTEZIONE	PREZZO BOBINA 5 m IVA ESCLUSA
STD-24-5-60-67-3000K-B	5 W/m	350 lm/m	60 led/m	3000	120°	sì	IP 67	€ 71,00
STD-24-5-60-67-4000K-B	5 W/m	360 lm/m	60 led/m	4000	120°	sì	IP 67	€ 71,00
STD-24-10-120-67-3000K-B	10 W/m	700 lm/m	120 led/m	3000	120°	sì	IP 67	€ 90,00
STD-24-10-120-67-4000K-B	10 W/m	720 lm/m	120 led/m	4000	120°	sì	IP 67	€ 90,00
STD-24-15-60-67-3000K-B	15 W/m	1080 lm/m	60 led/m	3000	120°	sì	IP 67	€ 105,00
STD-24-15-60-67-4000K-B	15 W/m	1000 lm/m	60 led/m	4000	120°	sì	IP 67	€ 105,00
STD-24-20-240-67-3000K-B	20 W/m	1400 lm/m	240 led/m	3000	120°	sì	IP 67	€ 138,00
STD-24-20-240-67-4000K-B	20 W/m	1440 lm/m	240 led/m	4000	120°	sì	IP 67	€ 138,00
STD-24-25-204-67-3000K-B	25 W/m	1780 lm/m	204 led/m	3000	120°	sì	IP 67	€ 157,00
STD-24-25-204-67-4000K-B	25 W/m	1840 lm/m	204 led/m	4000	120°	sì	IP 67	€ 157,00

RGB FULL COLOR

PRODOTTO	WATT	LUMEN	N° LED	KELVIN	BEAM	DIMM.	GRADO DI PROTEZIONE	PREZZO BOBINA 5 m IVA ESCLUSA
STD-24-15-60-67-RGB-B	15 W/m	980 lm/m	60 led/m	RGB	120°	sì	IP 67	€ 110,00

CUT



10 W/m 120 led/m



5 W/m 60 led/m
15 W/m 60 led/m



20 W/m 240 led/m



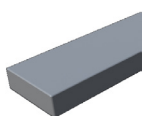
25 W/m 204 led/m

PROFILI

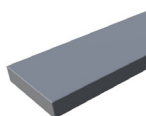
Profili in alluminio anodizzato naturale, alcuni disponibili nelle varianti bianco e nero, adatti a varie applicazioni come sottopensili a plafone ad incasso, su velette, su cartongesso, ad angolo, a parete, a sospensione, come illuminazioni d'accento ecc...

Il diffusore ad alta efficienza luminosa può essere trasparente o satinato per attenuare l'effetto puntiforme qualora si utilizzino strip a bassa densità di led. Il profilo è corredato di una serie di accessori che ne permettono l'applicazione a seconda dell'uso.

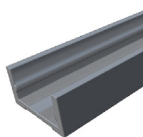
SERIE 100



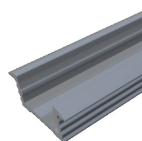
PRO-0103



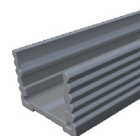
PRO-0105



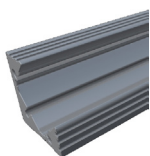
PRO-0110



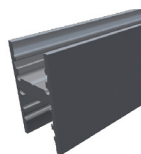
PRO-0120



PRO-0130



PRO-0140

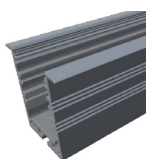


PRO-0160

SERIE 200



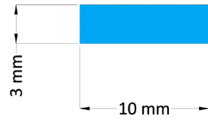
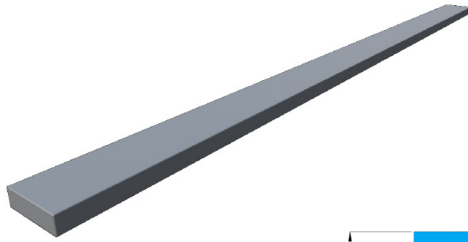
PRO-0210



PRO-0220

PROFILO 103

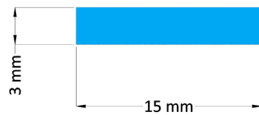
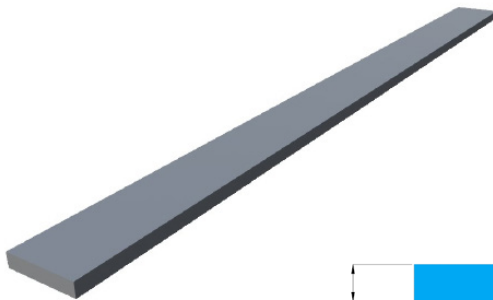
Profilo piatto in alluminio naturale, dimensioni 10x3 mm, disponibile nei tagli 2 m e 3 m. Massima potenza consigliata 10 W/m.



PRODOTTO	COLORE	PREZZO AL METRO LINEARE IVA ESCLUSA
LAM-0103-AN-300	Alluminium	€ 5,00
LAM-0103-AN-200	Alluminium	€ 5,00

PROFILO 105

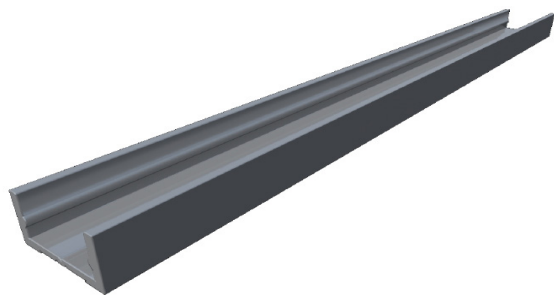
Profilo piatto in alluminio naturale, dimensioni 15x3 mm, disponibile nei tagli 2 m e 3 m. Massima potenza consigliata 15 W/m.



PRODOTTO	COLORE	PREZZO AL METRO LINEARE IVA ESCLUSA
LAM-0105-AN-300	Alluminium	€ 6,00
LAM-0105-AN-200	Alluminium	€ 6,00

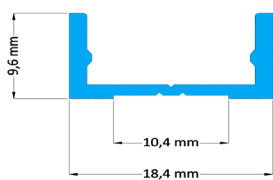
PROFILO 110

Profilo in alluminio, dimensioni 18,4x9,6 mm, disponibile nei tagli 2 m e 3 m e nelle finiture anodizzato naturale, verniciato bianco o nero. Massima potenza consigliata 15 W/m.



- Anodizzato naturale
- Verniciato bianco
- Verniciato nero

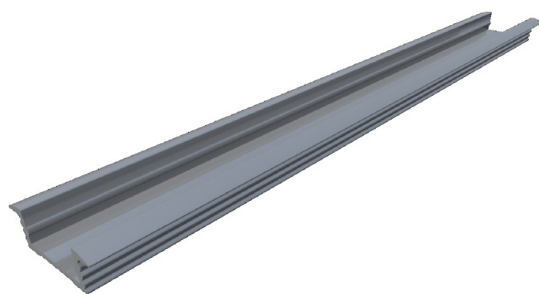
PROFILI



PRODOTTO	COLORE	PREZZO AL METRO LINEARE IVA ESCLUSA
PRO-0110-AL-300	Alluminium	€ 8,50
PRO-0110-AL-200	Alluminium	€ 8,50
PRO-0110-WT-300	White	€ 12,00
PRO-0110-WT-200	White	€ 12,00
PRO-0110-BK-300	Black	€ 12,00
PRO-0110-BK-200	Black	€ 12,00

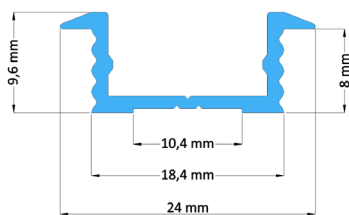
PROFILO 120

Profilo in alluminio, dimensioni 24x9,6 mm, disponibile nei tagli 2 m e 3 m e nelle finiture anodizzato naturale, verniciato bianco o nero. Massima potenza consigliata 15 W/m.



- Anodizzato naturale
- Verniciato bianco
- Verniciato nero

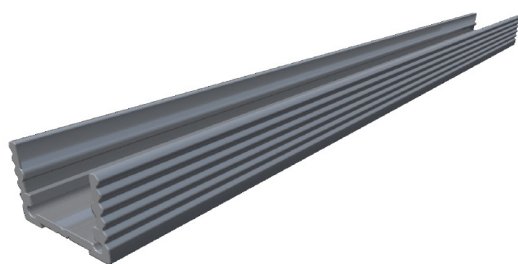
PROFILI



PRODOTTO	COLORE	PREZZO AL METRO LINEARE IVA ESCLUSA
PRO-0120-AL-300	Alluminium	€ 11,00
PRO-0120-AL-200	Alluminium	€ 11,00
PRO-0120-WT-300	White	€ 15,00
PRO-0120-WT-200	White	€ 15,00
PRO-0120-BK-300	Black	€ 15,00
PRO-0120-BK-200	Black	€ 15,00

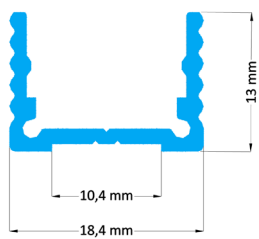
PROFILO 130

Profilo in alluminio, dimensioni 18,4x13 mm, disponibile nei tagli 2 m e 3 m e nelle finiture anodizzato naturale, verniciato bianco o nero. Massima potenza consigliata 15 W/m.



- Anodizzato naturale
- Verniciato bianco
- Verniciato nero

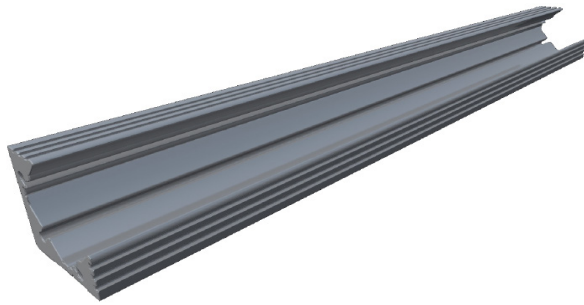
PROFILI



PRODOTTO	COLORE	PREZZO AL METRO LINEARE IVA ESCLUSA
PRO-0130-AL-300	Alluminium	€ 12,00
PRO-0130-AL-200	Alluminium	€ 12,00
PRO-0130-WT-300	White	€ 16,00
PRO-0130-WT-200	White	€ 16,00
PRO-0130-BK-300	Black	€ 16,00
PRO-0130-BK-200	Black	€ 16,00

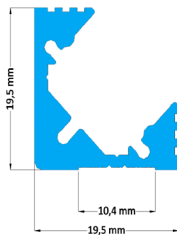
PROFILO 140

Profilo in alluminio, dimensioni 19,5x19,5 mm, disponibile nei tagli 2 m e 3 m e nelle finiture anodizzato naturale, verniciato bianco o nero. Massima potenza consigliata 25 W/m.



- Anodizzato naturale
- Verniciato bianco
- Verniciato nero

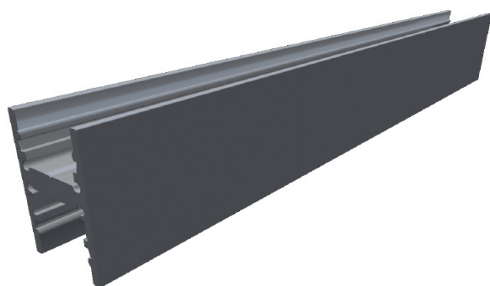
PROFILI



PRODOTTO	COLORE	PREZZO AL METRO LINEARE IVA ESCLUSA
PRO-0140-AL-300	Alluminium	€ 12,50
PRO-0140-AL-200	Alluminium	€ 12,50
PRO-0140-WT-300	White	€ 17,50
PRO-0140-WT-200	White	€ 17,50
PRO-0140-BK-300	Black	€ 17,50
PRO-0140-BK-200	Black	€ 17,50

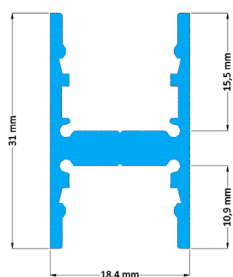
PROFILO 160

Profilo in alluminio, dimensioni 18,4x31 mm, disponibile nei tagli 2 m e 3 m e nelle finiture anodizzato naturale, verniciato bianco o nero. Massima potenza consigliata 25 W/m.



- Anodizzato naturale
- Verniciato bianco
- Verniciato nero

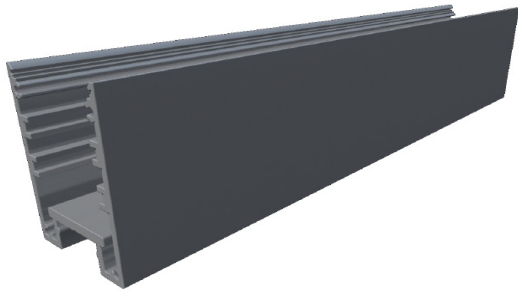
PROFILI



PRODOTTO	COLORE	PREZZO AL METRO LINEARE IVA ESCLUSA
PRO-0160-AL-300	Alluminium	€ 25,00
PRO-0160-AL-200	Alluminium	€ 25,00
PRO-0160-WT-300	White	€ 29,00
PRO-0160-WT-200	White	€ 29,00
PRO-0160-BK-300	Black	€ 29,00
PRO-0160-BK-200	Black	€ 29,00

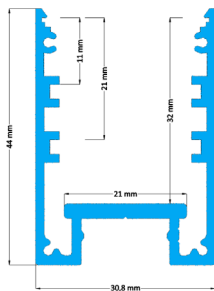
PROFILO 210

Profilo in alluminio, dimensioni 30,8x44 mm, disponibile nei tagli 2 m e 3 m e nelle finiture verniciato argento, bianco o nero. Massima potenza consigliata 30 W/m.



- Verniciato argento
- Verniciato bianco
- Verniciato nero

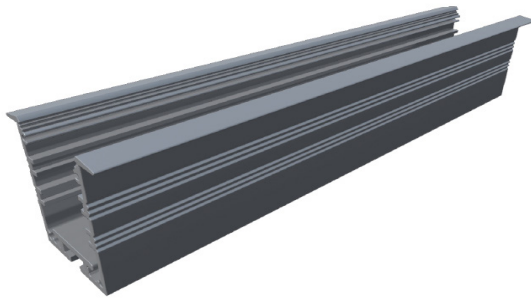
PROFILI



PRODOTTO	COLORE	PREZZO AL METRO LINEARE IVA ESCLUSA
PRO-0210-SI-300	Silver	€ 46,50
PRO-0210-SI-200	Silver	€ 46,50
PRO-0210-WT-300	White	€ 46,50
PRO-0210-WT-200	White	€ 46,50
PRO-0210-BK-300	Black	€ 46,50
PRO-0210-BK-200	Black	€ 46,50

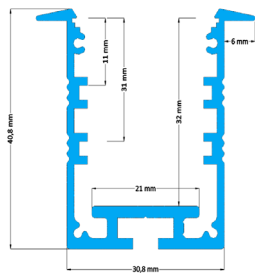
PROFILO 220

Profilo in alluminio, dimensioni 30,8x40,8 mm, disponibile nei tagli 2 m e 3 m e nelle finiture anodizzato naturale e verniciato bianco o nero. Massima potenza consigliata 30 W/m.



- Anodizzato naturale
- Verniciato bianco
- Verniciato nero

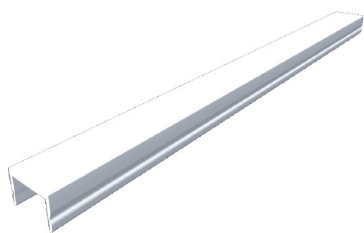
PROFILI



PRODOTTO	COLORE	PREZZO AL METRO LINEARE IVA ESCLUSA
PRO-0220-AL-300	Alluminium	€ 44,50
PRO-0220-AL-200	Alluminium	€ 44,50
PRO-0220-WT-300	White	€ 49,50
PRO-0220-WT-200	White	€ 49,50
PRO-0220-BK-300	Black	€ 49,50
PRO-0220-BK-200	Black	€ 49,50

DIFFUSORI SERIE 100 / 110 / 120/ 130 / 140 / 160

DIFFUSORE PIANO IN POLICARBONATO TRASPARENTE ED OPALINO, IN PMMA OPALINO



PRODOTTO	COLORE	PREZZO AL METRO LINEARE IVA ESCLUSA
DIFF-0100-TR-300	Transparent	€ 6,50
DIFF-0100-TR-200	Transparent	€ 6,50
DIFF-0100-OP-300	White	€ 6,50
DIFF-0100-OP-200	White	€ 6,50
DIFF-0100-PMFR-300	Frost White	€ 8,50
DIFF-0100-PMFR-200	Frost White	€ 8,50

DIFFUSORI SERIE 210 / 220

DIFFUSORE PIANO IN POLICARBONATO OPALINO ED IN PMMA OPALINO

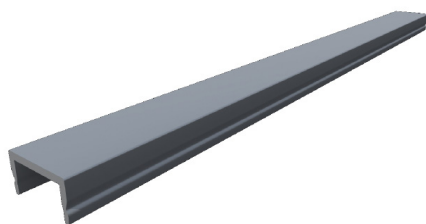


PRODOTTO	COLORE	PREZZO AL METRO LINEARE IVA ESCLUSA
DIFF-0200-OP-300	White	€ 9,50
DIFF-0200-OP-200	White	€ 9,50
DIFF-0200-PMFR-300	Frost White	€ 10,00
DIFF-0200-PMFR-200	Frost White	€ 10,00

COPERTURE

COPERTURE SERIE 100

COPERTURA PIANA CIECA IN ALLUMINIO ANODIZZATO NATURALE O VERNICIATO PER PROFILI SERIE 110 / 120 / 130 / 140 / 160



PRODOTTO	COLORE	PREZZO AL METRO LINEARE IVA ESCLUSA
COV-0100-AL-200	Alluminium	€ 6,00
COV-0100-WT-200	White	€ 8,00
COV-0100-BK-200	Black	€ 8,00

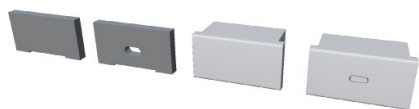
- Anodizzato naturale
- Verniciato bianco
- Verniciato nero

TERMINALI DI CHIUSURA



TERMINALI DI CHIUSURA PROFILO 110

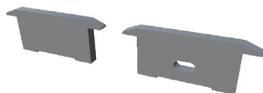
KIT TERMINALI IN ALLUMINIO ANODIZZATO O VERNICIATO / TERMINALI IN PLASTICA



PRODOTTO	COLORE	PREZZO IVA ESCLUSA
CLO-0110-AL	Alluminium	€ 13,00
CLO-0110-WT	White	€ 38,00
CLO-0110-BK	Black	€ 38,00
CLO-0110-PL	Plastic	€ 4,50

TERMINALI DI CHIUSURA PROFILO 120

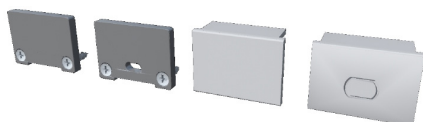
KIT TERMINALI CON ASOLA E SENZ'ASOLA, IN ALLUMINIO ANODIZZATO O VERNICIATO / TERMINALI IN PLASTICA



PRODOTTO	COLORE	PREZZO IVA ESCLUSA
CLO-0120-AL	Alluminium	€ 14,00
CLO-0120-WT	White	€ 39,00
CLO-0120-BK	Black	€ 39,00
CLO-0120-PL	Plastic	€ 4,50

TERMINALI DI CHIUSURA 130

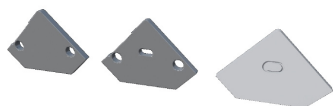
KIT TERMINALI CON ASOLA E SENZ'ASOLA, IN ALLUMINIO ANODIZZATO O VERNICIATO / TERMINALI IN PLASTICA



PRODOTTO	COLORE	PREZZO IVA ESCLUSA
CLO-0130-AL	Alluminium	€ 16,50
CLO-0130-WT	White	€ 41,50
CLO-0130-BK	Black	€ 41,50
CLO-0130-PL	Plastic	€ 4,50

TERMINALI DI CHIUSURA 140

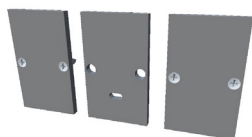
KIT TERMINALI SAGOMATI IN ALLUMINIO ANODIZZATO O VERNICIATO CON VITI INOX / TERMINALI IN PLASTICA



PRODOTTO	COLORE	PREZZO IVA ESCLUSA
CLO-0140-AL	Alluminium	€ 17,50
CLO-0140-WT	White	€ 42,50
CLO-0140-BK	Black	€ 42,50
CLO-0140-PL	Plastic	€ 4,50

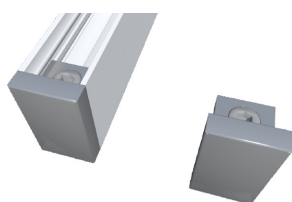
TERMINALI DI CHIUSURA 160

KIT TERMINALI IN ALLUMINIO ANODIZZATO O VERNICIATO CON VITI INOX



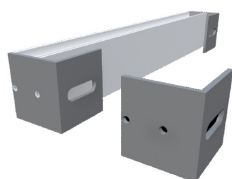
PRODOTTO	COLORE	PREZZO IVA ESCLUSA
CLO-0160-AL	Alluminium	€ 20,00
CLO-0160-WT	White	€ 40,00
CLO-0160-BK	Black	€ 40,00

TERMINALE IN ALLUMINIO ANODIZZATO O VERNICIATO CON GRANO IN ACCIAIO INOX



PRODOTTO	COLORE	PREZZO IVA ESCLUSA
CLO-0160G-AL	Alluminium	€ 25,50
CLO-0160G-WT	White	€ 43,00
CLO-0160G-BK	Black	€ 43,00

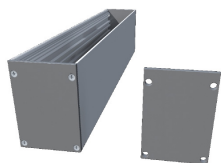
KIT TERMINALI A STAFFA IN ALLUMINIO ANODIZZATO O VERNICIATO CON VITI INOX



PRODOTTO	COLORE	PREZZO IVA ESCLUSA
CLO-O160S-AL	Alluminium	€ 35,00
CLO-O160S-WT	White	€ 42,00
CLO-O160S-BK	Black	€ 42,00

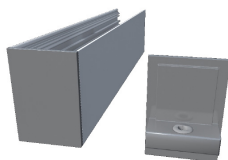
TERMINALI DI CHIUSURA 210

KIT TERMINALI IN ALLUMINIO VERNICIATO CON VITI INOX



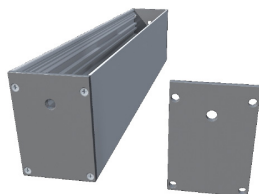
PRODOTTO	COLORE	PREZZO IVA ESCLUSA
CLO-0210-SI	Silver	€ 43,00
CLO-0210-WT	White	€ 43,00
CLO-0210-BK	Black	€ 43,00

TERMINALE IN ALLUMINIO VERNICIATO CON GRANO IN ACCIAIO INOX



PRODOTTO	COLORE	PREZZO IVA ESCLUSA
CLO-0210G-SI	Silver	€ 28,00
CLO-0210G-WT	White	€ 28,00
CLO-0210G-BK	Black	€ 28,00

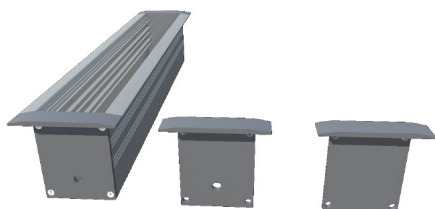
TERMINALE IN ALLUMINIO VERNICIATO CON VITI INOX



PRODOTTO	COLORE	PREZZO IVA ESCLUSA
CLO-0210H-SI	Silver	€ 19,50
CLO-0210H-WT	White	€ 19,50
CLO-0210H-BK	Black	€ 19,50

TERMINALI DI CHIUSURA 220

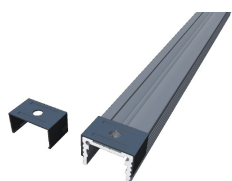
KIT TERMINALI IN ALLUMINIO ANODIZZATO O VERNICIATO CON VITI INOX



PRODOTTO	COLORE	PREZZO IVA ESCLUSA
CLO-0220-AL	Alluminium	€ 54,50
CLO-0220-WT	White	€ 60,00

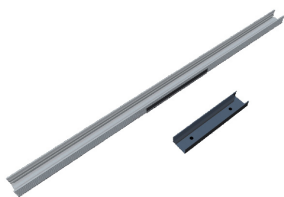
ACCESSORI DI ANCORAGGIO E GIUNZIONE

N.2 GRAFFETTE IN ACCIAIO INOX CON VITI PER PROFILI 110 / 120 /140



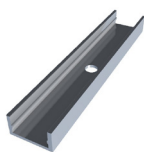
PRODOTTO	COLORE	PREZZO IVA ESCLUSA
ACC-A001-ST	Steel	€ 7,00

GIUNZIONE LINEARE IN ACCIAIO INOX PER PROFILI 110 / 120 / 140



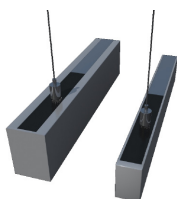
PRODOTTO	COLORE	PREZZO IVA ESCLUSA
ACC-A003-ST	Steel	€ 5,00

STAFFA DI ANCORAGGIO FORATA IN ALLUMINIO ANODIZZATO PER FISSAGGIO A MURO L=100 mm PER PROFILI 160 / 210



PRODOTTO	COLORE	PREZZO IVA ESCLUSA
ACC-A005-AL	Alluminium	€ 4,50

KIT SOSPENSIONE 1 CAVO cm 200 - Ø 1 mm REGOLABILE CON PIASTRINA E GRANO DI BLOCCAGGIO



PRODOTTO	COLORE	PREZZO IVA ESCLUSA
ACC-0220-PRO	Steel	€ 41,00

GIUNZIONE A 90° IN ACCIAIO PER PROFILO 160



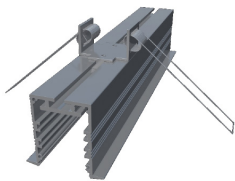
PRODOTTO	COLORE	PREZZO IVA ESCLUSA
ACC-0160-90	Steel	€ 9,00

GIUNZIONE 90° IN ACCIAIO PER PROFILO 210



PRODOTTO	COLORE	PREZZO IVA ESCLUSA
ACC-0210-90	Steel	€ 18,50

STAFFA A MOLLA PER ANCORAGGIO PROFILO 220 DA INCASSO CON CORNICE



PRODOTTO	COLORE	PREZZO IVA ESCLUSA
ACC-0220-A008	Steel	€ 19,50

ALIMENTATORI



IP20



PRODOTTO	INPUT	OUTPUT	POTENZA MASSIMA	GRADO DI PROTEZIONE	Q.TA'	PREZZO IVA ESCLUSA
ALD-24-24-IP20	200-230V AC o 100-120V AC @ 50-60Hz	24V DC 1A	24W	IP 20	1 pz	€ 21,00
ALD-24-80-IP20	200-230V AC o 100-120V AC @ 50-60Hz	24V DC 3,4A	80W	IP 20	1 pz	€ 42,00
ALD-24-120-IP20	200-230V AC o 100-120V AC @ 50-60Hz	24V DC 5A	120W	IP 20	1 pz	€ 52,00
ALD-24-240-IP20	200-230V AC o 100-120V AC @ 50-60Hz	24V DC 10A	240W	IP 20	1 pz	€ 72,00
ALD-24-400-IP20	200-230V AC o 100-120V AC @ 50-60Hz	24V DC 17A	400W	IP 20	1 pz	€ 97,00

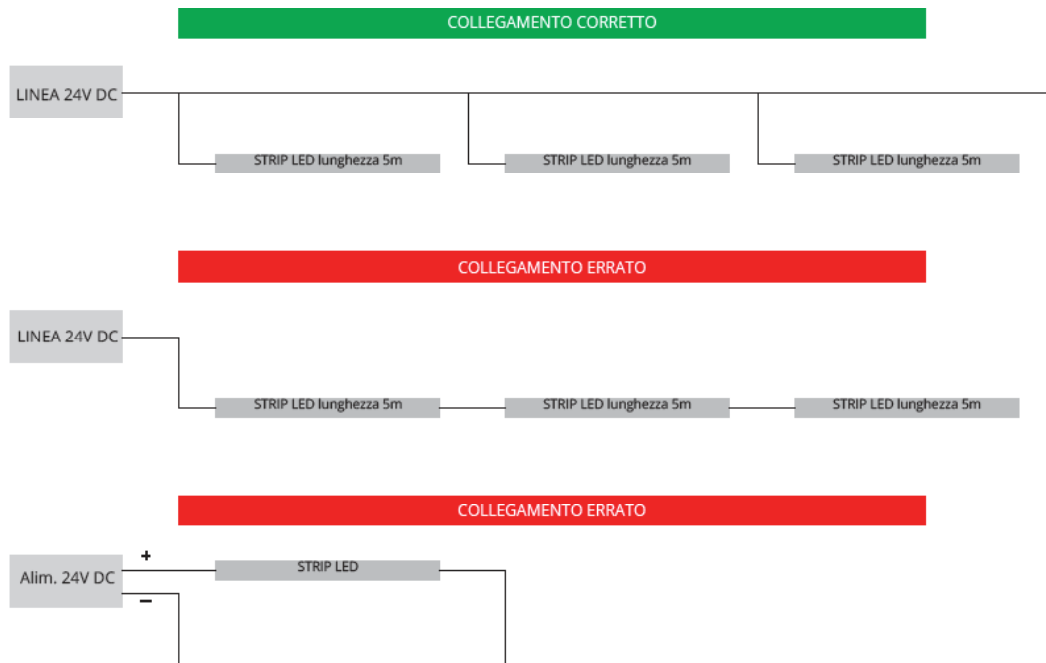
DIMMER E AMPLIFICATORI



PRODOTTO	DESCRIZIONE	POTENZA MASSIMA	GRADO DI PROTEZIONE	Q.TA'	PREZZO IVA ESCLUSA
DIMM-8-53-5	Dimmer monocromatico monocanale con uscita in tensione costante 12-24V DC IMAX 5A. Controlli: pulsante NO 12-24V DC 230V AC , 1-10V, DALI.	120W @ 24V	IP 20	1 pz	€ 59,00
DIMM-8-53-12	Dimmer monocromatico monocanale con uscita in tensione costante 12-24V DC IMAX 12A. Controlli: pulsante NO 85-265V AC isolato, 0-10V, 1-10V, DALI.	288W @ 24V	IP 20	1 pz	€ 66,00
DIMM-8-53-12-BL	Dimmer monocromatico monocanale con uscita in tensione costante 12-24V DC IMAX 12A. Controlli: pulsante NO 85-265V AC isolato, 0-10V, 1-10V, DALI, Bluetooth® IOS, Andorid.	288W @ 24V	IP 20	1 pz	€ 116,00
DIM-Wi-MO-6	Dimmer monocromatico bicanale con uscita 12-24V DC, 6A/CH IMAX 12A. Controllo Wireless.	288W @ 24V	IP 20	1 pz	€ 70,00
DIM-Wi-RGB-18	Dimmer Controller RGB con uscita 12-24V DC, 3 canali a tensione costante, 6A/CH IMAX 18A. Controllo Wireless.	432W @ 24V	IP 20	1 pz	€ 70,00
DIM-12-48-RGB	Dimmer Fader Sequencer RGB, 12/24/48V DC, 3 canali a tensione costante, 5A/CH IMAX 15A. Controlli: 0-10V, PUSH, DALI.	360W @ 24V	IP 20	1 pz	€ 350,00
AMP-RGB-12	Amplificatore RGB, input 12-24V DC output 12A.	288W @ 24V	IP 20	1 pz	€ 32,00

SUGGERIMENTI TECNICI

COLLEGAMENTO DELLE STRIP



IMPORTANTE: I CAVI ALL'USCITA DELL'ALIMENTATORE DEVONO ESSERE DI LUNGHEZZA UGUALE

ATTENZIONE! PRIMA DI INCOLLARE LE STRIP SUL PROFILO PULIRE BENE QUEST'ULTIMO. E' SUFFICIENTE DEL SEMPLICE ALCOOL PER SGRASSARE LA SUPERFICIE.

SEZIONI CAVI

TENSIONE 24 V DC		Potenza fine linea in Watt										
		25	50	100	150	200	250	300	350	400	450	500
Lunghezza cavi in metri	5	1	1	1,5	1,5	1,5	2,5	2,5	2,5	4	4	4
	10	1	1	2,5	2,5	2,5	4	4	4	6	6	6
	15	1	1	2,5	2,5	4	4	6	6	10	10	10
	20	1	1,5	4	2,5	6	6	10	10	10	10	16
	25	1	1,5	4	4	6	10	10	16	16	16	16
	30	1	2,5	4	6	10	10	10	16	16	16	16
	35	1,5	2,5	4	6	10	10	16	16	16	25	25
	40	1,5	2,5	6	10	10	16	16	16	25	25	25
	45	1,5	2,5	6	10	10	16	16	25	25	25	25
	50	1,5	2,5	6	10	10	16	16	25	25	25	25

Sezione dei cavi consigliata in mmq

CONDIZIONI GENERALI DI VENDITA

Ordini - Gli ordini che pervengono alla società venditrice, in seguito denominata AILIS, ed i contratti conclusi con i rappresentanti e/o funzionari della stessa, si intendono accettati soltanto se confermati in forma scritta da Ailis S.r.l. Le vendite sono effettuate da Ailis unicamente alle "condizioni" di seguito riportate, così che ogni ordine accettato da Ailis verrà evaso a dette condizioni, in deroga espressa a qualsiasi altra norma, salvo diverso accordo scritto fra le parti ed accettato da Ailis.

Effetti della conferma d'ordine - Con il ricevimento della conferma d'ordine da parte dell'ordinante, il contratto di vendita si intende perfezionato; pertanto ogni richiesta di modifica delle condizioni contrattuali o di recesso dal contratto è da ritenersi inefficace.

Termine di validità della offerta - Salvo che sia diversamente specificato nella offerta, i prezzi e le condizioni particolari ivi contenute sono validi per un periodo di trenta giorni dalla data indicata nella offerta stessa.

Prezzi - Salvo diverso ed esplicito accordo fra le parti, si applicano i prezzi in vigore al momento della consegna o spedizione della merce, intesi per merce resa franco nostro magazzino e al netto IVA.

Disponibilità dei prodotti - Ailis accetta gli ordini del Cliente nei limiti delle quantità dei prodotti richiesti esistenti in magazzino. Pertanto, l'accettazione da parte di Ailis della proposta d'acquisto inoltrata dal Cliente è subordinata alla disponibilità a magazzino dei prodotti stessi. Ailis si impegna a comunicare tempestivamente al Cliente eventuali imprevedibili esaurimenti di scorte dovuti ad eccesso di domanda o altre cause.

Consegne - Ailis si impegna a completare la messa a disposizione della merce entro un periodo massimo di 60 gg. dalla conferma dell'ordine. I termini di consegna sono comunque indicativi e non impegnano Ailis al loro rispetto tassativo. Ailis si riserva altresì una tolleranza per quanto riguarda il quantitativo di fornitura che può risultare minore fino al 10% rispetto all'ordine. Nel caso di produzioni appositamente realizzate su richiesta del cliente, la differenza può raggiungere il 20%. Gli eventuali ritardi nei termini di consegna, dovuti a cause di forza maggiore, non possono dar luogo né a pretese di danni, né ad annullamento, né alla riduzione e/o modifica dell'ordine. Tra i casi di forza maggiore sono da considerarsi, ad esempio, anche quelli di inadempienza dei fornitori di Ailis, interruzioni della forza motrice, guasti ai macchinari, interruzione del servizio ferroviario o della circolazione, mancanza di vettori sulla piazza o loro inadempienza, scioperi e simili altre circostanze non imputabili a Ailis.

Trasporti/Imballaggio - Le forniture vengono effettuate sempre a rischio e per conto dell'acquirente fin dall'uscita dello stabilimento di produzione ovvero del deposito di Ailis. Il rischio passa all'acquirente al momento dell'avviso di merce pronta per la consegna. Salvo accordi speciali, la spedizione viene effettuata da Ailis per la via e col mezzo stimati più convenienti, ma senza che ciò comporti responsabilità alcuna da parte della stessa. La merce viene assicurata solo su esplicita richiesta dell'acquirente, per suo conto e a sua spese. Salvo diverse prescrizioni, la scelta del tipo di imballaggio secondario è sempre a discrezione di Ailis. L'imballaggio stesso viene curato da Ailis nel miglior modo in base alla propria esperienza per garantire l'arrivo della merce a destinazione in perfette condizioni; Ailis non accetta pertanto reclami per danni attribuiti all'insufficiente robustezza dell'imballaggio. Le spese di trasporto sono ad esclusivo carico del destinatario salvo specifici accordi contenuti ed accettati esplicitamente nella conferma dell'ordine.

Reclami/contestazioni - Per essere validi i reclami dovranno essere effettuati in forma scritta entro 8 giorni dalla data di ricevimento della merce. Sono prive di efficacia denunce di vizi effettuate agli agenti o rappresentanti di Ailis. In presenza di vizi o difetti correttamente contestati, Ailis, esclusa ogni ulteriore forma di garanzia, si impegna a sua scelta alla sostituzione o riparazione della merce difettosa. Eventuali reclami o contestazioni riguardanti parte della merce, non esonerano l'acquirente dall'obbligo di ritirare la restante quantità di merce entro i limiti e le modalità previste nell'ordine. In ogni caso, fatto salvo quanto sopra affermato, resta inteso che al di fuori delle ipotesi disciplinate dal D.P.R. 24.05.1998, n.224 e salvo quanto previsto dall'art. 1229 c.c., l'acquirente non potrà chiedere il risarcimento di danni indiretti, mancati profitti o perdite di produzione né potrà pretendere il risarcimento di somme superiori al valore della merce fornita. Tuttavia, qualora Ailis ritenesse più opportuno svolgere i lavori necessari alla sostituzione o riparazione, quest'ultimo fornirà i mezzi ed il personale ausiliario necessario a poter eseguire l'intervento. Sono escluse pretese di risarcimento da parte dell'acquirente per danni derivanti dai difetti della merce fornita, salvo la presenza di olo o colpa grave, anche nel caso di ingiustificato ritardo e/o conseguente impossibilità di adempimento da parte di Ailis. Le istruzioni d'uso comunicate verbalmente e/o per iscritto non esentano l'acquirente dall'esame dei prodotti di Ailis onde valutarne l'idoneità all'utilizzazione ed ai fini previsti.

Garanzie - Tutti i prodotti venduti da Ailis sono coperti dalla garanzia convenzionale del produttore e dalla garanzia di 24 mesi per i difetti di conformità, ai sensi del DL 24/02. La garanzia convenzionale del produttore viene fornita secondo le modalità illustrate nella documentazione presente all'interno della confezione del prodotto. Se, a seguito di intervento da parte di un Centro Assistenza Autorizzato, il difetto dovesse risultare non coperto dalla garanzia convenzionale del produttore, al Cliente saranno addebitati gli eventuali costi di verifica e ripristino richiesti dall'Assistenza Autorizzata, nonché i costi di trasporto, se sostenuti da Ailis. La garanzia di 24 mesi ai sensi del DL 24/02 si applica al prodotto che presenti un difetto di conformità, purché il prodotto stesso sia utilizzato correttamente, nel rispetto della sua destinazione d'uso e di quanto previsto nella documentazione tecnica allegata. In caso di difetto di conformità, Ailis provvede, senza spese per il Cliente, al ripristino della conformità del prodotto mediante riparazione/sostituzione del pezzo. Se, a seguito di intervento da parte di un Centro Assistenza Autorizzato, il vizio non dovesse risultare un difetto di conformità ai sensi del DL 24/02, al Cliente saranno addebitati gli eventuali costi di verifica e ripristino richiesti dall'Assistenza Autorizzata, nonché i costi di trasporto se sostenuti da Ailis. Nessun danno può essere richiesto a Ailis per eventuali ritardi nell'effettuazione di riparazioni o sostituzioni. Nei casi in cui l'applicazione delle garanzie preveda la restituzione del prodotto, il bene dovrà essere restituito dal Cliente nella confezione originale, completa in tutte le sue parti (compresi imballo ed eventuale documentazione e dotazione accessoria: manuali, cavi, ecc...), per limitare danneggiamenti alla confezione originale, raccomandiamo, quando possibile, di inserirli in una seconda scatola; va evitata in tutti i casi l'apposizione di etichette o nastri adesivi direttamente sulla confezione originale del prodotto.

Modalità di pagamento - Salvo specifiche indicazioni contrarie tutti i prezzi sono da intendersi come netti. Per ordini il cui importo non supera i € 10.000,00 IVA esclusa, il pagamento è anticipato al momento della disponibilità della merce franco fabbrica con bonifico bancario. Per ordini superiori a € 10.000,00 è previsto il pagamento di un anticipo pari al 30% dell'importo totale al momento dell'ordine e il saldo al momento della disponibilità della merce franco fabbrica. In caso di ritardato pagamento, Ailis si riserva la facoltà di addebitare interessi di mora nella misura stabilita dall'art. 5 del D.Lgs. 231/2002. Inoltre, il mancato rispetto dei termini di pagamento, nonché tutte quelle circostanze che siano causa di diminuzione delle garanzie patrimoniali dell'acquirente, produrranno l'immediata scadenza di tutti i crediti di Ailis con l'immediata decadenza dell'acquirente dal beneficio del termine e senza rispetto della pendenza di termine per cambiali accettate. Ailis sarà autorizzata in questi casi ad effettuare forniture ancora da eseguire solo dopo pagamento anticipato o presentazione di adeguata garanzia, nonché a recedere dal contratto o pretendere il risarcimento del danno per inadempimento, nonché ad inibire all'acquirente la rivendita della merce ed a riottenere la disponibilità. Non sono ammesse compensazioni e ritenute per eventuali controprese dell'acquirente o committente, nonché per contestazioni ed eccezioni. In caso di morosità, tutte le fatture in corso si intendono scadute ed esigibili. Agenti e/o funzionari rappresentanti di Ailis non sono autorizzati all'incasso.

Clausola solve et repete - Ai sensi dell'art 1462 c.c. l'acquirente rinuncia a proporre eccezioni senza aver prima adempiuto alle proprie obbligazioni.

Riserva di proprietà - La merce consegnata rimane di esclusiva proprietà di Ailis sino al suo completo pagamento.

Trattamento dei dati personali - Non vengono archiviati i "dati sensibili" dei nostri clienti/ fornitori. I dati normali memorizzati presso di noi saranno trattati esclusivamente per finalità gestionali, contabili, statistiche, commerciali, di marketing, promozionali, in adempimento agli obblighi contrattuali nei confronti dell'interessato ed in adempimento agli obblighi di legge, mediante l'elaborazione, la consultazione, il raffronto, la comunicazione/diffusione ed ogni altra opportuna operazione di trattamento. Informativa conforme ai sensi dell'art. 13 del D.Lgs.n. 196/2003 nel caso singolo e riservato. I dati possono essere comunicati a Società controllate o controllanti, a soggetti esterni operanti in Italia oppure all'estero, ad Istituti bancari per incassi e pagamenti. Il conferimento dei dati è necessario ai fini del mantenimento e della prosecuzione dei rapporti in essere. E' possibile esercitare i diritti di cui all'art. 7 del D.Lgs. n. 196/2003.

Luogo di adempimento / Foro di competenza - Il luogo di adempimento per quanto riguarda la consegna ed il pagamento è Marostica (VI). Foro competente ed esclusivo per qualsiasi controversia è il Foro di Bassano del Grappa (VI).

Diritto di recesso - Ai sensi del Codice del Consumo (D.Lgs. 206 del 6 settembre 2005), se il cliente è un consumatore (ossia una persona fisica che acquista la merce per scopi non riferibili alla propria attività professionale, ovvero non effettua l'acquisto indicando nel modulo d'ordine a Ailis S.r.l. un riferimento di Partita IVA), ha diritto a recedere dal contratto di acquisto per qualsiasi motivo, senza necessità di fornire spiegazioni e senza alcuna penalità. Per esercitare tale diritto, il cliente dovrà inviare a Ailis S.r.l. una comunicazione in tal senso, entro 10 giorni lavorativi dalla data di ricevimento della merce. Tale comunicazione dovrà essere inviata a mezzo lettera raccomandata con avviso di ricevimento, indirizzata a Ailis S.r.l., Via Panica 34 Marostica ovvero mediante telegramma o fax inviati sempre entro il suddetto termine di 10 giorni e seguiti da una conferma a mezzo lettera raccomandata con avviso di ricevimento, inviata TASSATIVAMENTE entro le 48 ore successive. Una volta pervenuti la suddetta comunicazione di recesso, il Servizio Clienti Ailis provvederà rapidamente a comunicare al cliente le istruzioni sulla modalità di restituzione della merce che dovrà pervenire a Ailis entro 10 giorni dall'autorizzazione. Il diritto di recesso è comunque sottoposto alle seguenti condizioni:

- il diritto si applica al prodotto acquistato nella sua interezza; non è possibile esercitare recesso solamente su parte del prodotto acquistato;
- il bene acquistato dovrà essere integro e restituito nella confezione originale, completa in tutte le sue parti (compresi imballo ed eventuale documentazione e dotazione accessoria: manuali, cavi, ecc...);
- per limitare danneggiamenti alla confezione originale, raccomandiamo, quando possibile, di inserirli in una seconda scatola, indicando la dicitura "DIRITTO DI RECESSO";
- va evitata in tutti i casi l'apposizione di etichette o nastri adesivi direttamente sulla confezione originale del prodotto;
- a norma di legge, le spese di spedizione relative alla restituzione del bene sono a carico del cliente;
- la spedizione, fino all'attestato di avvenuto ricevimento nel nostro magazzino, è sotto la completa responsabilità del cliente;
- in caso di danneggiamento del bene durante il trasporto, Ailis darà comunicazione al cliente dell'accaduto (entro 5 giorni lavorativi dal ricevimento del bene nei propri magazzini), per consentirgli di sporgere tempestivamente denuncia nei confronti del corriere da lui scelto e ottenere il rimborso del valore del bene (se assicurato); in questa eventualità, il prodotto sarà messo a disposizione del cliente per la sua restituzione, contemporaneamente annullando la richiesta di recesso;
- Ailis S.r.l. non risponde in nessun modo per danneggiamenti o furto/smarrimento di beni restituiti con spedizioni non assicurate;
- al suo arrivo in magazzino, il prodotto sarà esaminato per valutare eventuali danni o manomissioni non derivanti dal trasporto. Qualora la confezione e/o l'imballo originale risultino rovinati, Ailis S.r.l. provvederà a trattenere dal rimborso dovuto una percentuale, comunque non superiore al 10% dello stesso, quale contributo alle spese di ripristino. Fatte salve eventuali spese di ripristino per danni accertati all'imballo originale, Ailis S.r.l. provvederà a rimborsare al cliente l'intero importo già pagato, entro 14 giorni dal rientro della merce, a mezzo Bonifico Bancario. In quest'ultimo caso, sarà cura del cliente fornire tempestivamente le coordinate bancarie sulle quali ottenere il rimborso (Cod. IBAN).

Il diritto di recesso decade totalmente, per mancanza della condizione essenziale di integrità del bene (confezione e/o suo contenuto), nei casi in cui Ailis S.r.l. accerti:

- la mancanza della confezione esterna e/o dell'imballo interno originale;
- l'assenza di elementi integranti del prodotto (accessori, cavi, manuali, parti, ...);
- il danneggiamento del prodotto per cause diverse dal suo trasporto. Nel caso di decadenza del diritto di recesso, Ailis S.r.l. provvederà a restituire al mittente il bene acquistato, addebitando allo stesso le spese di spedizione.

Altre disposizioni

Ailis si riserva, in ogni caso, il diritto di proprietà in esclusiva, di cessione e di riproduzione di qualsiasi componente da essa prodotti. Lo sfruttamento o divulgazione dei documenti o del loro contenuto non sono consentiti senza nostra esplicita autorizzazione scritta. Tutti i diritti in caso di concessione di brevetto per un modello d'uso rimangono riservati alla società venditrice. L'inadempimento comporterà il risarcimento del danno secondo le disposizioni di legge.

Il prezzo e le caratteristiche dei prodotti menzionati nei cataloghi non vincolano Ailis, la quale si riserva il diritto di apportarvi, in qualsiasi momento, delle modifiche.

ailis srl

Via Panica 34, 36063 Marostica VI
tel +39 0424 1948108

C.F e P.IVA 03770580243 REA: VI 352541,
www.ailis.it | info@ailis.it

ailis srl

via Panica 34, 36063
Marostica VI
tel +39 0424 1948109

www.ailis.it
info@ailis.it