

2019 NEWBOOK

«Our history is our future»

What makes us is our history, what inspires us is our heritage. We feed off the creative impulses and visions of the past, forcing us to imagine our new legacy, one based on the Arketipo way. From what made us, to what makes us think to today, everything is grounded in a past that is forever present, forever pushing us forwards.

We've not built Arketipo, we have built people. Our people have then go on to build Arketipo. With their knowledge, expertise and ambition to chase perfection we wanted to show you what makes them tick.

«La nostra storia è il nostro futuro»

Ciò che ci rende unici è la nostra storia, ciò che ci ispira è la nostra eredità. Ci nutriamo degli impulsi creativi e delle visioni del passato, sforzandoci di immaginare il futuro, basato sullo stile Arketipo. Il nostro passato è sempre presente e ci spinge sempre avanti.

Non abbiamo costruito Arketipo, ma abbiamo costruito persone, le quali hanno poi continuato a costruire Arketipo. Con la loro conoscenza, competenza e l'ambizione di inseguire la perfezione.

«knowledge in our hands»

«l'esperienza nelle nostre mani»



«Design is the main character»

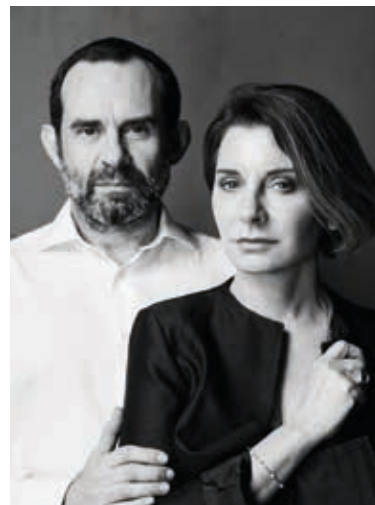
An iconic design is the result of anything but luck. At the very heart of the process is an individual Designer, a navigator of today's fashion, an explorer of the past, an adventurer into the future.

It involves a comprehension of what we cannot see, an understanding of balance and identity, a clear and uncluttered vision of tomorrow—in sum, a mastery of mindfulness to overcome the pressures of a world so often in thrall to excess.

«Il design è protagonista»

Un design iconico è il risultato di tutto, tranne che della fortuna. Al centro del processo c'è il Designer, un navigatore della moda di oggi, un esploratore del passato, un avventuriero nel futuro.

Ciò richiede una comprensione dell'equilibrio e dell'identità, una visione chiara e ordinata del domani - in sintesi: consapevolezza, per superare le pressioni di un mondo così spesso schiavo dell'eccesso.



Preliminary renders of Self Control and Starman sofas, (2018)

«Starman and Self Control are about curves.»

- Ludovica + Roberto Palomba -

«Le linee curve caratterizzano Starman e Self Control.»

- Ludovica + Roberto Palomba -



«Nascar refers to the seats of racing cars. »

- Leo Dainelli -

«Nascar rimanda ai sedili delle auto da corsa. »

- Leo Dainelli -



Preliminary renders of Nascar armchair (2018)



Preliminary studies of Night Fever sofa (2018)



«Freedom inspired me.»

- Giuseppe Viganò -

«Libertà è stata la mia ispirazione.»

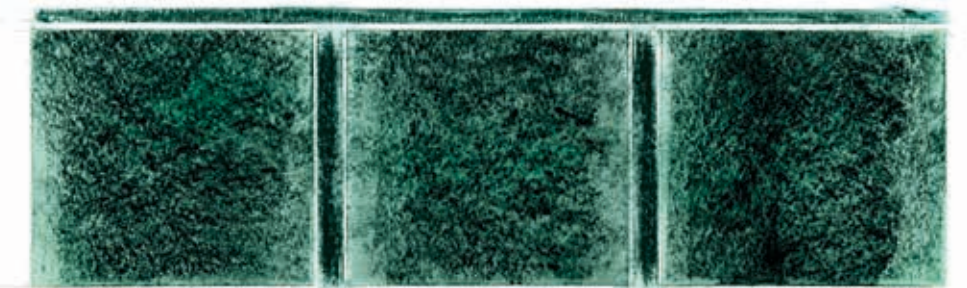
- Giuseppe Viganò -

«Think of Bolide as a fluid structure
a sort of a wavy ribbon»

- Mauro Lipparini -

«Bolide ha una linea fluida, simile a
un nastro ondulato.»

- Mauro Lipparini -



Preliminary studies of Bolide complements (2018)

HL

Index

Indice



Night Fever
P 048



Self Control
P 030



Starman
P 010



Nascar
P 062



Auto-reverse Dream
P 094



Alibi
P 072



Eclipse
P 068



Odyssey
P 074



Prince
P 076



Amy
P 084



Bolide
P 086

Sofas / Divani

Night Fever	P 048
Self Control	P 030
Starman	P 010
Mayfair	P 064

Beds / Letti

Auto-Reverse Dream	P 094
--------------------	-------

Small tables / Tavolini

Alibi	P 072	018, 069
Eclipse	P 068	019, 020, 038
Douglas	P 012	044, 046, 048, 050
Isola	P 026	
Moon Invaders	P 032	030
Odyssey	P 074	
Rebus	P 059	096
Ula	P 065	

Tables / Tavoli

Prince	P 076	039
--------	-------	-----

Chairs / Sedie

Amy	P 084	080
Athena	P 083	039
Emily	P 078	076
Miss Malice	P 074	

Armchairs / Poltrone

Barracuda	P 096	
Jupiter Lite	P 011	
Nascar	P 062	026, 038
Roxy	P 056	059

Complements / Complementi

Bolide	P 086	079
Bubble Bobble	P 083	030
Iride	P 038	
Kèpi	P 090	026, 076
Dorian	P 096	

Starman

design by
Ludovica + Roberto Palomba 2019





Starman: Capturing moments

Just saying the word Starman and you will be forgiven for thinking about that eclectic sound that David Bowie had; where he never stood still in his musical journey, our Ludovica + Roberto Palomba don't idly wait for inspiration, he finds them in moments, and captures them to the way we live, Starman, is no exception.

Starman is about imposition, it's about disturbing elements of the natural order to create something new. New, it's a meaning that is filled with trepidation yet it needs to be embraced because, new can also mean changing the status quo. If Bowie played with delineating crescendos and lyrical wordplay, Starman is playing with aggressive and powerful contours, designed to impose their being in a unique space. Here, you will find low backs, curved lines, swooping drops and an illusion of a floating space.

This is where design is set against the norm, finding character and its own unique balance to contrast that with. Starman, asking us all look up and capture our own uniqueness without ever holding back.

Starman: Catturare il tempo.

Pronuncia la parola Starman e verrai subito proiettato nel mondo dei suoni eclettici di David Bowie. Un pioniere della sperimentazione musicale guidato dalla curiosità, la stessa che anima l'incessante ricerca dei designer Ludovica + Roberto Palomba. Starman ne è perfetta testimonianza.

Una collezione di divani ed elementi modulari dal carattere deciso e grintoso, disruptive che inverte l'ordine naturale degli elementi per creare qualcosa di nuovo. Nuovo inteso come trepidazione e fervore, come cambiamento dello status quo. Se Bowie giocava con crescendo e parole liriche, Starman gioca con forme scultoree potenti, quasi scolpite e smussate nei profili, progettate per imporsi nello spazio. Schienali ribassati, linee curve e l'illusione di uno spazio fluttuante.

È qui che il design si impone contro le norme, cercando il carattere e il suo unico equilibrio. Starman invita alla ricerca della propria unicità, dell'autenticità, senza nascondersi mai.

Sofa • Starman • Composition "C" (opposite): in fabric D/4747 collection DudeUp.

Divano • Starman • Composizione "C" (inversa): in tessuto collezione DudeUp D/4747.

Cushions: in fabric E/5560 and E/5565 collection Vellù PL.

Cuscini: in tessuto collezione Vellù PL E/5560 e E/5565.

Small table • Douglas: top in Niveo White marble, titanium base.

Tavolino • Douglas: piano in marmo Niveo White, base titanio.

Armchair • Jupiter Lite: in leather Pelle B 3167, polyurethane shell covered with leather Tribe 1034, titanium base.

Poltrona • Jupiter Lite: Pelle B 3167, scocca in poliuretano rivestita in cuoio Tribe 1034, base titanio.

Cushions: in fabric A/1321 collection Airy and E/5560 collection Vellù PL.

Cuscini: in tessuto collezione Airy A/1321 e Vellù PL E/5560.



Sofa • Starman • Composition "C": in fabric D/4747 collection DudeUp.

Divano • Starman • Composizione "C": in tessuto collezione DudeUp D/4747.



Sofa • Starman • Composition "A": in fabric D/4698 collection Dakota.

Sofa • Starman • right unit with left pouf and angle 30°: in leather Pelle B 3115. Back cushion in fabric D/4698 collection Dakota.

Divano • Starman • Composizione "A": in tessuto collezione Dakota D/4698.

Divano • Starman • laterale dx con pouf sx e angolo 30°: in Pelle B 3115. Cuscino schienale in tessuto collezione Dakota D/4698.



Cushion: in fabric D/4820 collection Patsy.

Small table • Alibi: black nickel base.

Small table • Eclipse: black nickel base.

Cuscino: in tessuto collezione Patsy D/4820.

Tavolino • Alibi: base black nickel.

Tavolino • Eclipse: base black nickel.



Sofa • Starman • right unit with left pouf and angle 30°:
in leather Pelle B 3115. Back cushion in fabric D/4698 collection Dakota.

Divano • Starman • laterale dx con pouf sx e angolo 30°:
in Pelle B 3115. Cuscino schienale in tessuto collezione Dakota D/4698.

Cushion • Cloud: in fabric E/5530 collection Vellù.

Small table • Alibi: black nickel base.

Small table • Eclipse: black nickel base.

Cuscino • Cloud: in tessuto collezione Vellù E/5530.

Tavolino • Alibi: base black nickel.

Tavolino • Eclipse: base black nickel.



Sofa • Starman: in leather Pelle B 3167.

Divano • Starman: in Pelle B 3167.

Cushion: in fabric D/4820 collection Patsy.

Cuscino: in tessuto collezione Patsy D/4820.



Sofa • Starman • Composition "A": in fabric D/4698 collection Dakota.

Divano • Starman • Composizione "A": in tessuto collezione Dakota D/4698.



Sofa • Starman • right unit with left pouf and angle 30°: in leather Pelle B 3167.

Divano • Starman • laterale dx con pouf sx e angolo 30°: in Pelle B 3167.



Sofa • Starman: in fabric E/5529 collection Vellù. Back cushion in fabric D/4943 collection Maze.

Divano • Starman: in tessuto collezione Vellù E/5529. Cuscino schienale in tessuto collezione Maze D/4943.



Cushion: in fabric E/5474 collection Pure.

Armchair • Nascar: in leather Pelle B 3153, micaceous brown feet.

Small table • Isola: glass top.

Floor lamp • Képi: titanium structure.

Cuscino: in tessuto collezione Pure E/5474.

Poltrona • Nascar: in Pelle B 3153, piedi marrone micaceo.

Tavolino • Isola: piano in vetro.

Lampada da terra • Képi: struttura titanio.

Sofa • Starman: in fabric E/5529 collection Vellù. Back cushion in fabric D/4943 collection Maze.

Divano • Starman: in tessuto collezione Vellù E/5529. Cuscino schienale in tessuto collezione Maze D/4943.

Cushion: in fabric E/5474 collection Pure. **Cuscino:** in tessuto collezione Pure E/5474.



Self Control

design by
Ludovica + Roberto Palomba 2019





Self Control: finding our limits.

If limits are about understanding where design can live and function can play, then Self Control is the example we all need to help us understand this subtle and powerful design concept.

Curves, that's what it's all about. That's what our designers, Ludovica + Roberto Palomba want you to feel in each of the sofas that we have created under the Self Control vision of design. Here, soft touches accentuate the overall structure and feel; curves lift the overall design, each done with a subtle elegance, a subtle control of design and function. The armrests, the seating, the back support, each are designed with purpose, each designed to highlight that curves and straight lines have a reason and purpose to coexist.

Self Control has "an eclectic spirit", it's about understanding what our limits are as designers, it's about defining how you want to live in your space, after all, when we find control in our extremes, true beauty can flourish.

Self Control: oltre il limite.

Se i confini riguardano il comprendere fino a dove il design e la funzionalità possono esprimersi, allora Self Control è l'esempio di cui abbiamo bisogno per abbracciare un concetto di design così sottile e potente.

Curve, nesting e sensualità: questa è l'esperienza che i designers Ludovica + Roberto Palomba desiderano far raccontare ad ogni divano ed elemento della collezione, ciascuno creato secondo l'unconventional vision di Self Control. La rotondità delle linee curve, disegnate con accennata eleganza, con un controllo sottile dell'estetica e della funzionalità, ne enfatizza il design. Allo stesso modo i braccioli, le sedute profonde e lo schienale sono progettati con uno scopo ben preciso: esaltarne la magnificenza e la pienezza scultorea.

Self Control: spirito eclettico.

Sofa • Self Control • Composition "E" (opposite): in fabric D/4985 collection Dub, black nickel feet.

Divano • Self Control • Composizione "E" (inversa): in tessuto collezione Dub D/4985, piedi black nickel.

Cushions: in fabric E/5568 collection Vellù PL, D/4925 collection Mousse, D/4943 collection Maze.

Small table • Moon Invaders: edges in leather Pelle Leonardo 1010 Liquirizia, metal parts in black nickel.

Floor lamp • Bubble Bobble: glass with shades from white to transparent, titanium structure.

Cuscini: in tessuto collezione Vellù PL E/5568, collezione Mousse D/4925, collezione Maze D/4943.

Tavolino • Moon Invaders: bordi in Pelle Leonardo 1010 Liquirizia, parti metalliche black nickel.

Lampada da terra • Bubble Bobble: vetro sfumato da bianco a trasparente, struttura titanio.



Sofa • Self Control • Composition "E" (opposite): in fabric D/4985 collection Dub, black nickel feet.

Divano • Self Control • Composizione "E" (inversa): in tessuto collezione Dub D/4985, piedi black nickel.

Cushion: in fabric D/4943 collection Maze.

Cuscino: in tessuto collezione Maze D/4943.

Sofa • Self Control • Composition "C": in fabric D/4693 collection Dakota, black nickel feet.

Divano • Self Control • Composizione "C": in tessuto collezione Dakota D/4693, piedi black nickel.

Cushions: in fabric E/5565 and E/5560 collection Vellù PL.

Cuscini: in tessuto collezione Vellù PL E/5565 ed E/5560.







Previous Page / Pagina Precedente

Sofa • Self Control • Composition "C": in fabric D/4693 collection Dakota, black nickel feet.

Divano • Self Control • Composizione "C": in tessuto collezione Dakota D/4693, piedi black nickel.

Cushion • Cloud: in fabric E/5561 collection Vellù PL.

Cuscino • Cloud: in tessuto collezione Vellù PL E/5561.

Cushions: in fabric E/5565 collection Vellù PL, Top 8076 collection Topaz, D/4821 collection Patsy.

Cuscini: in tessuto collezione Vellù PL E/5565, collezione Topaz Top 8076, collezione Patsy D/4821.

Armchairs • Nascar: in fabric E/5566 collection Vellù PL, black nickel feet.

Poltrone • Nascar: in tessuto collezione Vellù PL E/5566, piedi black nickel.

Small tables • Eclipse: black nickel base.

Tavolini • Eclipse: base black nickel.

Wall lamp • Iride.

Lampada a parete • Iride.

Dining table • Prince: Moon Grey marble top, titanium base.

Tavolo • Prince: piano in marmo Moon Grey, base titanio.

Chairs • Athena: in leather Pelle B 3149, titanium base.

Sedie • Athena: in Pelle B 3149, base titanio.



Sofa • Self Control • Composition "F": in fabric D/4692 collection Dakota, black nickel feet.
On the left: opposite composition.

Divano • Self Control • Composizione "F": in tessuto collezione Dakota D/4692, piedi black nickel.
A sinistra: composizione inversa.





Cushions: in fabric D/4821 collection Patsy and D/4695 collection Dakota.

Small table • Douglas: top in Arabesque Grey marble, black nickel base.

Cuscini: in tessuto collezione Patsy D/4821 e Dakota D/4695.

Tavolino • Douglas: piano in marmo Arabesque Grey, base black nickel.

Sofa • Self Control: in fabric D/4740 collection DudeUp, black nickel feet.

Divano • Self Control: in tessuto collezione DudeUp D/4740, piedi black nickel.



Sofa • Self Control: in fabric D/4692 collection Dakota, black nickel feet.

Divano • Self Control: in tessuto collezione Dakota D/4692, piedi black nickel.

Sofa • Self Control: in fabric D/4740 collection DudeUp, black nickel feet.

Divano • Self Control: in tessuto collezione DudeUp D/4740, piedi black nickel.

Cushions: in fabric D/4821 collection Patsy and D/4695 collection Dakota.

Small table • Douglas: top in Arabesque Grey marble, black nickel base.

Cuscini: tessuto collezione Patsy D/4821 e Dakota D/4695.

Tavolino • Douglas: piano in marmo Arabesque Grey, base black nickel.

Night Fever

design by
Giuseppe Viganò 2019





Night Fever: master the way you live

Night Fever a word so powerful in today's lexicon of popular culture that you can be forgiven for humming a tune, seeing that walk or even busting out a move; being an icon is about moments. Moments that capture a sense, a feeling, a way to live.

Night Fever by Giuseppe Viganò is about your moment, a time for you to capture your evening, your way, to create your memories, to trigger them when you need to escape into a place of total comfort. Design is subjective, personal, a process of the imagination and here, with Night Fever, your imagination is crying out to be explored. This is a couch that wants you to find your spot, your comfort, your ambition to create your ultimate sense of living.

Place the cushions how you want, discover the irregular shape to be playful in its execution - here, you decide how you want to sit, notice how the cushions can be placed to maximise your comfort and seating position and pay close attention to the stitching, another perfect example of precision in the details.

Night Fever, it's more than pop-culture, it's about the way you live - is there anything more pop-culture than that?

Night Fever: a modo tuo.

Night Fever, una parola potente nel lessico odierno della pop culture. Essere un'icona vuol dire rappresentare i momenti. Momenti che catturano un senso, una sensazione, un modo di vivere.

Night Fever, firmato da Giuseppe Viganò, è un momento tutto per te, per godere della tua serata, del tuo modo di essere, per viaggiare nei ricordi e riportarli a sé quando si ha bisogno di un rifugio, di un luogo di comfort totale. Il design è soggettivo, è personale, è un processo di immaginazione ed è proprio l'immaginazione che desidera essere esplorata! La collezione di divani Night Fever infatti invita a trovare il proprio spazio, il proprio well-being, per creare il proprio senso assoluto del vivere.

Alla forte personalità si accompagnano la grande flessibilità e libertà di interpretazione. È possibile posizionare i cuscini come si desidera e creare un ampio numero di configurazioni grazie all'irregolarità delle loro forme. Qui sei tu a decidere come vuoi viverlo. Ogni aspetto è curato nei minimi dettagli, perfino le cuciture glam che denotano la sartorialità del progetto.

Night Fever riguarda il tuo modo di vivere, c'è qualcosa di più pop-culture di questo?

Sofa • Night Fever • Composition "I": in fabric E/5571 collection Vellù PL.

Divano • Night Fever • Composizione "I": in tessuto collezione Vellù PL E/5571.

Sofa • Night Fever • seat unit B2.28 + 1 back cushion: in leather Pelle B 3118.

Divano • Night Fever • seduta B2.28 + 1 schienale: in Pelle B 3118.

Cushion: in fabric E/5572 collezione Vellù PL.

Small tables • Douglas: top in Arabesque grey marble, black nickel base.

Cuscino: in tessuto collezione Vellù PL E/5572.

Tavolini • Douglas: piano in marmo Arabesque grey, base black nickel.

Sofa • **Night Fever** • **Composition "I"**: in fabric E/5571 collection Vellù PL.

Divano • **Night Fever** • **Composizione "I"**: in tessuto collezione Vellù PL E/5571.



Sofa • **Night Fever** • **Composition "I" with 2 back cushions**: in fabric E/5513 collection Vellù.

Divano • **Night Fever** • **Composizione "I" con 2 schienali**: in tessuto collezione Vellù E/5513.







Sofa • Night Fever • seat unit B4.32 + 2 back cushions: in fabric D/4695 collection Dakota.

Divano • Night Fever • seduta B4.32 + 2 schienali: in tessuto collezione Dakota D/4695.

Cushions: in leather Pelle B 3166 and Pelle A 2541.

Swivel armchair • Roxy: in leather Pelle B 3101, oxy grey base.

Small tables • Rebus: struttura titanium structure.

Cuscini: in Pelle B 3166 e Pelle A 2541.

Poltrona girevole • Roxy: in Pelle B 3101, base oxy grey.

Tavolini • Rebus: struttura titanio.





Sofa • **Night Fever** • **Composizione "I"**: in fabric E/5566 collection Vellù PL.

Divano • **Night Fever** • **Composizione "I"**: in tessuto collezione Vellù PL E/5566.

Nascar

design by Leonardo Dainelli 2019

Take the basic principle of what a chair is, do you have it? It needs to be comfortable, supported, have a style and character that is also unique and even be inspired by something greater... that is what Nascar is about.

One look at the back rest and you'd be forgiven for wanting to instantly take a seat. How about the swooping lines, curved arms, a sense of familiarity whilst seated? Did you even notice the legs, maintaining an intrinsic design style that continues with the total aesthetic features of the chair. Everything is created to have a purpose, with Nascar, this is about taking that basic principle of the chair and injecting something completely new into the living space.

Come dovrebbe essere la poltrona ideale? Confortevole, solida, con uno stile inconfondibile e una personalità unica... Nascar è questo e molto di più.

Basta un solo sguardo per desiderare di sedersi immediatamente. Linee iper definite, braccioli curvati, un senso di sicurezza mentre sei seduto. Solide gambe propongono un design in perfetta continuità stilistica con le caratteristiche del progetto. Tutto è pensato per avere uno scopo e Nascar ha creato qualcosa di inedito nello spazio abitativo.



Armchair - Nascar: in fabric E/5566 collection Vellù PL, black nickel feet.

Poltrona - Nascar: in tessuto collezione Vellù PL E/5566, piedi black nickel.

Sofa • Mayfair: in fabric E/5570 collection Vellù PL, titanium feet.

Cushions • Cloud: in leather Pelle B 3166 and in fabric E/5560 collection Vellù PL.

Cushions: in fabric D/4748 collection DudeUp and in leather Pelle A 2541.

Small table • Ula: titanium structure.

Sofa • Mayfair: in tessuto collezione Vellù PL E/5570, piedi titanio.

Cuscini • Cloud: in Pelle B 3166 e in tessuto collezione Vellù PL E/5560.

Cuscini: in tessuto collezione DudeUp D/4748 e in Pelle A 2541.

Tavolino • Ula: struttura titanio.



Armchairs • Nascar: in fabric D/4697 collection Dakota, titanium feet.

Poltrone • Nascar: in tessuto collezione Dakota D/4697, piedi titanio.





Armchair • NASCAR: in leather Pelle B 3153, micaceous brown feet.

Poltrona • NASCAR: in Pelle B 3153, piedi marrone micaceo.



Armchairs • NASCAR: in fabric D/4697 collection Dakota and in leather Pelle B 3110, titanium feet.

Poltrone • NASCAR: in tessuto collezione Dakota D/4697 e in Pelle B 3110, piedi titanio.

Eclipse

design by Mauro Lipparini 2019

Contrasting effects on the top of the table remind us the halo design during an eclipse, hence the name of the table Eclipse. This is a way of bringing two very contrasting worlds together; abstraction and organisation. It wouldn't be an Arketipo product if it didn't capture our ethos in structuralism and form.

The geometric shapes of the top together with the light and dark glossy color create an atmosphere of extreme elegance.

Eclipse adds something very special to the basic functions of a table.

La texture a contrasto sulla parte superiore del piano ricorda le forme e le cromie tipiche di un'eclissi, da qui il nome del tavolino. Astrazione ed organicità, apparentemente due mondi contrastanti ed antitetici che diventano armonica espressione di coesistenza.

Le forme geometriche del piano, l'estetica fatta di luci ed ombre, di opacità e matericità, creano un'atmosfera di estrema eleganza.

Eclipse aggiunge un qualcosa in più al concetto di tavolino.



Coffee table • Eclipse: black nickel base.

Tavolino • Eclipse: base black nickel.

Small table • Ailbi: black nickel base.

Tavolino • Ailbi: struttura black nickel.



Coffee tables • **Eclipse**: black nickel base.

Tavolini • **Eclipse**: base black nickel.

Alibi

design by Mauro Lipparini 2019

There is a clear connection, and continuation with Eclipse and Odyssey that Alibi brings to the design mantra of Arketipo - find differences in the everyday. Everything thus is in the detail, take a table, like Alibi and make it, an Arketipo table. Where do you begin? First, the top - a resin coated finish that brings out a unique style, here, a geometric pattern that renders it even more unique every time you look at it. What else? How about the rounded corners - punctuating lines and style. The legs, again, an ode to geometry and linear sculpture. That's what makes an Arketipo product.

Una connessione chiara e in continuità stilistico-progettuale con Eclipse e Odyssey porta Alibi al mantra del design di Arketipo. Quale? La cura di ogni minimo dettaglio. In primis il top, una finitura in resina che esalta uno stile unico ed un motivo geometrico che rende questo tavolino ancora più originale ogni volta che lo si guarda. Cos'altro? Un'esclusiva base, un'ode alla geometria e alla linearità.



Small table • Alibi: black nickel base.

Tavolino • Alibi: base black nickel.



Odissey

design by Mauro Lipparini 2019

Again, the search for the unique is something that makes Arketipo stand out and with Odissey, it shows. Take the principle behind a small table and ask, what is its purpose? The answer is simple yet multifaceted.

To bring out a room's style, to make shapes fall into place, to even a book, whatever the answer for its purpose, the fact remains that a small table, an Arketipo small table needs to be different. Odissey is just that. Here we have a laser designed and cut glass that provides a totally perfect lineature to any fixture in a living space. Again, it is contrasted with geometric shapes, long legs and form to bring out balance in what is an Arketipo piece of style and design.

All'origine del tavolino Odissey c'è la ricerca dell'unicità e la grande vocazione al protagonismo. Qual è lo scopo di un tavolino? La risposta è semplice, ma multifaccettata.

Far risaltare lo stile di una stanza, armonizzare gli spazi, qualsiasi sia la risposta rimane il fatto che un tavolino Arketipo deve essere diverso. Odissey ci riesce. Il piano in vetro, inciso con tecnologia laser, regala armonia allo spazio, mentre il gioco di contrasti con le forme geometriche e le gambe sottili e raffinate ne sanciscono la cifra stilistica tipica delle collezioni di Arketipo.

Small table • Odissey: black nickel base.

Tavolino • **Odissey:** base black nickel.

Armchair • Miss Malice: in leather Pelle B 3110, titanium legs.

Poltrona • Miss Malice: in Pelle B 3110, gambe titanio.



Prince

design by Giuseppe Viganò 2019

If one is an heir to the throne, and another was a pioneer of multi-instrumentalism and musical fusion, then Prince, by Giuseppe Viganò is unashamedly the heir to grand design. One look and you understand everything you need to know about this stunning vision of what a dining table should be; a place to meet, talk, eat and share unique moments in time.

The legs are strong yet refined by an intricate design, one which calls to a different time. Their form is integral to the total approach of the table, they are, if you look closely, based on the form of a fireplace - moreover, they evoke elements of that meeting area where everyone would sit and talk. This is a table that invites you to social living in the grandest of forms. The top? It's nobility done with a sense of belonging; here, everyone is welcome. It may be big, it may even have swooping lines and curvatures that evoke the idea of... big, but what it manages to do is shrink that space between you and your guests. Prince, a design statement of social living captured for generations to come.

Prince: erede al trono o il musicista che è stato pioniere del multi-instrumentalismo e della fusione di generi musicali? Prince di Giuseppe Viganò è senza dubbio l'erede di un grande design.

Basta un solo sguardo per capire come dovrebbe essere un tavolo da pranzo: un luogo autentico dove incontrarsi, parlare, mangiare e condividere momenti unici nel tempo. La base, imponente e raffinata, si distingue per un'estetica articolata, unicum con l'intero progetto. Dal punto di vista formale ricorda il focolare, agorà di incontri e dialoghi. Autentico inno alla convivialità e dichiarazione di social living, Prince annulla ogni distanza con gli ospiti e fa di ognuno il benvenuto.

Table • Prince: glossy lacquered top RAL 7003, titanium base.

Tavolo • Prince: piano laccato lucido RAL 7003, base titanio.

Chairs • Emily: in leather Tribe 1033.

Sedie • Emily: in cuoio Tribe 1033.

Suspension lamps • Képi: titanium structure.

Lampade a sospensione • Képi: struttura titanio.

Sofas • Self Control: in fabric D/4740 collection DudeUp, black nickel feet.

Divani • Self Control: in tessuto collezione DudeUp D/4740, piedi black nickel.

Small table • Douglas: top in Arabesque Grey marble, black nickel base.

Tavolino • Douglas: piano in marmo Arabesque Grey, base black nickel.

Drinks cabinet • Bolide Bar: in sucupira, top glossy lacquered RAL 7003, black nickel feet.

Mobile • Bolide Bar: in sucupira, piano laccato lucido RAL 7003, piedi black nickel.







Dining table • Prince: glossy lacquered top RAL 7003, black nickel base.

Tavolo • Prince: piano laccato lucido RAL 7003, base black nickel.

Chairs • Amy: in leather Pelle B 3118, black nickel base. **Sedie • Amy:** in Pelle B 3118, base black nickel.



Dining table • Prince: glossy lacquered top RAL 7003, titanium base.

Tavolo • Prince: piano laccato lucido RAL 7003, base titanio.



Dining table • Prince: Moon Grey marble top, titanium base.
Tavolo • Prince: piano in marmo Moon Grey, base titanio.

Chairs • Athena: in leather Pelle B 3149, titanium base.

Suspension lamp • Bubble Bobble: shaded glass from white to transparent, titanium structure.

Sedie • Athena: in Pelle B 3149, base titanio.

Lampada a sospensione • Bubble Bobble: vetri sfumati da bianco a trasparente, struttura titanio.



Amy

design by Giuseppe Viganò 2019

We dare you to look at, Amy and ask the question, why doesn't this throwback to 1970s design deserve a space in modern living? The answer is simple, it does. You are faced with a dilemma however, what do you look at first? Is it the cantilevered structure which creates a sense that you're floating whilst seated? Is it the seat designed with enveloping comfort and curvature in all the right places? Or is it the slender and decisive armrests that contrast and compliment the eye catching base? Amy may be an ode to the 1970s, but what a respectful way to bring back the best of design inspiring era.

Il ritorno al design degli anni '70 può guadagnarsi uno spazio nel living moderno? La risposta è semplice, può: con Amy. Una sedia eye-catching dalla struttura a sbalzo che sembra farla galleggiare e con uno studio attento di ogni curvatura per il comfort più avvolgente di schienale e seduta. I braccioli, sottili e ben definiti, contrastano e completano la base originale e di grande impatto. Amy è un omaggio al celebre design anni '70.

Chair • Amy: in leather Pelle B 3118, black nickel base.

Sedia • Amy: in Pelle B 3118, base black nickel.



Chair with arms • Amy: in fabric Top 8076 collection Topaz, titanium base.

Sedia con braccioli • Amy: in tessuto collezione Topaz Top 8076, base titanio.



Bolide

design by Mauro Lipparini 2019

The design from Mauro Lipparini, Bolide is anything but sober, this is a statement piece; one for those that are concerned about form, details and ultimately, interior identity. This is a sculptural expression of design, one that takes angles and positions them in a unique set up that is only ever enhanced by our insight into material manipulation and focused approach to details.

Think of Bolide as a fluid structure that found its shape through a combination of planned design and natural guidance, Mauro talks of "a wavy ribbon" and you'd be hard pressed to not see that form, but there is more to this. Compartments are broken up with a distinctive curvature, the doors form the design whilst the swooping angles add a sense of linear diversity. Naturally it is highlighted by the use of materials, finished in either sucupira or moka, whilst the top - made from machined lacquer - provides contrast in both texture and implementation.

This is a statement about who we are, a modern identity to being creatures of interior living. Bolide, it's not for the faint hearted but then again, why would you want it to be?

Bolide di Mauro Lipparini è un pezzo da mostrare, plastico e mono-volumetrico. Un'espressione scultorea di design per chi ama la perfezione formale, i dettagli e in definitiva, un'identità precisa.

Bolide è una combinazione perfetta fra il design studiato in ogni dettaglio e la sua naturale espressione. L'inedita curvatura della struttura, degli scomparti e delle ante delinea una sagomatura simile al movimento di un "nastro ondulato", mentre gli angoli prominenti conferiscono un senso di linearità al progetto. Le finiture esclusive come sucupira o moka e il top laccato a contrasto, ne esaltano l'estetica.

Bolide è una dichiarazione precisa sulla vision che Arketipo ha del design e sull'identità moderna dell'essere attori dello spazio living.



Sideboard • Bolide: in sucupira, glossy lacquered top RAL 7003, black nickel feet.

Madia • Bolide: in sucupira, piano laccato lucido RAL 7003, piedi black nickel.





Drinks cabinet • Bolide Bar: in sucupira, glossy lacquered RAL 7003 top and shelves, black nickel feet.

Mobile • Bolide Bar: in sucupira, ripiani laccati lucidi RAL 7003, piedi black nickel.

Floor lamp • Képi: titanium structure.

Lampada da terra • Képi: struttura titanio.



Auto-reverse Dream

Twist it version

design by
Giuseppe Viganò 2013





If timeless glamour were an objective, then Auto-Reverse Dream may just be heading for its title. The new hand stitched leather braided headboard show the limitless opportunities to create something unique. From zips to colour and material choices, each stand alone and yet tie together.

This is what makes Auto-Reverse Dream a true design reality.

Se il glamour senza tempo fosse un obiettivo da raggiungere Auto-reverse Dream potrebbe tranquillamente dirigersi verso il traguardo. La nuova lavorazione in pelle intrecciata a mano della testata rende il letto ancora più unico. Combinata con cerniere, colori e materiali dà opportunità illimitate per creare qualcosa di esclusivo.

Auto-Reverse Dream si riconferma una vera realtà di design.

Bed • Auto-reverse Dream: side A (structure and one side of cushions) in fabric E/5561 collection Vellù PL, side B (other side of the cushions) in interwoven leather Pelle B 3153, zip 113, micaceous brown feet.

Letto • Auto-reverse Dream: lato A (struttura e un lato delle cuscinate) in tessuto collezione Vellù PL E/5561, lato B (altro lato delle cuscinate) in Pelle B 3153 intrecciata, zip 113, piedi marrone micaceo.

Armchair with arms • Barracuda: in fabric Top/8076 collection Topaz, black nickel structure.

Small table • Rebus: titanium structure.

Mirrors • Dorian: frame covered with leather Pelle B 3118, black nickel metal parts.

Poltrona con braccioli • Barracuda: in tessuto collezione Topaz Top/8076, struttura black nickel.

Tavolino • Rebus: struttura titanio.

Specchi • Dorian: fascia rivestita in Pelle B 3118, parti metalliche black nickel.



Credits Crediti

Photography

Lorenzo Cattelan
Emanuele Tortora
Marco Paone

Styling

Cora Vohwinkel

Special Thanks

Center Chrome
Guaxs
LinenMe
Marie-Victoire Winckler
Marina C
Mohebban
Monica Antonelli
The Art Flower Maker

Printed in Italy

Stampato in Italia

All rights reserved Arketipo Srl

Colours, finishes, illustrations and descriptions of the present catalogue serve merely as an indication through examples. Arketipo Firenze reserves the right to make technical and design changes without prior notice.

The technical part is available in the pricelist and online in the "products" section of our website.

Tutti i diritti riservati Arketipo Srl

I colori e le finiture, le illustrazioni e le descrizioni del presente catalogo sono a titolo indicativo e non vincolante. Arketipo Firenze si riserva di apportare, in qualsiasi momento e senza preavviso, modifiche di carattere tecnico e produttivo.

La parte tecnica è disponibile nel listino e online nella sezione prodotti del ns. sito.

Arketipo Srl

Via Garibaldi 84/86
50041 Calenzano (Firenze)

phone +39 055 8876248
fax +39 055 8873429

info@arketipo.com
export@arketipo.com

arketipo.com

Follow us

