

daide groppi

COMPANY PROFILE

HISTOIRE

Dès la fin des années quatre-vingt, Davide Groppi se lance dans l'invention et la production des luminaires de la marque éponyme dans un petit atelier du centre-ville de Plaisance.

Au fil du temps, l'indépendance créative et entrepreneuriale a permis de développer des projets originaux et très emblématiques, distribués dans le monde entier.

En mars 2018, l'entreprise entre dans le Groupe Italian Design Brands S.p.A. (IDB) dans le but de conforter l'implantation importante de la marque sur les marchés internationaux.



CHIFFRES CLÉS

- 1988** Fondation
- 35** Employés
- 1** Site de production à Piacenza, Italie
- 100%** Made in Italy

- 11€ M** Chiffre d'affaires consolidé en 2019
 - 8% Investi dans la promotion de la marque et dans les activités culturelles
 - 9% Investi en recherche et développement
 - 60% Taux d'exportation

- 52** Pays à distribution directe dans le monde
- 800** Revendeurs dans le monde
- 4** Spazio Esperienze



PRIX

Maintes fois consacré dans des publications, le travail de Davide Groppi a été couronné de différents prix.

2011 - Prix Edida pour Sampei

2014 - Prix Design Plus pour Neuro

2014 - ADI Compasso d'Oro pour Nulla

2014 - ADI Compasso d'Oro pour Sampei

2016 - Mention d'honneur | ADI Compasso d'Oro pour TeTaTeT

2016 - AZ Award pour Fosbury

2017 - People's Choice AZ Award pour Infinito

2017 - ADA Award pour Infinito

2019 - AZ Awards & People's Choice pour Meridiana

2019 - ADA Award pour ChainDelier

2019 - BORN Series pour Calvino

2019 - BUILD Home and Garden Award

2020 - German Design Award pour ChainDelier

A partir de juin 2019, le Lampadaire Sampei éclaire le bureau du Président de la République au Palais du Quirinale, dans le projet "Quirinale Contemporaneo".

Depuis 2019, l'entreprise est membre de la Fondation Altagamma, le comité des marques de luxe italiennes, reconnue au titre de représentante de qualité, d'unicité et du Made in Italy.

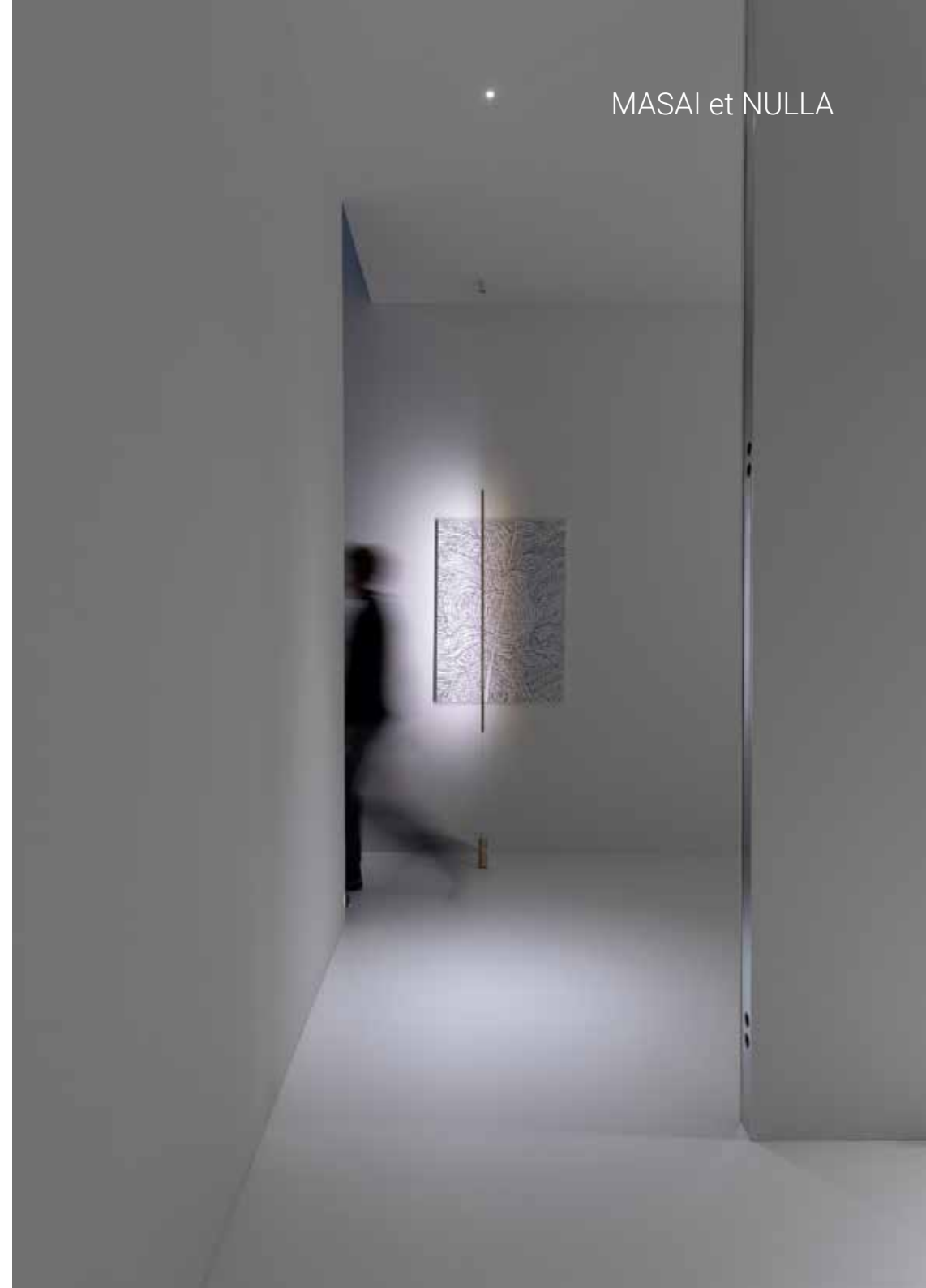


Simplicité, Légèreté, Émotion,
Invention, Surprise

Les cinq caractérisent fondamentalement chaque
luminaire et chaque projet.

Les luminaires ne voient jamais le jour comme de
simples lampes mais comme le besoin de donner une
forme et une nécessité ou un sens.

MASAI et NULLA



MOON

Lumière pour voir et ressentir les gens et les espaces.
Lumière comme vision, mais aussi comme émotion.
Lumière comme mystère, profondeur et séduction.



"Les luminaires et les solutions lumineuses que nous inventons chaque jour sont notre langage: les mots que nous employons pour raconter nos histoires."

Histoires faites de lumière.
Parce que la lumière est histoire.



Lumière Directe, Indirecte, Diffuse

Les états fondamentaux de la lumière, l'éternel dialogue entre lumière d'accentuation et lumière douce.

C'est la lumière dans toute son essence, avec toutes ses possibilités émotionnelles, en mesure de dévoiler des points de vue inédits, des angles et des détails surprenants.

NULLA



NULLA
et INFINITO



FLASH et PABLO



RÉSIDENCE PRIVÉ
Bahrein



À partir de 2013, l'entreprise développe des solutions à pile rechargeable.

Le fil disparaît et la lumière perd toutes ses contraintes. Pour être libres d'emmener la lumière où on le souhaite en toute simplicité et légèreté.

Lumière qui nous suit, elle se veut aussi celle qui nous précède.

TeTaTeT, la première lampe portable et rechargeable. Sans câble électrique et facile à déplacer, TeTaTeT a été adoptée par les plus importants restaurants du monde.

Simple et élégante.

Pour transformer chaque table dans une magie.



"J'ai toujours considéré les fils et les fiches comme des obstacles. Pour preuve, j'ai souvent photographié mes lampes sans montrer les fils de connexion. C'était une sorte de souhait d'un monde sans eux."

Sans fil implique satisfaire un besoin réel, c'est-à-dire celui de porter la lumière exactement où l'on désire.

Les technologies utilisées dans les nouvelles batteries et les performances formidables des diodes électroluminescentes ont permis de réaliser des dispositifs très efficaces, en termes de durée et puissance lumineuse.

QuiQuoQua est une lampe inédite, une suspension à batterie rechargeable.

La partie optique est appliquée magnétiquement à une parabole et suspendue à travers un câble en acier très fin. QuiQuoQua, la lumière où tu veux.



LA LUMIÈRE SUR LE PLAT

“La Lumière sur le plat” est issue de l'idée de mettre en scène la lumière.
Lumière intense comme ingrédient de la cuisine.
Un vrai travail de photo-graphie, au nom de la séduction et de l'hospitalité.

“Quand je conçois la lumière d'un restaurant, mon modèle de référence est toujours le Caravage. J'ai toujours été fasciné par la lumière des tableaux du Caravage. La lumière n'est jamais banale et elle est toujours utilisée de manière théâtrale. Elle est une lumière cinématographique. Il semble que les personnages sortent de l'obscurité. À mon avis, le restaurant est théâtre.”

RESTAURANT LE CALANDRE
Rubano



Nécessaires pour éclairer de même que pour séduire, créer un voile de mystère, suggérer des métaphores et des scénarios imaginaires, destinés à devenir le théâtre mobile et chatoyant de notre vie.

L'éclairage est fondamental dans la réalisation d'un parcours émotionnel capable de révéler des nouveaux points de vue, des coins et des détails surprenants.

Nombreux sont les travaux développés dans l'univers de la restauration. Certains chefs parmi les plus étoilés au monde ont choisi la lumière de Davide Groppi pour leur restaurant.

RESTAURANT MARCONI
Bologne



Un éventail de restaurants éclairés:

12 Apostoli (Vérone) | Mauro Buffo, chef
Alli Due Buoi Rossi (Alessandria) | Jumpei Kuroda, chef
Aqua Crua (Barbarano Vicentino) | Giuliano Baldessari, chef
Ca' Matilde (Quattro Castella) | Andrea Incerti Vezzani, chef
Caffè Stern (Paris) | Denis Mattiuzzi, chef
Casa Perbellini (Vérone) | Giancarlo Perbellini, chef
Christian e Manuel Costardi (Vercelli)
Cracco in Galleria (Milan) | Carlo Cracco, chef
Duomo (Ragusa) | Ciccio Sultano, chef
Enigma (Barcelone) | Albert Adrià, chef
Filippo La Mantia Oste&Cuoco (Milan) | Filippo La Mantia, chef
Grancaffè Quadri (Venise) | Massimiliano Alajmo, chef
Identità Golose Hub (Milan) | Andrea Ribaldone, chef
Il Clandestino (Portonovo) | Moreno Cedroni, chef
Inkiostro (Parma) | Terry Giacomello, chef
Joia (Milan) | Pietro Leemann, chef
La Palta (Bilegno) | Isa Mazzocchi, chef
Le Calandre (Rubano) | Massimiliano Alajmo, chef
Lido 84 (Lac de Garda) | Riccardo Camanini, chef
Madonnina del Pescatore (Senigallia) | Moreno Cedroni, chef
Marconi (Sasso Marconi) | Aurora Mazzucchelli, chef
Mirazur (Menton) | Mauro Colagreco, chef
Nido del Picchio (Plaisance) | Daniele Repetti, chef
Osteria Francescana (Modène) | Massimo Bottura, chef
Perpetual (Rome) | Cezar Predescu, chef
Sirani (Bagnolo Mella) | Nerio Sirani, chef
Torre del Saracino (Vico Equense) | Gennaro Esposito, chef
Vicari (Noto) | Salvatore Vicari, chef

RESTAURANT GRANCAFFÈ' QUADRI

Venise



RESTAURANT CRACCO IN GALLERIA
Milan



RESTAURANT ENIGMA
Barcelona



LUMIÈRE ET ART

“La lumière est comme une couleur de la palette, un coup de couteau du sculpteur. Elle doit être délicate et respectueuse, légère et habile.”

Se mesurer à l'art, pouvoir l'éclairer et le valoriser est une grande responsabilité. Pour l'entreprise, elle est devenue de plus en plus fréquente et naturelle.

Pour cette raison, au fil du temps, des solutions ont été développées, qui permettent d'éclairer des tableaux et des sculptures dans une manière simple, légère et très flexible.

La lumière n'est jamais protagoniste à côté d'une œuvre d'art.

EXPOSITION “GUERCINO”

Palais Farnese



Davide Groppi suit et développe des projets dans le monde de l'art en offrant une "Lumière Sur Mesure", pensée pour chaque situation spécifique.

Une sélection de certains projets réalisés:

Château Moncalieri | Turin

Cathédrale | Plaisance

Exposition Guercino | Palais Farnese, Plaisance

Exposition KKL | Suisse

Exposition Madre | Naples

Exposition Mantegna | Mantova

Fondation Giovanni Agnelli | Turin

Galérie Volumnia | Ancienne Église S. Agostino, Plaisance

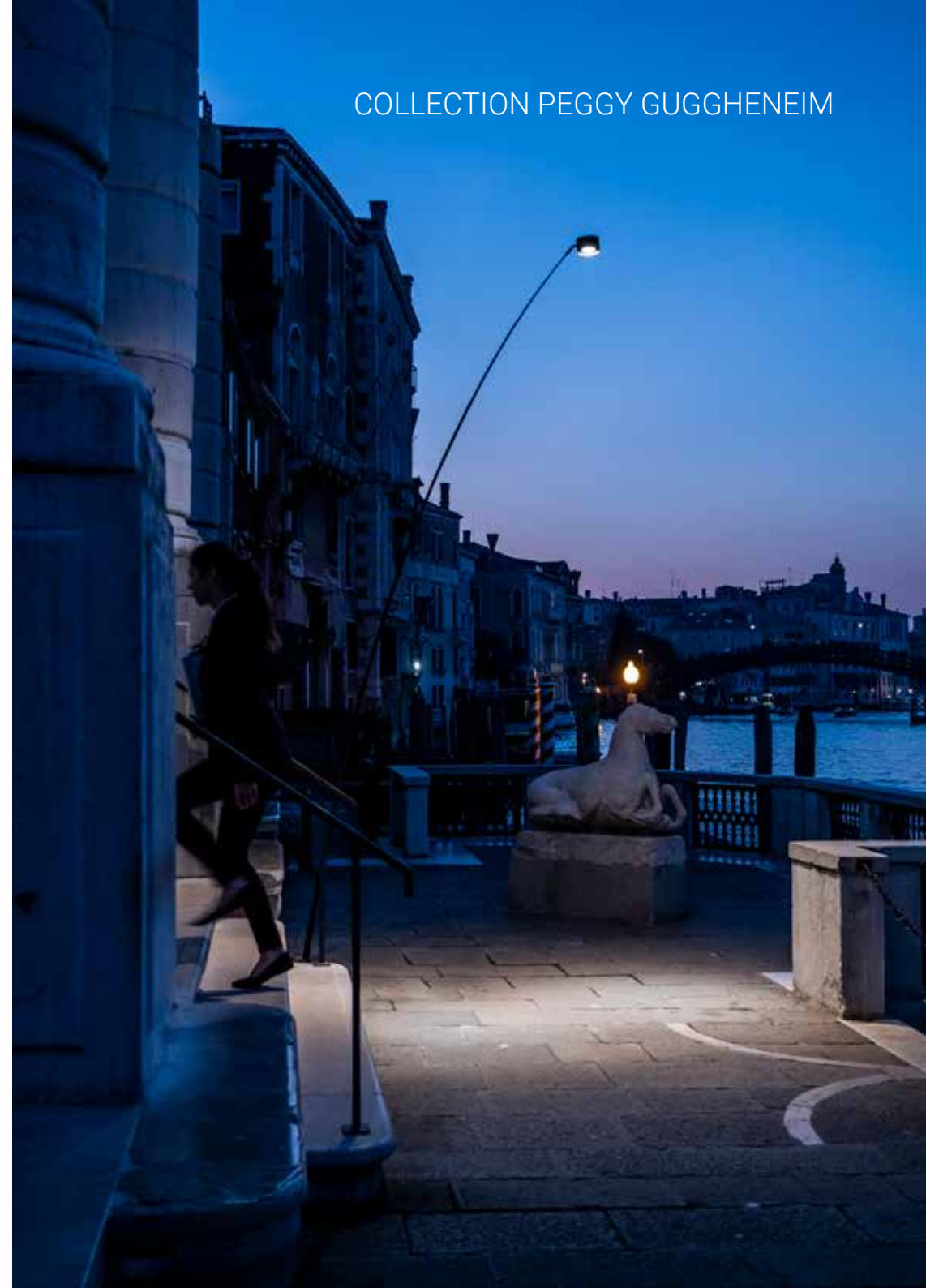
Musée d'Art Contemporain | Villa Croce, Genes

Théâtre à Solothurn | Suisse



En 2018, Davide Groppi entame une collaboration avec un des plus prestigieux musées internationaux: la Collection Peggy Guggenheim de Venise, principal musée en Italie pour l'art européen et américain.

Dans le cadre de sa collaboration avec la Collection, Davide Groppi a adhéré à "Guggenheim Intrapresæ", premier projet italien d'adhésion corporative soutenant ses activités.



SPAZIO ESPERIENZE

En 2012, Davide Groppi ouvre le premier espace destiné à la présentation du résultat de sa vision et de son travail consacré à la lumière.

Un endroit à l'intention des concepteurs et des curieux qui souhaitent vivre une expérience lumineuse authentique.

Spazio Esperienze s'inspire de deux formes de minimalisme à la fois différentes et complémentaires: la scandinave par du mobilier original d'époque et la japonaise par des lignes nettes et essentielles

Un parcours de synthèse qui débouche sur l'étonnement, la magie et une expérience inoubliable.



Une histoire qui se propage dans des contextes variés,
dans l'idée de se répandre mieux encore à l'échelle
nationale et internationale, en suivant l'aptitude
naturelle de la lumière: la diffusion

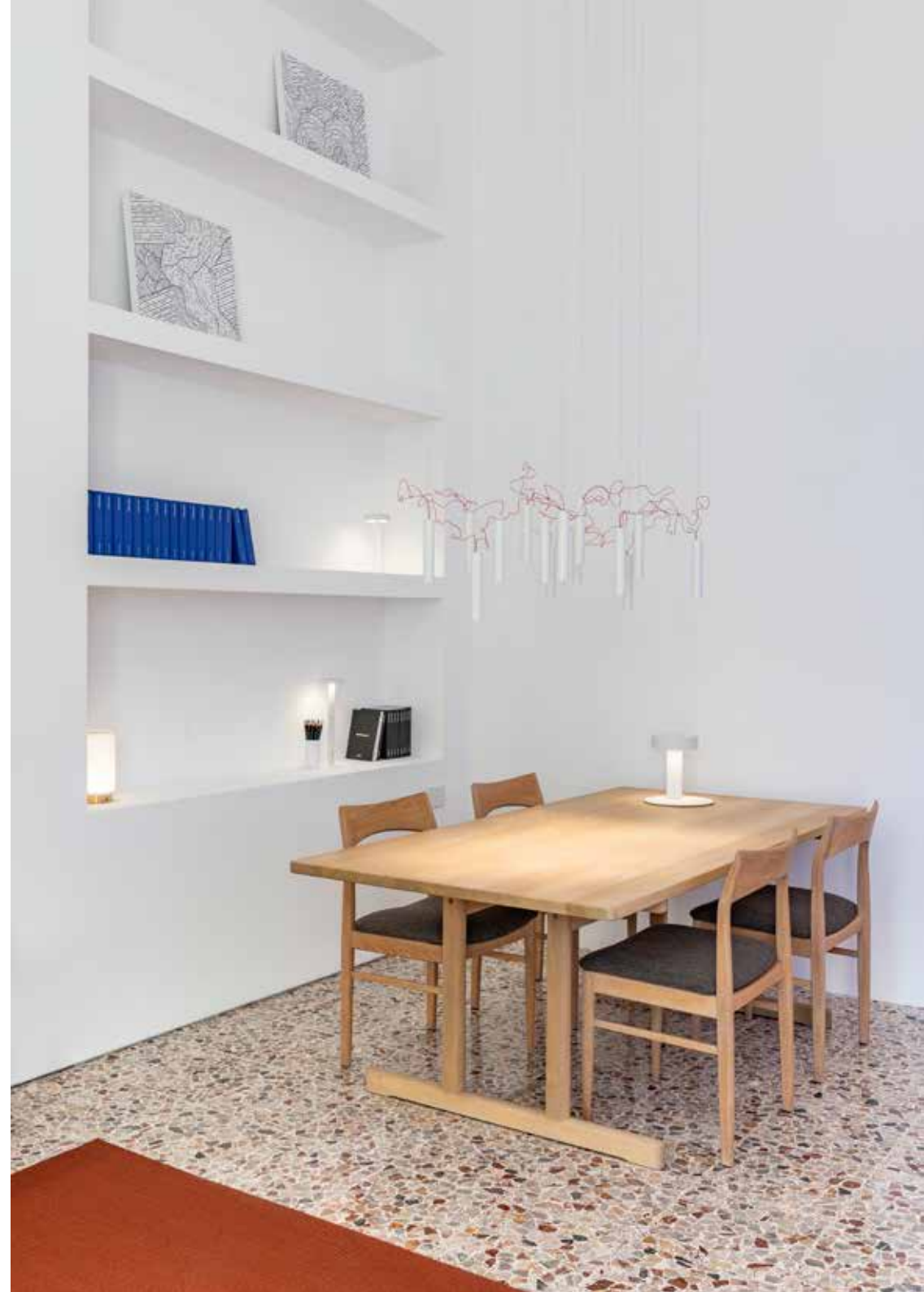
Parce que la place de la lumière est ... partout où elle est
nécessaire.

Spazio Esperienze | **Milano**

Spazio Esperienze | **Piacenza**

Spazio Esperienze | **Bologna**

Spazio Esperienze | **Verona**



Regarder la vidéo



davide groppi

Davide Groppi srl
Via Belizzi 20 / 22
29122 Piacenza - Italia
Phone +39.0523.571590
Fax +39.0523.579768
info@davidegroppi.com

www.davidegroppi.com