

LAGO

ELE- MEN- TS

Sideboards
Consolles
Tables
Tv Units
Wall Units & Shelves
Sofas
Coffee Tables
Carpets
Home Office
Beds
Dressers
Bedside Tables

VOLUME 3

LAGO

"L'EQUILIBRIO AL CENTRO DEL TUTTO.
PERSONE, NATURA E TECNOLOGIA.
COSÌ INTENDIAMO IL DESIGN."

Daniele Lago

HOMES P 4

SIDEBOARDS P 20

N.O.W.

36e8 Glass

1382 · p22 1390 · p24 1383 · p26 1389 · p30 1384 · p32 1387 · p34 1385 · p36

1386 · p38 1388 · p42

1325 · p46 1324 · p48 1324 · p50 1326 · p52 1327 · p54 1328 · p56 1332 · p58

1337 · p60 1336 · p62 1338 · p64 1334 · p66 1339 · p68 1346 · p70 1348 · p72

1349 · p74 1352 · p78 1350 · p82 1351S/1351D · p84 1353 · p86 1355 · p88 1354 · p90

1359/1360 · p92 1362 · p94 1358 · p95

CONSOLES P 96

36e8

1366 · p98 1364 · p100 1367 · p102

TABLES P 104

Wadi

Meet

Air XGlass

Air Wildw.

p106 p110 p116 p120 p126 p130

TV UNITS P 132

36e8 Glass

1408 · p134 1407 · p138 1406 · p140

WALL UNITS & SHELVES P 142

Dub Shelf

Cartesio Shelf

Glasserie Shelf

N.O.W. Suspended Sideboard

1400 · p144 1399 · p148 1397 · p150 1398 · p154 1404 · p158

SOFAS P 162

Air Soft

1902 · p164 1901 · p170

COFFEE TABLES P 174

Blendie

Lean

Pleasure

UpGlass

Layers

Tell

1411 · p174 1412 · p176 1416 · p178 p180

1420/1419 · p184 1417/1418/1419 · p186 p188 p192 p196

CARPETS P 200

Ammos

Glenn

Pulse

Dive

Phos

p200 p202 p204 p206 p208

HOME OFFICE P 210

BEDS P 238

Fluttua Replis

Fluttua

Air Replis

Air

Steel Replis

1640 · p238 1611 · p244 1545 · p250 1505 · p254 1740 · p258

DRESSERS P 264

36e8 Glass

1904 · p266 1903 · p268 1905 · p272

BEDSIDE TABLES P 274

UpGlass

36e8

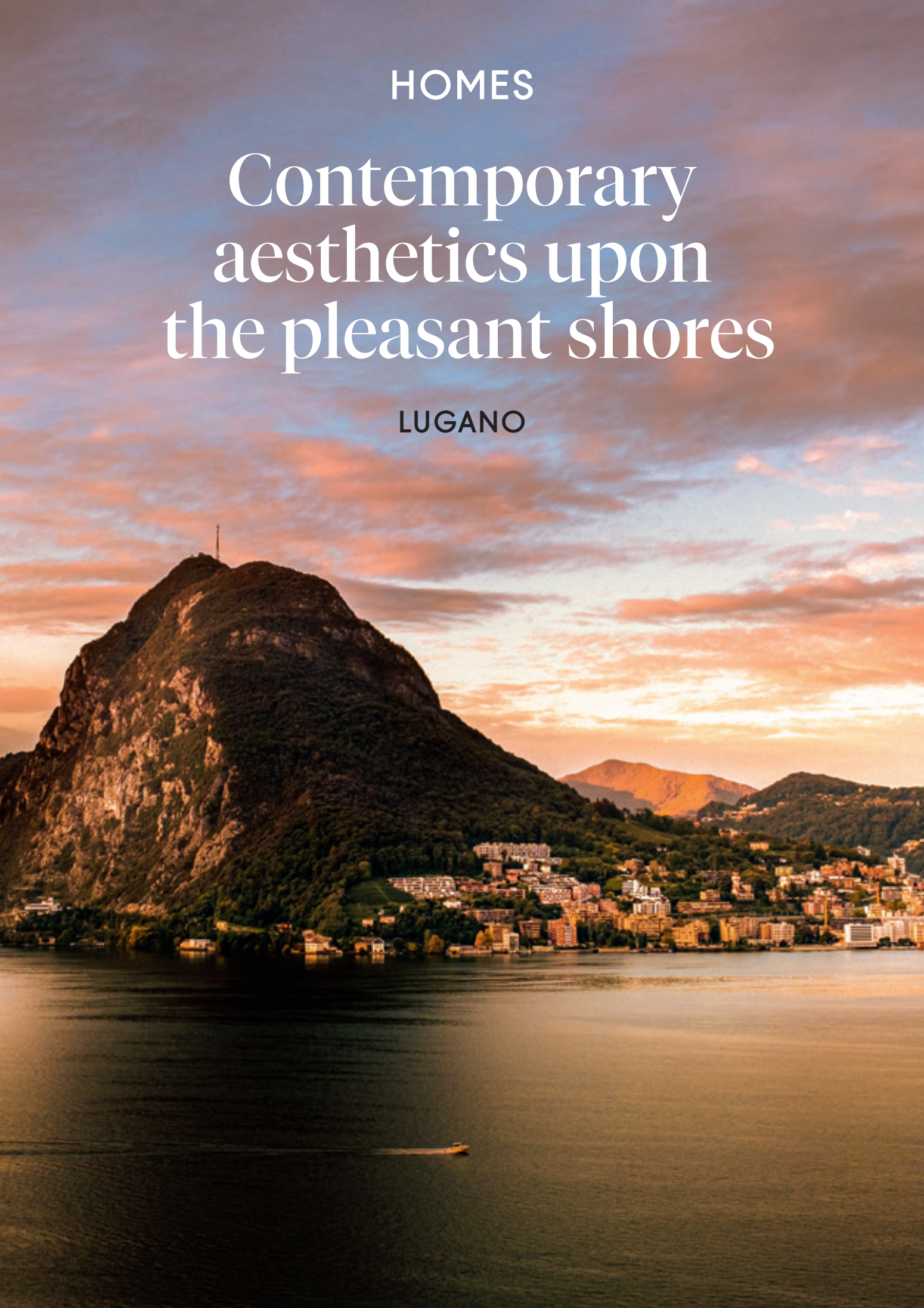
1396 · p274 0758 · p278

INDEX

HOMES

Contemporary aesthetics upon the pleasant shores

LUGANO



HOMES



Lugano





Lugano



Lugano







Find out more about our residential projects
at www.lago.it/projects/complete-homes

Sideboards

Consoles

Tables

Tv Units

Wall Units & Shelves

Sofas

Coffee Tables

Carpets

Home Office

Beds

Dressers

Bedside Tables

N.O.W. Sideboard

^{IT} Il ritmo delle fasce verticali modifica la percezione convenzionale dei volumi contenitivi e cela un'apertura brevettata e inalterabile nel tempo. La possibilità di personalizzare ogni singola fascia permette di generare infiniti mood cromatici, esprimendo il concept N.O.W., acronimo di "Not Only White". Le ante in vetro trasparente bronzato, enfatizzate da un sistema di illuminazione, valorizzano e donano calore all'oggetto custodito, esplorando un inedito dialogo estetico tra esposizione e contenimento. Madie, pensili e storage per tutte le aree della casa, con dimensioni ogni 20 cm di larghezza e 3 altezze, in grado di rispondere ogni esigenza d'arredo.

^{EN} The rhythm created by the glass panels alters the traditional perception of storage space, hiding a patented and timeless opening mechanism. The option to customize each individual panel allows you to generate limitless chromatic moods, expressing the N.O.W. concept: "Not Only White". Clear, bronzed-effect glass doors with accent lighting give the item stored behind a warm glow and sense of importance, creating an unprecedented aesthetic dialogue between display and storage functions. Sideboards and wall units for every room in the house: choose the width, with measurements in increments of 20 cm, and the height (3 available), to meet your every furnishing need.

^{ES} El ritmo de las franjas verticales modifica la percepción convencional de los volúmenes contenedores y oculta una apertura patentada e inalterable en el tiempo. La posibilidad de personalizar cada una de las franjas permite generar infinitos moods cromáticos, expresando el concepto N.O.W., acrónimo de "Not Only White". Las puertas en cristal transparente bronceado, enfatizadas por un sistema de iluminación, valorizan y dan calidez al objeto guardado, explorando un inédito diálogo estético entre exposición y almacenamiento. Aparadores, armarios altos y almacenamiento para todas las áreas de la casa, con tamaños cada 20 cm de anchura y 3 alturas, capaces de responder a cualquier exigencia a la hora de amueblar.

^{FR} Le rythme des bandes verticales modifie la perception conventionnelle des volumes de rangement et dissimule une ouverture brevetée et inaltérable dans le temps. La possibilité de personnalisation de chaque bande permet de générer une infinité d'humeurs chromatiques et exprimer ainsi le concept de N.O.W., acronyme de « Not Only White ». Les portes en verre transparent bronzé, mises en valeur par un système d'éclairage, valorisent et confèrent de la chaleur à l'objet qui y est placé, tout en explorant un dialogue esthétique inédit entre exposition et rangement. Des maies, meubles suspendus et éléments de rangement pour tous les espaces domestiques, avec des dimensions tous les 20 cm de largeur et 3 hauteurs, capables de répondre à toutes les exigences d'ameublement.

^{DE} Der Rhythmus der Längsstreifen verändert die konventionelle Wahrnehmung von Aufbewahrungsmöbeln und verbirgt eine patentierte, alterungsbeständige Öffnung. Durch die Möglichkeit, jeden einzelnen Streifen individuell zu gestalten, lassen sich unendliche Farbkombinationen erzeugen, die das Konzept von N.O.W. – ein Akronym für „Not Only White“ – zum Ausdruck bringen. Die Türen aus bronziertem Klarglas, die durch ein Beleuchtungssystem hervorgehoben werden, stellen das aufbewahrte Objekt in den Mittelpunkt und verleihen ihm Wärme, so dass ein neuer ästhetischer Dialog zwischen Ausstellung und Aufbewahrung entsteht. Sideboards, Hängeelemente und Aufbewahrungsmöbel für jeden Raum der Wohnung, deren Abmessungen in der Breite alle 20 cm und mit 3 verschiedenen Höhen an alle Einrichtungsanforderungen angepasst werden können.

Design Daniele Lago · 2021



N.O.W. SIDEBOARD 1382 - Avorio, spago, bianco, mandorla, cocco, iuta and fango
polished glass, bronze smoked glass fronts. Bianco polished glass top. Peltro steel legs.

W230,8cm / D40,6cm / H106cm



N.O.W. SIDEBOARD 1390 - Marquina matt XGlass, bronze smoked glass fronts.
Marquina matt XGlass top. Peltro steel legs.

W115,8cm / D40,6cm / H179,6cm



^{IT} Eccellenza nei dettagli - Il vetro di 8mm di spessore si integra all'anta senza l'impiego di telai o altri elementi di supporto, preservando la pulizia di linguaggio del prodotto. // ^{EN} Outstanding details - Glass (8 mm thick) has been integrated into the door, with no need for a frame or any other support, thereby preserving the unit's clean lines. // ^{ES} Excelencia en los detalles - El cristal de 8mm de espesor se integra en la puerta sin tener que usar armazones u otros elementos de sujeción, preservando la limpieza de lenguaje del producto. // ^{FR} Excellence dans les détails - Le verre de 8 mm d'épaisseur s'intègre à la porte en l'absence de cadres ou de tout autre élément de support et préserve la pureté de langage du produit. // ^{DE} Vortreffliche details - Das 8 mm dicke Glas ist ohne Rahmen oder andere Stützelemente in die Tür integriert, wodurch das klare Erscheinungsbild des Produkts erhalten bleibt.



N.O.W. SIDEBOARD 1383 - Grafite and havana polished glass, bronze smoked glass fronts. Havana polished glass top.

W299,8cm / D40,6cm / H92,4cm



IT Apertura innovativa - Un meccanismo brevettato sfrutta l'elasticità e immutabilità dell'acciaio armonico, regalando una piacevole apertura con una leggera pressione della mano. // *EN* An innovative opening - A patented mechanism exploits the elasticity and resistance of spring steel: a gentle press of the hand is all it takes to open the doors. // *ES* Apertura innovadora - Un mecanismo patentado aprovecha la elasticidad y la inmutabilidad del acero elástico, regalando una agradable apertura con una ligera presión de la mano. // *FR* Ouverture innovante - Un mécanisme breveté exploite l'élasticité et l'immutabilité de l'acier harmonique pour offrir une ouverture agréable d'une légère pression de la main. // *DE* Innovative Öffnung - Ein patentierter Mechanismus nutzt die Elastizität und Unveränderlichkeit von Federstahl und ermöglicht ein angenehmes Öffnen auf leichten Druck der Hand.





N.O.W. SIDEBOARD 1389 - Baltico polished glass, Bronzo and Peltro matt XGlass, bronze smoked glass fronts. Baltico polished glass top. Peltro steel legs.

W163,8cm / D40,6cm / H179,6cm



N.O.W. SIDEBOARD 1384 - Fango polished glass, Sahara noir matt XGlass, bronze smoked glass fronts. Fango polished glass top.

W230,8cm / D40,6cm / H92,4cm



N.O.W. SIDEBOARD 1387 - Oro polished XGlass, bronze smoked glass fronts.
Oro polished XGlass top.

W92,8cm / D40,6cm / H129,2cm



N.O.W. SIDEBOARD 1385 - Ferro matt glass, Port Saint Laurent polished XGlass fronts. Port Saint Laurent polished XGlass top.

W255,8cm / D41cm / H94,1cm



N.O.W. SIDEBOARD 1386 - Bianco matt and bianco polished glass fronts.
Bianco polished glass top, Peltro steel legs.

W230,8cm / D40,6cm / H142,8cm





N.O.W. SIDEBOARD 1388 - Moka, castagno and tortora polished glass, bronze smoked glass fronts. Moka polished glass top.

W163,8cm / D40,6cm / H129,2cm



36e8 GLASS

Sideboard

^{IT} La sorprendente alternanza visiva tra le trasparenze dei contenitori in vetro fumé grigio o bronzo con costruzione a 45° e i rigorosi volumi contenitivi designa l'evoluzione di uno dei prodotti LAGO più rappresentativi. Una soluzione d'arredo che reinterpreta la rivoluzionaria modularità del codice estetico 36e8, arricchendola di infiniti significati compositivi ed esprimendo una raffinatezza contemporanea delle forme. I nuovi supporti in vetro o metallo accentuano la pulizia di linguaggio, per una collezione di madie in grado di inserirsi in ogni stile di interior.

^{ES} La sorprendente alternancia visual entre las transparencias de los almacenadores en cristal fumé con construcción a 45° y los rigurosos volúmenes contenedores trazan la evolución de uno de los productos LAGO más representativos. Una solución de mobiliario que reinterpreta la revolucionaria modularidad del código estético 36e8, enriqueciéndola con infinitos significados compositivos y expresando una elegancia contemporánea de las formas. Los nuevos soportes en cristal o metal acentúan la limpieza de lenguaje de una colección de aparadores capaces de introducirse en cualquier estilo de interiorismo.

^{DE} Der überraschende visuelle Wechsel zwischen den transparenten Schrankelementen aus Rauchglas mit 45°-Konstruktion und den strengen Formen der Aufbewahrungslösungen kennzeichnet die Entwicklung eines der repräsentativsten Produkte von LAGO. Eine Einrichtungslösung, die die revolutionäre Modularität des ästhetischen Codes von 36e8 neu interpretiert, indem sie ihn um unendliche gestalterische Bedeutungen bereichert und eine zeitgemäße Raffinesse der Formen zum Ausdruck bringt. Die neuen Glas-oder Metallstützen betonen die klaren Linien der Sprache und lassen eine Kollektion von Sideboards entstehen, die sich in jeden Einrichtungsstil einfügen.

^{EN} One of LAGO's most emblematic products has evolved to include a striking alternation between see-through smoked glass storage compartments, featuring a 45° join, and imposing, closed storage compartments. This piece of furniture reinterprets the revolutionary modular build of the 36e8 aesthetic code, adding infinite compositional representations and refined, contemporary forms. The new supports made from glass or metal accentuate its clean lines, creating a sideboard collection to suit any interior style.

^{FR} La surprenante alternance visuelle entre les transparences des éléments de rangement en verre fumé avec usinage à 45° et les rigoureux volumes de rangement esquisse l'évolution de l'un des produits les plus représentatifs de LAGO. Une solution d'ameublement qui réinterprète la modularité révolutionnaire du code esthétique de la gamme 36e8, en l'enrichissant d'une infinité de sens de composition et en exprimant un raffinement contemporain des formes. Les nouveaux supports en verre ou en métal accentuent la pureté de langage, pour une collection de maies intégrable à tout style d'intérieur.

Design Daniele Lago · 2021



36e8 GLASS SIDEBOARD 1325 - Piombo Metal polished glass fronts.
Havana lacquer, grey smoked glass structure. Grey smoked glass legs.

W239,2cm / D40,6cm / H75,3cm



36e8 GLASS SIDEBOARD 1324 - Marquina matt XGlass fronts. Nero lacquer, grey smoked glass structure. Grey smoked glass legs.

PLEASURE MIRROR 1395 - Mirror.



W239,2cm / D40,6cm / H75,3cm

W122,9cm / H107,1cm



36e8 GLASS SIDBOARD 1324 - Amaranto polished glass fronts. Amaranto lacquer, grey smoked glass structure. Grey smoked glass legs.

W239,2cm / D40,6cm / H75,3cm



IT Eleganti trasparenze - I contenitori in vetro con costruzione a 45° esaltano i volumi della madia e creano atmosfere accoglienti. // EN See-through elegance - Glass storage units with a 45° join and built-in lighting emphasise the sideboard's volumes and create a welcoming atmosphere. // ES Elegantes transparencias - Los almacenadores en cristal con construcción a 45° con sistema de iluminación integrado realzan los volúmenes del aparador y crean atmósferas acogedoras. // FR Élégantes transparences - Les éléments de rangement en verre avec usinage à 45° intégrés à un système d'éclairage exaltent les volumes de la maie et créent des atmosphères accueillantes. // DE Elegante transparenz - Die Schrankelemente aus Glas mit 45°-Konstruktion, in die ein Beleuchtungssystem integriert ist, unterstreichen das Volumen des Sideboards und schaffen eine gemütliche Atmosphäre.



36e8 GLASS SIDEBOARD 1326 - Onice polished XGlass fronts. Iuta lacquer, bronze smoked glass structure. Peltro steel legs.

W257,6cm / D40,6cm / H75,3cm



36e8 GLASS SIDEBOARD 1327 - Argilla polished glass fronts. Argilla lacquer, grey smoked glass structure. Grey smoked glass legs.

W239,2cm / D40,6cm / H75,3cm



36e8 GLASS SIDEBOARD 1328 - Sahara noir polished XGlass fronts. Nero lacquer, grey smoked glass structure. Grey smoked glass legs.
 PLEASURE MIRROR 1393 - Mirror.
 PLEASURE MIRROR 1391 - Mirror.

W220,8cm / D40,6cm / H75,3cm
 W100cm / H98,1cm
 W51,5cm / H47,8cm



36e8 GLASS SIDEBOARD 1332 - Moka polished glass, Wildwood naturale fronts. Moka lacquer, Gentle oak naturale, grey smoked glass structure.

W220,8cm / D40,6cm / H75,3cm



IT Mood materici - L'emozione del legno centenario Wildwood si unisce alle trasparenze contemporanee del vetro, ottenendo avvincenti forme di espressione creativa. // EN Textured moods - One-hundred-year-old Wildwood joins alongside contemporary clear-glass finishes. The result is a compelling form of creative expression. // ES Moods maticos - La emoción de la madera centenaria Wildwood se une a las transparencias contemporáneas del cristal, obteniendo cautivadoras formas de expresión creativa. // FR Humeurs matérielles - L'émotion du bois centenaire Wildwood s'allie aux transparences contemporaines du verre pour générer des formes captivantes d'expression créative. // DE Stofflicher mood - Die Emotionen des jahrhundertealten Wildwood verbinden sich mit der zeitgemäßen Transparenz von Glas zu anziehenden Formen des kreativen Ausdrucks.



36e8 GLASS SIDEBOARD 1337 - Calacatta gold polished XGlass fronts.
Bianco lacquer, bronze smoked glass structure.

W220,8cm / D40,6cm / H75,3cm



36e8 GLASS SIDEBOARD 1336 - Fumo polished glass fronts. Fumo lacquer, grey smoked glass structure.



W220,8cm / D40,6cm / H75,3cm



36e8 GLASS SIDBOARD 1338 - Grafite polished glass fronts. Grafite lacquer, grey smoked glass structure.

PUNTO MIRROR - Mirror.

W220,8cm / D40,6cm / H75,3cm

Ø99cm



36e8 GLASS SIDEBOARD 1334 - Port Saint Laurent polished XGlass, moka polished glass fronts. Moka lacquer, bronze smoked glass structure.

PLEASURE MIRROR 1394 - Mirror.



W220,8cm / D40,6cm / H75,3cm

W100cm / H88cm



36e8 GLASS SIDEBOARD 1339 - Bronzo polished XGlass fronts.
Moka lacquer, bronze smoked glass structure.

W202,4cm / D40,6cm / H75,3cm





36e8 GLASS SIDBOARD 1346 - Calacatta black polished XGlass fronts.
Ferro lacquer, extra-clear glass structure. Extra-clear glass legs.

W184 / D40,6cm / H130,5cm



36e8 GLASS SIDEBOARD 1348 - Titanio polished XGlass fronts.
Fango lacquer, bronze smoked glass structure.

W220,8cm / D40,6cm / H112,1cm



36e8 GLASS SIDEBOARD 1349 - Sahara noir polished XGlass fronts. Nero lacquer, grey smoked glass structure. Grey smoked glass legs.

W128,8cm / D40,6cm / H148,9cm





36e8 GLASS SIDEBOARD 1352 - Tundra Metal polished glass fronts.
Havana lacquer, grey smoked glass structure. Grey smoked glass legs.

W147,2cm / D40,6cm / H167,3cm



IT Riflessi metallici - I frontali sono disponibili in tre colori dai riflessi metallici cangianti che avvolgono le superfici in modo uniforme, donando dinamismo e luminosità. // EN Metallic reflections - The fronts come in three shimmering metallic colours that take hold of the surface, creating a bright, dynamic and ultra-sleek finish. // ES Reflejos metálicos - Las frontales están disponibles en tres colores de reflejos metálicos cambiantes que envuelven las superficies de manera uniforme, regalando dinamismo y luminosidad. // FR Reflets métalliques - Les façades sont disponibles en trois couleurs aux reflets métalliques chatoyants qui enveloppent uniformément les surfaces pour leur conférer dynamisme et luminosité. // DE Metallische reflexionen - Die Fronten sind in drei Farben mit schillernden Metallreflexen erhältlich, die die Oberflächen gleichmäßig umhüllen und ihnen Dynamik und Glanz verleihen.





36e8 GLASS SIDEBOARD 1350 - Fango polished glass fronts.
Fango lacquer, bronze smoked glass structure. Peltro steel legs.

W110,4cm / D40,6cm / H130,5cm



36e8 GLASS SIDEBOARD 1351/S - Champagne Metal matt glass, Wildwood naturale fronts.
Tortora lacquer, Gentle oak naturale, grey smoked glass structure. Grey smoked glass legs.

36e8 SIDEBOARD 1351/D - Champagne Metal and castagno matt glass, Wildwood naturale fronts.
Tortora and castagno lacquer, Gentle oak naturale structure. Grey smoked glass legs.

W92cm / D40,6cm / H130,5cm

W92cm / D40,6cm / H130,5cm



36e8 GLASS SIDEBOARD 1353 - Ferro lacquer fronts.
Ferro lacquer, grey smoked glass structure.

W147,2cm / D40,6cm / H148,9cm



36e8 GLASS SIDEBOARD 1355 - Ferro polished glass fronts.
Ferro lacquer, grey smoked glass structure. Grey smoked glass legs.

W92cm / D40,6cm / H130,5cm





*// IT **Mobile bar** - Soluzioni versatili e funzionali accompagnano la convivialità e inducono a momenti di piacere con famiglia e amici. // EN **Bar cabinet** - Versatile, functional solutions make for a sociable space to be enjoyed with family and friends. // ES **Muebles bar** - Soluciones versátiles y funcionales acompañan la convivialidad y llevan a momentos agradables con la familia y los amigos. // FR **Meuble bar** - Des solutions polyvalentes et fonctionnelles accompagnent la convivialité et génèrent des moments agréables en famille ou entre amis. // DE **Barmöbel** - Vielseitige und funktionelle Lösungen begleiten Momente der Geselligkeit und sorgen für angenehme Augenblicke mit Familie und Freunden.*



36e8 SIDEBOARD 1354 - Port Saint Laurent polished XGlass fronts. Moka lacquer structure. Grey smoked glass legs.

W92cm / D40,6cm / H148,9cm



36e8 GLASS SIDEBOARD 1359 - Onice polished XGlass fronts. luta lacquer, bronze smoked glass structure.
 36e8 GLASS SIDEBOARD 1360 - Onice polished XGlass fronts. luta lacquer, bronze smoked glass structure.

W55,2cm / D40,6cm / H185,7cm
 W55,2cm / D40,6cm / H185,7cm



36e8 GLASS SIDEBOARD 1362 - Peltro polished XGlass fronts.
Havana lacquer, bronze smoked glass structure.

W73,6cm / D40,6cm / H167,3cm



36e8 GLASS SIDEBOARD 1358 - Grafite polished glass fronts.
Grafite lacquer, grey smoked glass structure.

W55,2cm / D40,6cm / H167,3cm

36e8

Consolle

^{IT} Sospese su solidi supporti in vetro temperato o a parete, le consolle 36e8 si completano di contenitori con rigorosa costruzione a 45° e un sistema d'illuminazione che impreziosisce i volumi. Soluzioni in grado di inserirsi in modo versatile in ogni contesto di interior esprimendo un design ricercato e funzionale.

^{EN} Standing on solid tempered glass supports or mounted on the wall, the 36e8 consoles are finished with storage units featuring a slick 45° build, and a lighting system that enhances the volumes. A versatile solution for any interior context, design that is both sophisticated and functional.

^{ES} Suspendidas sobre sólidos soportes en cristal templado o de pared, las consolas 36e8 se completan con almacenadores con una rigurosa construcción a 45° y un sistema de iluminación que enriquece los volúmenes. Soluciones capaces de introducirse de forma versátil en cualquier contexto de interiorismo expresando un diseño elegante y funcional.

^{FR} Suspendus sur de solides supports en verre trempé ou fixés sur paroi, les pupitres 36e8 s'agrémentent d'éléments de rangement caractérisés par un usinage rigoureux à 45° et un système d'éclairage qui embellit les volumes. Des solutions capables d'intégrer de manière polyvalente tout contexte intérieur en exprimant un design recherché et fonctionnel.

^{DE} Die auf massiven Hartglasstützen ruhenden oder an der Wand montierten 36e8 Konsolen werden durch Schrankelemente mit 45°-Konstruktion und ein Beleuchtungssystem vollendet, das die Volumen hervorhebt. Das Ergebnis sind Lösungen, die sich auf vielseitige Weise in jeden Raum einfügen und dabei ein erlesenes und funktionelles Design zum Ausdruck bringen.



Design Daniele Lago · 2021



36e8 CONSOLLE 1366 - Tundra Metal polished glass fronts.
Havana lacquer structure. Grey smoked glass legs.

W220,8cm / D40,6cm / H75,3cm



36e8 GLASS CONSOLLE 1364 - Wildwood scuro fronts. Gentle oak scuro, grey smoked glass structure. Grey smoked glass legs.
PLEASURE MIRROR 1395 - Mirror.

W220,8cm / D40,6cm / H75,3cm

W122,9cm / H107,1cm



36e8 CONSOLLE 1367 - Ebano Macassar polished XGlass fronts.
Nero lacquer structure. Grey smoked glass legs.

W220,8cm / D40,6cm / H75,3cm

WADI

Table

^{IT} Un taglio netto scinde il basamento ellittico in due sezioni e rivela un dinamismo inaspettato. Gli elementi della base in metallo si contrappongono alla leggerezza del sottile piano, disponibile in tre forme e in diversi materiali: dal legno Wildwood, alle finiture in vetro XGlass e vetro laccato. In questo modo il tavolo Wadi comunica un affascinante rigore formale e un contemporaneo impatto architettonico.

^{EN} A clean cut divides the elliptical base into two sections, creating a striking, dynamic design. The metal base contrasts with the light, slender top, available in three shapes and different materials: from Wildwood to XGlass and a range of lacquered-glass finishes. Wadi offers captivating structural rigour with a contemporary, architectural hallmark.

^{ES} Un corte limpio divide la base elíptica en dos secciones y revela un dinamismo inesperado. Los elementos de la base en metal se contraponen a la ligereza del fino tablero, disponible en tres formas y en diversos materiales: desde la madera Wildwood a los acabados en cristal XGlass y cristal lacado. De esta forma la mesa Wadi comunica un fascinante rigor formal y un moderno impacto arquitectónico.

^{FR} Une coupe nette scinde la base elliptique en deux sections et révèle un dynamisme inattendu. Les éléments de la base en métal s'opposent à la légèreté et à la fine épaisseur du plateau, disponible en trois formes et en différents matériaux: du bois Wildwood aux finitions en verre XGlass, en passant par le verre laqué. Ainsi, la table Wadi communique une fascinante rigueur formelle et un impact architectural contemporain.

^{DE} Ein sauberer Schnitt teilt das elliptische Gestell in zwei Abschnitte und löst dabei eine unerwartete Dynamik aus. Die Elemente des Metallgestells prallen auf die Leichtigkeit der schlanken Platte, die in drei Formen und verschiedenen Materialien erhältlich ist: von Wildwood Holz bis zu XGlass und lackiertem Glas. Auf diese Weise vermittelt der Tisch Wadi eine faszinierende formelle Strenge und eine zeitgemäße architektonische Wirkung.

Design Daniele Lago · 2021



WADI XGLASS TABLE - Bronzo polished XGlass top. Peltro steel base.
ERMES CHAIR - Francis 102 and Panama leather 5310. Grafite structure.

W250cm / D120cm / H76cm





WADI GLASS TABLE - Extra-clear glass top. Titanio steel base.
WOOP CHAIR - Panama leather 5280. Peltro steel structure.

W250cm / D130cm / H76cm



MEET

Table

^{IT} Due elementi scultorei e simmetrici si cercano e si incontrano in un singolo minimo punto di contatto, producendo un magico equilibrio in cui tutte le parti si sostengono quando unite nel loro insieme. Nasce così un tavolo dalle forme geometriche coraggiose che gioca sul bilanciamento tra la leggerezza del top e la solidità del basamento. Il piano può essere di forma rettangolare, sagomata o ellittica, ed è personalizzabile con l'intera gamma di finiture LAGO: dalle differenti colorazioni del vetro laccato alle soluzioni materiche Wildwood e XGlass. La base è disponibile nelle speciali laccature metalliche peltro, titanio e nero.

^{ES} Dos elementos escultóricos y simétricos se buscan y se encuentran en un mismo único punto de contacto, produciendo un mágico equilibrio en el que todas las partes se sostienen en cuanto que están unidas en su conjunto. Nace así una mesa de formas geométricas valientes que juega con el equilibrio entre la ligereza del tablero y la solidez de la base. El tablero puede ser de forma rectangular, perfilada o elíptica, y es personalizable con toda la gama de acabados LAGO: desde las diferentes coloraciones del cristal lacado hasta las soluciones máticas Wildwood y XGlass. La base está disponible en los lacados especiales metálicos peltro, titanio y negro.

^{DE} Zwei skulpturale und symmetrische Elemente suchen einander und treffen an einem einzigen, minimalen Berührungspunkt zusammen, wodurch ein magisches Gleichgewicht entsteht, in dem sich alle Teile gegenseitig unterstützen. Das Ergebnis ist ein Tisch mit kühnen geometrischen Formen, der mit der Balance zwischen der Leichtigkeit der Platte und der Solidität des Untergestells spielt. Die Platte kann rechteckig, geformt oder elliptisch sein und mit der gesamten Palette der Oberflächen von LAGO individuell gestaltet werden: von den verschiedenen Farben des lackierten Glases bis zu den stofflichen Lösungen Wildwood und XGlass. Das Gestell ist in speziellen Metallic-Lackierungen in Peltro, Titanio und Nero erhältlich.

^{EN} Two sculptural, symmetrical elements reach towards each other and just manage to touch at one single point, creating a magical state of balance in which all the parts come together to support one another. The bold, geometric shapes of this table play with the equilibrium between the light top and solid base. The top can be rectangular, oval or shaped. It can also be customised in the full range of LAGO finishes: from the lacquered glass colours to the textured Wildwood and XGlass looks. The base comes in special metallic lacquers in Peltro, Titanio or Nero.

^{FR} Deux éléments sculpturaux et symétriques se cherchent et se rejoignent en un unique point de contact pour produire un équilibre magique dans lequel tous les éléments se soutiennent une fois unis. Ainsi naît Dude Table, une table aux formes géométriques audacieuses, qui joue sur l'équilibre entre la légèreté du plan et la solidité de la base. Le plan, qui peut être de forme rectangulaire, profilée ou elliptique, est personnalisable dans toute la gamme de finitions LAGO: depuis les différentes colorations du verre laqué aux robustes solutions Wildwood et XGlass. La base est disponible dans les laquages spéciaux peltro, titanio et noir.

Design Daniele Lago · 2021



MEET GLASS TABLE - Grey smoked glass top. Peltro steel base.
ERMES CHAIR - Francis F112 and Panama leather 5300. Grafite structure.

W250cm / D120cm / H76cm





MEET WILDWOOD TABLE - Wildwood naturale top. Nero steel base.
DANGLA CHAIR - Francis 314. Nero structure.

W250cm / D120cm / H76cm



AIR XGLASS

Table

^{IT} Monolitico e totalmente rivestito in vetro, il top del tavolo sembra fluttuare nell'aria. La raffinata continuità di venatura offerta dalle superfici in XGlass rende il piano del tavolo di eccezionale valore. Grazie alle proprietà del vetro è assicurata un'elevata facilità di pulizia e resistenza a liquidi e sostanze acide. Il top è personalizzabile in tutte le finiture XGlass, lucide e opache, accogliendo le texture di materiali naturali quali marmi, metalli, legni e tessuti, per un tavolo di design da vestire con effetti visivi unici.

^{ES} Monolítico y totalmente revestido en cristal, el tablero de la mesa parece flotar en el aire. La refinada continuidad de vetas ofrecida por las superficies en XGlass da un excepcional valor al tablero de la mesa. Gracias a las propiedades del cristal está asegurada una elevada facilidad de limpieza y resistencia a los líquidos y sustancias ácidas. El tablero es personalizable en todos los acabados XGlass, brillo y mate, acogiendo las texturas de materiales naturales como mármoles, metales, maderas y tejidos, logrando una mesa de diseño para vestir con efectos visuales únicos.

^{DE} Die monolithische und vollständig mit Glas überzogene Tischplatte scheint in der Luft zu schweben. Die erlesene Kontinuität der Maserung, die von den Oberflächen aus XGlass geboten wird, verleiht ihr einen außergewöhnlichen Wert. Dank der Eigenschaften von Glas lässt sie sich sehr leicht reinigen und ist resistent gegen Flüssigkeiten und Säuren. Die Platte kann in allen glänzenden und matten Ausführungen von XGlass individuell gestaltet werden, welche durch die Nachbildung der Beschaffenheit natürlicher Materialien wie Marmor, Metall, Holz und Stoff einen Designertisch mit einzigartigen visuellen Effekten kreieren.

^{EN} Monolithic and fully clad in glass, this table top looks as though it is floating in mid-air. An elegant continuous grain, offered by the XGlass finish, adds exceptional value to the overall aesthetics. And thanks to the properties of glass, the top is resistant to liquids and acids and is easy to clean. It can be customised in all polished and matt XGlass finishes, introducing natural textures such as marble, metal, wood and fabric. A designer table you can dress with unique visuals.

^{FR} Monolithique et totalement habillé de verre, le plateau de la table semble flotter dans l'air. La continuité raffinée des veinures offerte par les surfaces en XGlass confère au plateau de la table une valeur exceptionnelle. Les propriétés du verre garantissent une grande facilité de nettoyage et une résistance élevée aux liquides et aux substances acides. Le plateau est personnalisable dans toutes les finitions XGlass, brillantes et opaques, et peut accueillir les textures de matériaux naturels tels que marbres, métaux, bois et tissus, pour une table design à habiller d'effets visuels uniques.

Design Daniele Lago · 2021



AIR XGLASS 8CM TABLE - Onice matt XGlass top. Extra-clear glass legs.
WOOP CHAIR - Francis 112. Peltro steel structure.

W220cm / D100cm / H76cm

AIR WILDWOOD Table

^{IT} Il vetro temperato fumé grigio delle gambe offre un'originale interpretazione del tavolo Air, che mantiene inalterato il suo design unico e innovativo. Un'immagine iconica in grado di donare calore ed eleganza ad ogni ambiente: la voce ancestrale del legno centenario Wildwood si fonde allo spirito contemporaneo del vetro, presentando un dialogo materico dalla bellezza senza tempo.

^{EN} Legs in smoked Grigio tempered glass make for an original version of the Air table, preserving the same unique, innovative design. This iconic piece adds warmth and elegance to any room. The ancestral influence of one-hundred-year-old Wildwood blends with the contemporary feel of glass, creating a textural dialogue of timeless beauty.

^{ES} El cristal templado gris fumé de las patas ofrece una original interpretación de la mesa Air, que mantiene inalterado su diseño único e innovador. Una imagen icónica capaz de dar calidez y elegancia a cualquier ambiente: la voz ancestral de la madera centenaria Wildwood se funde con el espíritu contemporáneo del cristal, presentando un diálogo matérico de belleza atemporal.

^{FR} Le verre trempé fumé gris des pieds offre une interprétation originale de la table Air, qui conserve son design unique et innovant d'origine. Une image emblématique capable d'apporter chaleur et élégance à chaque espace: la voix ancestrale du bois centenaire Wildwood se mêle à l'esprit contemporain du verre et présente un dialogue physique à la beauté intemporelle.

^{DE} Das Hartglas in Fumé Grigio der Beine lässt eine einzigartige Interpretation des Tisches Air entstehen, der sein unverkennbares und innovatives Design beibehält. Ein stilprägendes Bild, das jedem Raum Wärme und Eleganz verleiht: Die Stimme des jahrhundertealten Wildwood verschmilzt mit der zeitgemäßen Ästhetik von Glas und stellt einen stofflichen Dialog von zeitloser Schönheit dar.

Design Daniele Lago - 2006



AIR WILDWOOD TABLE - Wildwood grigio top. Grey smoked glass legs.
ERMES CHAIR - Panama leather 5508 and 5300. Grafite structure.

W250cm / D100cm / H76cm

36e8 GLASS

Tv Unit

^{IT} Composizioni lineari accolgono le trasparenze dei contenitori Glass in vetro extrachiaro, fumé grigio o fumé bronzo, mostrando un affascinante rapporto tra funzioni espositive e di contenimento. Si esprimono così mobili Tv che offrono inedite possibilità compositive per connotare il living con un innovativo linguaggio estetico.

^{ES} Composiciones lineales acogen las transparencias de los almacenadores Glass en cristal extraclaro, fumé gris o fumé bronce, mostrando una fascinante relación entre funciones expositivas y de almacenamiento. Se expresan así muebles TV que ofrecen posibilidades compositivas inéditas para connotar el salón con un innovador lenguaje estético.

^{DE} Lineare Kompositionen nehmen die Transparenz der Schrankelemente Glass aus extraklarem Glas, aus Rauchglas in Grigio oder aus Rauchglas in Bronzo auf und zeigen eine faszinierende Beziehung zwischen Ausstellungs- und Aufbewahrungsfunktionen. Auf diese Weise entstehen TV-Möbel, die neue kompositorische Möglichkeiten bieten und das Wohnzimmer so mit einer innovativen ästhetischen Sprache charakterisieren.

^{EN} A linear composition featuring Extrachiaro, Fumé Grigio or Fumé Bronzo see-through glass storage compartments, and showcasing both the display and storage functions combined. These TV units offer new possibilities when it comes to creating your composition, giving the living room an aura of innovation.

^{FR} Des compositions linéaires accueillent les transparences des éléments de rangement Glass en verre extraclair, fumé gris ou fumé bronze, et dévoilent un rapport fascinant entre les fonctions d'exposition et de rangement. Ainsi s'expriment les meubles TV qui offrent des possibilités de composition inédites pour instaurer, dans la pièce à vivre, un langage esthétique innovant.



36e8 GLASS TV UNIT 1408 - Sahara noir matt XGlass fronts. Grafite lacquer, grey smoked glass structure. Grey smoked glass legs.

W276cm / D40,6cm / H55,2cm





36e8 GLASS TV UNIT 1407 - Ferro polished glass fronts. Ferro lacquer, extra-clear glass structure. Extra-clear glass legs.

W276cm / D40,6cm / H55,2cm



36e8 GLASS TV UNIT 1406 - Wildwood naturale fronts. Gentle oak naturale, grey smoked glass structure. Grey smoked glass legs.

W257,6cm / D40,6cm / H36,8cm

WALL UNITS & SHELVES

^{IT} La parete soggiorno contemporanea è leggera e definita da ricercati dettagli. Mensole dal segno grafico essenziale aiutano ad esporre grazie ad innovative lavorazioni che sfruttano le qualità intrinseche del vetro. Design sospesi, raffinate trasparenze, finiture materiche e un sistema di illuminazione integrata si abbinano dando forma a diverse modalità e suggestioni creative per arredare la zona giorno.

^{ES} La pared del salón contemporánea es ligera y está definida por elegantes detalles. Estantes de sobrio signo gráfico ayudan a exponer gracias a innovadores trabajos que aprovechan las cualidades intrínsecas del cristal. Diseños suspendidos, refinadas transparencias, acabados matéricos y un sistema de iluminación integrada se combinan dando forma a diferentes modalidades y sugerencias creativas para amueblar la zona día.

^{DE} Die moderne Wohnwand ist leicht und wird von erlesenen Details charakterisiert. Borde mit essentiellen grafischen Ausdruck helfen bei der Präsentation dank einer innovativen Verarbeitung, die sich die besonderen Eigenschaften von Glas zunutze macht. Schwebende Designs, raffinierte Transparenzen, stoffliche Oberflächen und ein integriertes Beleuchtungssystem bieten eine Vielzahl von kreativen Möglichkeiten zum Einrichten des Wohnbereichs.

^{EN} A light-look, contemporary living-room wall defined by sophisticated details. Sleek shelving with a graphic design helps you to display your prized possessions, thanks to innovative workmanship that exploits the intrinsic qualities of glass. Floating designs, sophisticated see-through effects, textured finishes and built-in lighting have been combined together to offer a variety of creative ways to furnish your living area.

^{FR} La paroi contemporaine du séjour est légère et définie par des détails recherchés. Des étagères au signe graphique essentiel facilitent l'exposition, grâce à des usinages innovants qui exploitent les qualités intrinsèques du verre. Éléments de design suspendus, transparences raffinées, finitions robustes et système d'éclairage intégré se combinent pour donner forme à différentes modalités et suggestions créatives d'ameublement de la zone jour.

Dub Shelf · Design Daniele Lago · 2021
 Cartesio Shelf · Design Andrea Leoni · 2021
 Glasserie Shelf · Design Daniele Lago · 2021
 N.O.W. Suspended Sideboard · Design Daniele Lago · 2021



WALL UNIT 1400

DUB SHELF - Sahara noir polished XGlass. Fumo laquer.
 36e8 TV UNIT 1409 - Wildwood naturale fronts. Gentle oak naturale structure.

W404,8cm / D40,6cm / H135cm

W184cm / D27cm / H8cm

W331,2cm / D40,6cm / H18,4cm



^{IT} **Dub Shelf** - Il solido e spesso profilo in XGlass o in vetro colorato della mensola genera infinite combinazioni cromatiche con la superficie interna laccata. // ^{EN} **Dub Shelf** - With a solid, chunky glass profile, this shelf is finished externally in XGlass or coloured glass, linking with the internal lacquering for an infinite combination of colours. // ^{ES} **Dub Shelf** - El acabado externo en XGlass o cristal tintado de un sólido y grueso perfil en cristal dialoga con el lacado interno del estante, ofreciendo infinitas combinaciones cromáticas. // ^{FR} **Dub Shelf** - La finition extérieure en XGlass ou en verre coloré, alliée à un profil solide et épais, dialogue avec le laquage intérieur de l'étagère pour générer d'infinies combinaisons chromatiques. // ^{DE} **Dub Shelf** - Die äußere Oberfläche aus XGlass oder farbigem Glas eines soliden und starken Glasprofils steht im Dialog mit der Lackierung der Innenseite des Bordes und ermöglicht unendlich viele Farbkombinationen.



WALL UNIT 1399

DUB SHELF - Onice matt XGlass. Havana lacquer.

36e8 STORAGE - Havana polished glass fronts. Havana lacquer structure.

36e8 GLASS STORAGE - Bronze smoked glass structure. Onice matt XGlass back.

W368cm / D40,6cm / H138cm

W220,8cm / D40,6cm / H8cm

W36,8cm / D27cm / H73,6cm

W36,8cm / D27cm / H73,6cm



WALL UNIT 1397

CARTESIO SHELF - Bronze smoked glass. Nero lacquer.
36e8 TV UNIT 1410 - Castagno polished glass fronts. Castagno lacquer structure.

W422cm / D40,6cm / H144cm

W184cm / D24,8cm / H13,8cm

W368cm / D40,6cm / H36,8cm



IT **Cartesio Shelf** - Una mensola sviluppata su tre lati si distingue per una dettagliata lavorazione del vetro, che risulta quasi interamente sospesa grazie ad un resistente supporto laterale. // EN **Cartesio Shelf** - This shelf is embellished on three sides and features striking glass workmanship. The end result is an almost entirely floating finish. // ES **Cartesio Shelf** - Un estante que se desarrolla en tres lados y se distingue por un sorprendente trabajado del cristal, resultando casi enteramente suspendido. // FR **Cartesio Shelf** - Une étagère qui s'articule sur trois côtés se démarque par le surprenant travail du verre et se révèle entièrement suspendue. // DE **Cartesio Shelf** - Das Bord, das sich über drei Seiten erstreckt, zeichnet sich durch eine überraschende Glasverarbeitung aus, die fast vollständig zu schweben scheint.



WALL UNIT 1398

GLASSERIE SHELF - Bronze smoked glass, Sahara noir polished XGlass back,
36e8 TV UNIT 1409 - Champagne Metal polished glass fronts, Fango lacquer structure.

W368cm / D40,6cm / H165cm

W147,2cm / D24,8cm / H92cm

W368cm / D40,6cm / H18,4cm



IT **Glasserie Shelf** - Mensole quasi impercettibili in vetro extrachiaro o fumé si integrano ad eleganti boiserie in vetro colorato o XGlass senza interrompere la qualità e continuità della superficie. // EN **Glasserie Shelf** - Subtle glass shelves integrate with elegant XGlass panelling, without interrupting the continuity of the surface grain. // ES **Glasserie Shelf** - Estantes en cristal imperceptibles se integran en elegantes boiserías en XGlass sin interrumpir la continuidad de vetas de la superficie. // FR **Glasserie Shelf** - Des étagères en verre imperceptibles s'intègrent à d'élégantes boiseries en XGlass sans interrompre la continuité des veinures de la surface. // DE **Glasserie Shelf** - Transparente Glasborde fügen sich kaum wahrnehmbar in die eleganten Vertäfelungen aus XGlass ein, ohne dabei die Kontinuität der Maserung der Oberfläche zu unterbrechen.



WALL UNIT 1404

N.O.W. SIDEBOARD 1913 - Peltro polished XGlass, havana and moka polished glass, bronze smoked glass fronts. Havana polished glass top.
AIR SHELF - Wildwood grigio.

W360cm / D40,6cm / H155cm

W184cm / D40,6cm / H94,1cm

W220,8cm / D40,6cm / H8cm



IT **N.O.W. Suspended Sideboard** - La parete attrezzata diventa estremamente funzionale grazie ad un grande volume contenitivo con apertura brevettata, reso leggero e dinamico dalla sospensione e dal ritmo delle fasce in vetro. // EN **N.O.W. Suspended Sideboard** - Make your feature wall even more functional with this large storage unit with a patented opening mechanism. The wall-mounted finish lightens the look and makes for a dynamic piece, also thanks to the rhythmic glass panels. // ES **N.O.W. Suspended Sideboard** - La pared equipada se vuelve extremadamente funcional gracias a un gran volumen contenedor con apertura patentada, vuelto ligero y dinámico por la suspensión y el ritmo de las franjas en cristal. // FR **N.O.W. Suspended Sideboard** - La paroi équipée devient extrêmement fonctionnelle grâce à un grand volume de rangement avec ouverture brevetée, que la suspension et le rythme des bandes en verre rend légère et dynamique. // DE **N.O.W. Suspended Sideboard** - Die Wohnwand wird dank ihres großen Stauraums und einer patentierten Öffnung, die durch die schwebende Montage und den Rhythmus der Glasstreifen leicht und dynamisch wirkt, äußerst funktional.

AIR SOFT

Sofa

^{IT} Forme morbide e sinuose si uniscono alla sofisticata modularità del divano Air. Un prodotto evoluto che risulta particolarmente avvolgente e confortevole, grazie a materiali ad elevata elasticità e inalterabili nel tempo e uno strato in piuma d'oca selezionata e certificata. La tecnologia del telaio in alluminio e i sistemi brevettati di aggancio di sedute e schienali consentono di generare in pochi semplici gesti infinite configurazioni, garantendo la massima libertà compositiva. I supporti, disponibili in vetro temperato extrachiaro o in metallo, donano un'atmosfera eterea e innovativa agli ambienti in cui Air Soft Sofa è inserito.

^{ES} Formas blandas y sinuosas se unen a la sofisticada modularidad del sofá Air. Un producto evolucionado que resulta especialmente envolvente y confortable gracias a materiales con una elevada elasticidad e inalterables a lo largo del tiempo y a una capa en pluma de oca seleccionada y certificada. La tecnología del armazón en aluminio y los sistemas patentados de enganche de asientos y respaldos permiten generar en pocos sencillos gestos infinitas configuraciones, garantizando la máxima libertad compositiva. Los soportes, disponibles en cristal templado extraclaro o en metal, regalan una atmósfera etérea e innovadora a los ambientes en los que el Sofá Air Soft está presente.

^{DE} Weiche, geschwungene Formen verbinden sich mit der ausgeklügelten Modularität des Sofas Air. Ein fortschrittliches Produkt, das dank hochelastischer Materialien, die sich im Laufe der Zeit nicht verändern, und einer Polsterung aus ausgewählten und zertifizierten Gänsedaunen besonders anschmiegsam und komfortabel ist. Die Technologie des Aluminiumrahmens und die patentierten Befestigungssysteme für Sitzflächen und Rückenlehnen ermöglichen es, mit wenigen Handgriffen unendliche Konfigurationen zu schaffen, die maximale Gestaltungsfreiheit garantieren. Die Stützen, die aus extraklarem Hartglas oder Metall erhältlich sind, verleihen dem Raum, in dem das Air Soft Sofa aufgestellt wird, eine unwirklich und innovativ anmutende Atmosphäre.

^{EN} Soft, supple forms with the sophisticated modular build of the Air sofa: this is a highly developed product. Made from extremely elastic and long-lasting materials and with a layer of selected, certified goose down, it is ultra-comfy and inviting. The aluminium frame technology and patented coupling mechanisms for the seats and backrests allow you to create infinite configurations in just a few simple steps, giving you the freedom to build your own composition. The supports, available in Extrachiaro tempered glass or metal, give an ethereal, innovative stamp to any space that is home to the Air Soft Sofa.

^{FR} Des formes souples et sinueuses s'allient à la modularité sophistiquée du canapé Air. Un produit élaboré, qui se révèle particulièrement enveloppant et confortable, grâce à des matériaux inaltérables et d'une grande élasticité et à une couche en plumes d'oie sélectionnée et certifiée. La technologie du cadre en aluminium et les systèmes brevetés de fixation des assises et dossiers génèrent en quelques gestes simples une infinité de configurations, tout en garantissant une liberté de composition maximale. Les supports, disponibles en verre trempé extraclair ou en métal, insufflent une atmosphère éthérée et innovante aux espaces dans lesquels s'insère le canapé Air Soft.

Design Daniele Lago · 2021



AIR SOFT SOFA 1902 - Please 803 fabric. Extra-clear glass legs.

W386,4cm / D167,4cm / H69cm









BLENDIE

Coffee Table

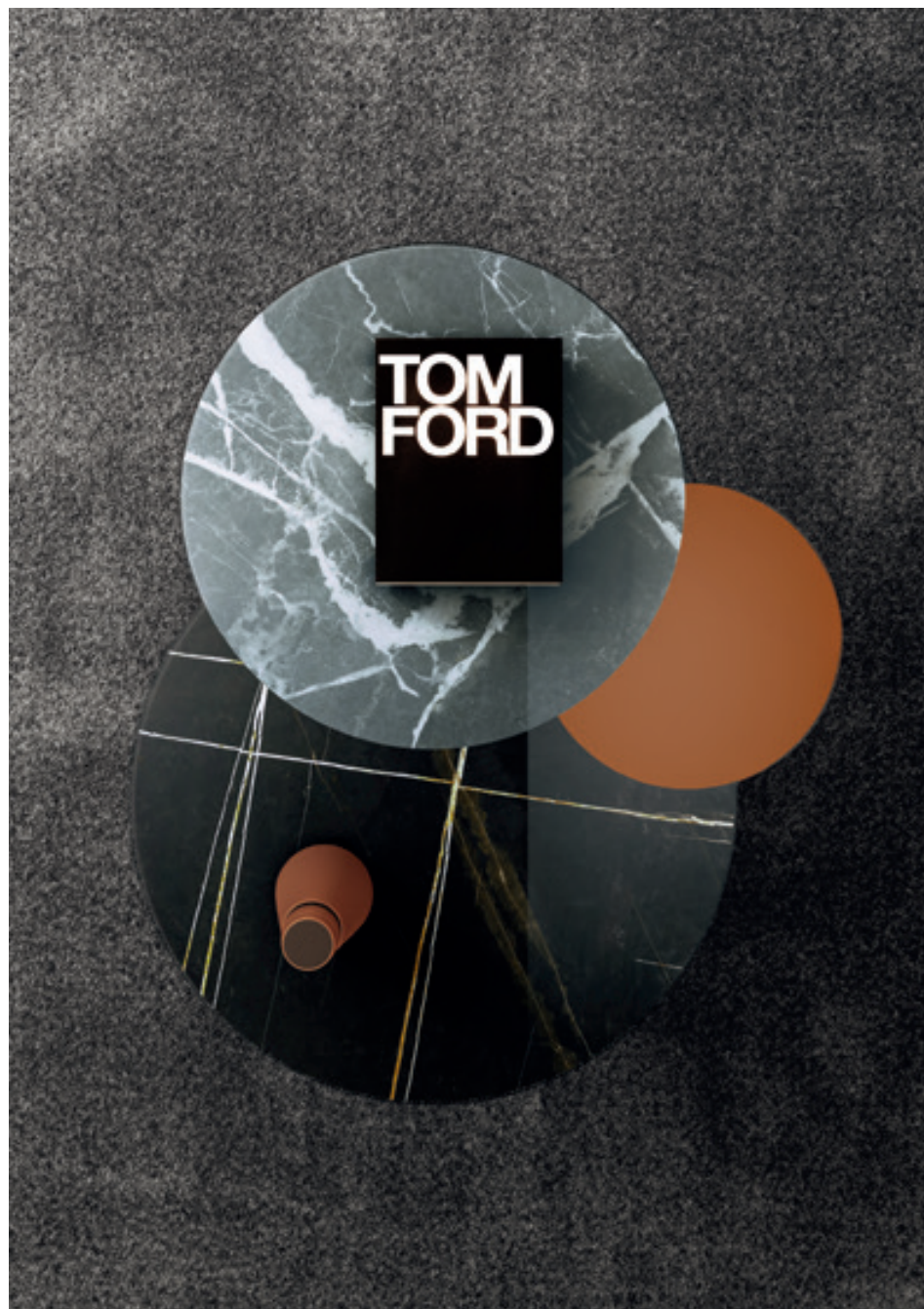
^{IT} Sagome dai diversi effetti materici si fondono perfettamente in un unico top in vetro privo di giunzioni. Le linee gentili presentano geometrie dolci e variegata, offrendo sempre una soluzione armoniosa per il proprio living.

^{ES} Perfiles de diferentes efectos matéricos se funden perfectamente en un único tablero en cristal sin juntas. Las líneas amables presentan geometrías dulces y variadas, ofreciendo siempre una solución armoniosa para el salón.

^{DE} Silhouetten mit unterschiedlichen stofflichen Effekten verschmelzen perfekt mit einer einzigen, nahtlosen Glasplatte. Die sanften Linien präsentieren weiche und abwechslungsreiche Geometrien und bieten stets harmonische Lösungen für Ihr Wohnzimmer.

^{EN} Outlines with different textured effects blend seamlessly into a single, join-free glass top. The delicate lines make for soft, varied geometric shapes, bringing harmony to your living room.

^{FR} Des silhouettes aux effets matériels variés se fondent parfaitement en un unique plan en verre dépourvu de fixations. Les douces lignes présentent des géométries douces et diversifiées qui offrent toujours une solution harmonieuse pour le living.



BLENDIE COFFEE TABLE 1412 - Sahara noir and Calacatta black polished XGlass, ruggine polished glass.

W84,8cm / D70,2cm / H32cm



BLENDIE COFFEE TABLE 1416 - Onice polished XGlass, iuta polished glass.

W128,8cm / D73,6cm / H32cm

LEAN

Coffee Table

^{IT} Un tavolino sospeso su una gamba in vetro è reso unico dalla ricercata lavorazione artigianale che produce una particolare curvatura del legno centenario Wildwood. Il piano dallo spessore sottile e resistente diventa in questo modo una morbida linea capace di infondere un rinnovato stile contemporaneo.

^{ES} Una mesita suspendida sobre una pata en cristal vuelta única por el elegante trabajado artesanal, que produce una singular curvatura de la madera centenaria Wildwood. El tablero de espesor fino y resistente se convierte así en una blanda línea capaz de infundir un renovado estilo contemporáneo.

^{DE} Ein auf einem Glasbein ruhender Couchtisch wird durch die erlesene Handwerkskunst, die eine besondere Krümmung des jahrhundertealten Wildwood erzeugt, einzigartig. Die dünne und widerstandsfähige Platte wird so zu einer weichen Linie, die einen erneuerten, zeitgemäßen Stil in den Raum einfließen lässt.

^{EN} This coffee table, perched on a glass leg, is unique in its elegant artisanal craftsmanship, featuring hundred-year-old Wildwood curved to perfection. The wafer-thin, resistant top appears as a subtle line, introducing revamped, contemporary style.

^{FR} Une table basse suspendue sur un pied en verre est rendue unique par la fabrication artisanale recherchée qui produit une courbure particulière du bois centenaire Wildwood. Le plateau résistant de fine épaisseur devient ainsi une ligne souple capable d'instiller un style contemporain renouvelé.



LEAN COFFEE TABLE - Wildwood naturale.
PLEASURE COFFEE TABLE 1419 - Bronzo matt XGlass.

W120cm / D78,2cm / H28cm
W51,4cm / D47,8cm / H32cm

PLEASURE

Coffee Table

^{IT} Sagome levigate e irregolari delineano vivaci tavolini sospesi su gambe in vetro, ispirati alle forme organiche presenti in natura come pietre, minerali e gemme preziose. I piani sono personalizzabili in tutte le finiture XGlass e vetro laccato, lucido o opaco, offrendo la possibilità di creare abbinamenti tra più coffee table.

^{ES} Perfiles lisos e irregulares delinear vivaces mesitas suspendidas sobre patas en cristal, inspiradas en las formas orgánicas presentes en la naturaleza como piedras, minerales y gemas preciosas. Los tableros son personalizables en todos los acabados XGlass y cristal lacado, brillo o mate, ofreciendo la posibilidad de crear combinaciones de varias mesas de centro.

^{DE} Geglättete und unregelmäßige Formen prägen die lebendigen Couchtische auf Glasbeinen, die von organischen Formen natürlicher Elemente wie Steine, Mineralien und Edelsteine inspiriert sind. Die Platten können in allen Ausführungen aus XGlass und lackiertem Glas, in glänzend oder matt, individuell gestaltet werden und bieten die Möglichkeit, mehrere Couchtische miteinander zu kombinieren.

^{EN} Smooth, irregular forms mark out a punchy coffee table design on glass legs, inspired by the organic shapes found in nature like stones, minerals and precious gems. The tops can be customised in all XGlass finishes and matt or polished lacquered glass, allowing you to mix and match multiple coffee tables.

^{FR} Des silhouettes lisses et irrégulières esquissent de vives tables basses suspendues sur des pieds en verre, inspirées des formes organiques présentes dans la nature: pierres, minéraux et gemmes. Personnalisables dans toutes les finitions XGlass et verre laqué, brillant ou opaque, les plans offrent la possibilité de créer des associations entre plusieurs tables basses.



PLEASURE COFFEE TABLE 1417 - Peltro polished XGlass.
PLEASURE COFFEE TABLE 1418 - Bronzo matt XGlass.
PLEASURE COFFEE TABLE 1419 - Titanio matt XGlass.

W107,7cm / D121,1cm / H32cm
W74cm / D60,7cm / H37,4cm
W51,4cm / D47,8cm / H37,4cm

UPGLASS

Coffee Table

^{IT} Un'ampia superficie accoglie infiniti effetti materici grazie alla tecnologia XGlass, mentre le trasparenze delle due gambe in vetro presentano una soluzione che caratterizza con leggerezza il soggiorno. La lavorazione a 45° del tavolino UpGlass definisce l'eccellenza costruttiva del prodotto e la qualità di un design essenziale.

^{ES} Una amplia superficie acoge infinitos efectos maticos gracias a la tecnología XGlass, mientras que las transparencias de las dos patas en cristal presentan una solución que caracteriza con ligereza el salón. El trabajo a 45° de la mesita UpGlass define la excelencia constructiva del producto y la calidad de un diseño sobrio.

^{DE} Eine große Oberfläche ermöglicht dank der XGlass-Technologie unendlich viele stoffliche Effekte, während die Transparenzen der beiden Glasbeine eine Lösung darstellen, die den Wohnraum mit Leichtigkeit charakterisiert. Die 45°-Verarbeitung des Couchtischs UpGlass definiert die konstruktive Vortrefflichkeit des Produkts und die Qualität seines essentiellen Designs.

^{EN} An expansive top welcomes an explosion of textures thanks to XGlass technology, while two clear-glass legs subtly add character to the living room space. The UpGlass table's 45° workmanship showcases how well this product is made, and the exceptional quality of its understated design.

^{FR} Une vaste surface accueille une infinité d'effets matériels grâce à la technologie XGlass, tandis que les transparences des deux pieds en verre offrent une solution de légèreté qui caractérise le séjour. L'usinage à 45° de la table basse UpGlass définit l'excellence de fabrication du produit et la qualité d'un design essentiel.



UPGLASS COFFEE TABLE - Sahara noir polished XGlass top.
Grey smoked glass legs.

W101,2cm / D101,2cm / H27cm

LAYERS

Coffee Table



^{IT} Le forme morbide di due piani simmetrici disegnano l'architettura di un elegante e funzionale tavolino su due livelli. Le trasparenze del top e la fisicità della base materica in XGlass si contrappongono suggerendo suggestivi riflessi e impulsi visivi.

^{ES} Las formas blandas de dos tableros simétricos trazan la arquitectura de una elegante y funcional mesita a dos niveles. Las transparencias del tablero y la fisicidad de la base matérica en XGlass se contraponen sugiriendo sugestivos reflejos e impulsos visuales.

^{DE} Die weichen Formen der beiden symmetrischen Platten zeichnen die Architektur eines eleganten und funktionalen Tisches auf zwei Ebenen. Die Transparenz der Platte und die Körperlichkeit des stofflichen Untergestells von XGlass stehen im Kontrast zueinander und suggerieren suggestive Reflexionen und visuelle Impulse.

^{EN} Two symmetrical tops with a supple shape define the architecture of this functional, elegant table on two levels. Transparent tops and an imposing, textured XGlass base together create a contrast. The visuals come to life with captivating reflections and impulses.

^{FR} Les formes souples de deux plans symétriques esquissent l'architecture d'une table basse élégante et fonctionnelle sur deux niveaux. Les transparences du plan s'opposent à la robustesse de la base solide en XGlass et suggèrent des reflets suggestifs et des impulsions visuelles.

Design Daniele Lago · 2021



LAYERS COFFEE TABLE - Bronze smoked glass top and legs.
Port Saint Laurent polished XGlass base.

W147,2cm / D78,2cm / H30cm

TELL

Coffee Table

^{IT} Un originale tavolino pensato per accompagnare momenti conviviali si sviluppa in verticale grazie al contrappeso della base che lo rende stabile. Una soluzione altamente personalizzabile e formalmente perfetta grazie alla lavorazione del vetro a 45°, ideale per essere abbinata ad altri coffee table oppure integrata a un divano per una piacevole funzionalità.

^{ES} Una original mesita pensada para acompañar los momentos conviviales se extiende en vertical gracias al contrapeso de la base que la hace estable. Una solución altamente personalizable y formalmente perfecta gracias al trabajado del cristal a 45°, ideal para combinarse con otras mesitas de café o unirla a un sofá para una agradable funcionalidad.

^{DE} Ein einzigartiger Couchtisch für gesellige Momente, der sich dank des Gegengewichts des Untergestells, das ihn stabil macht, vertikal entwickelt. Eine hochgradig personalisierbare und formvollendete Lösung dank der 45°-Verarbeitung des Glases, die ideal zur Kombination mit anderen Couchtischen oder zur Ergänzung eines Sofas ist, wobei sie für angenehme Funktionalität sorgt.

^{EN} An original coffee table with a vertical design, balanced out by the base which provides stability. Designed to accompany those special moments spent together. You can really customise this slick piece featuring a seamless 45° glass finish, ideal alongside other occasional tables or as part of a sofa composition, for a practical yet gratifying look.

^{FR} Cette table basse originale, conçue pour accompagner les moments conviviaux, se développe en vertical, grâce au contrepoids de la base qui la stabilise. L'usage du verre à 45° en fait une solution hautement personnalisable et formellement parfaite, idéale à associer à d'autres tables basses ou à intégrer à un canapé pour plus de fonctionnalité et de praticité.



TELL COFFEE TABLE - Port Saint Laurent matt XGlass base. Grey smoked glass leg and top.
AIR WILDWOOD COFFEE TABLE - Wildwood naturale.

W33cm / D33cm / H40cm
W160cm / D90cm / H31cm

CARPETS

^{IT} Tappeti realizzati grazie ad una tecnologia evoluta e materiali selezionati danno vita ad una ricca collezione con tinte unite o grafiche essenziali, a pelo lungo o pelo corto. Una gamma di prodotti tecnici e anallergici, particolarmente resistenti grazie a qualità ignifughe e accurate lavorazioni, che permette di celebrare ogni spazio abitativo con complementi decorativi dal design unico.

^{ES} Alfombras realizadas gracias a una tecnología evolucionada y materiales seleccionados dan vida a una rica colección con colores uniformes o gráficas sobrias, de pelo largo o corto. Una gama de productos técnicos y analérgicos, especialmente resistentes gracias a cualidades ignífugas y cuidados trabajados, que permiten celebrar cualquier espacio habitacional con complementos decorativos de diseño único.

^{DE} Teppiche, die mit fortschrittlicher Technologie und ausgewählten Materialien hergestellt werden, erwecken eine reiche Kollektion zum Leben, mit schlichten Farben oder essentiellen Grafiken, mit langem oder kurzem Flor. Eine Reihe von technischen und hypoallergenen Produkten, die dank ihrer flammhemmenden Eigenschaften und ihrer sorgfältigen Verarbeitung besonders widerstandsfähig sind und es Ihnen ermöglichen, jeden Wohnraum mit dekorativen Accessoires von einzigartigem Design zu schmücken.

^{EN} Carpets made with advanced technology and carefully selected materials give life to a rich collection including block colours and primary patterns, in both long and short pile. This range of technical, hypoallergenic products, which are particularly resistant thanks to their fireproof properties and meticulous manufacturing, allow you to make the most of every living space, with uniquely designed, decorative furnishings.

^{FR} Une technologie améliorée et des matériaux sélectionnés caractérisent la fabrication de ces tapis, qui donnent vie à une imposante collection aux teintes unies ou au graphisme essentiel, à polis longs ou ras. Une gamme de produits techniques et hypoallergéniques, particulièrement résistants grâce à leurs propriétés ignifuges et à leur fabrication soignée, qui permettent de célébrer chaque espace domestique avec des compléments d'ornement au design unique.

Design Daniele Lago · 2021



GLENN CARPET - Colour 691



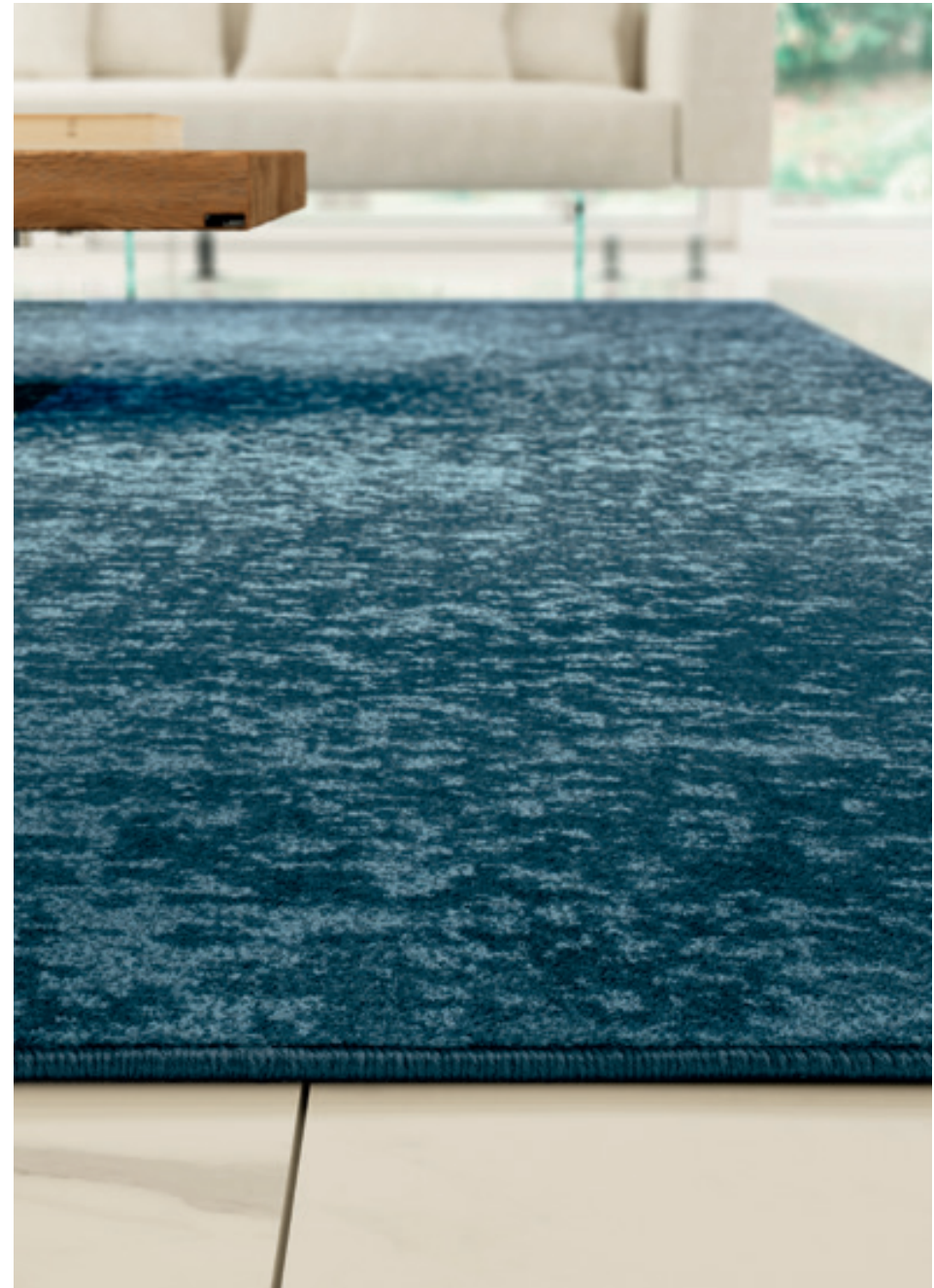
PULSE CARPET - Colour 795







PHOS CARPET - Colour 356



HOME OFFICE

^{IT} Un design versatile dà la possibilità di inventare, dividere e ridisegnare gli spazi, favorendo creatività e concentrazione. Prodotti leggeri e sospesi si integrano tra loro in soluzioni flessibili e riconfigurabili, in grado di risolvere tutte le esigenze di lavoro e studio in casa. Scrivanie con piani rivestiti di preziose finiture, cassetti invisibili e volumi contenitivi essenziali generano innovativi dialoghi compositivi per arredare sia ambienti belli e funzionali da adibire ad ufficio domestico, che studi professionali, sale riunioni e aree reception.

^{ES} Un diseño versátil da la posibilidad de inventar, dividir y rediseñar los espacios, favoreciendo la creatividad y la concentración. Productos ligeros y suspendidos se integran entre sí en soluciones flexibles y reconfigurables, capaces de resolver todas las exigencias de trabajo y estudio en casa. Escritorios con tableros revestidos de valiosos acabados, cajones invisibles y volúmenes contenedores sobrios generan innovadores diálogos compositivos para amueblar tanto ambientes bellos y funcionales para dedicar a oficina doméstica como elegantes estudios profesionales, salas de reuniones y áreas de recepción.

^{DE} Das vielseitige Design bietet die Möglichkeit, Räume zu erfinden, zu unterteilen und umzugestalten, was die Kreativität und Konzentration fördert. Leichte, schwebende Produkte lassen sich in flexible, neu konfigurierbare Lösungen integrieren, die alle Arbeits- und Lernbedürfnisse im Haus erfüllen. Schreibtische mit edlen Oberflächen, unsichtbaren Schubladen und essentiellen Stauraum schaffen innovative kompositorische Dialoge für die Einrichtung sowohl schöner als auch funktionaler Räume, die als Home-Office, elegantes Firmenbüro, Besprechungsraum oder Empfangsbereich genutzt werden können.

^{EN} A versatile design gives you the freedom to invent, divide and redesign your spaces, stimulating creativity and concentration. Lightweight, floating products are combined together in flexible, reconfigurable arrangements that solve all your work and study wants and wishes at home. Desks in exquisite finishes, hidden drawers and sleek storage space create innovative interior-design compositions. Furnish beautiful, functional rooms for use as a home office or elegant professional practices, meeting rooms and reception areas.

^{FR} Un design polyvalent offre la possibilité d'inventer, de répartir et de redessiner les espaces, en favorisant la créativité et la concentration. Des produits légers et suspendus s'intègrent les uns aux autres et donnent vie à des solutions flexibles et reconfigurables, capables de répondre à tous les besoins professionnels et de cabinets aménagés dans les espaces domestiques. Bureaux aux plans embellis de précieuses finitions, tiroirs invisibles et volumes de rangement essentiels génèrent des dialogues de composition innovants pour meubler des espaces à la fois beaux et fonctionnels à aménager en bureaux domestiques et en élégants cabinets professionnels, salles de réunion et espaces de réception.

AIR WILDWOOD DESK - Wildwood grigio.
AIR BOOKSHELF - Castagno lacquer.
36e8 DRAWER 1906 - Peltro XGlass fronts. Havana lacquer structure.
CARTESIO SHELF - Peltro polished XGlass. Extra-clear glass.

W184cm / D85cm / H76cm
W131cm / D40,6cm / H191cm
W73,6cm / D40,6cm / H36,8cm
W147,2cm / D24,8cm / H13,8cm





BOOKSHELF WITH DESK 1912

AIR WILDWOOD DESK - Wildwood naturale.

AIR BOOKSHELF - Wildwood naturale. Tortora lacquer. Fango polished glass.

MATERIA DRAWER - Onice polished XGlass.

W220,8cm / D224,6cm / H150,6cm

W184cm / D85cm / H76cm

W220,8cm / D40,6cm / H150,6cm

W74,4cm / D40,6cm / H37,2cm





AIR BOOKSHELF WITH DESK 1256

AIR DESK - Tortora lacquer top. Port Saint Laurent matt XGlass insert.

AIR BOOKSHELF - Baltico, cocco and tortora lacquer.

MORGANA DRAWER 1909 - Blu scuro polished glass fronts. Blu scuro lacquer structure.

W184cm / D224,6cm / H156,8cm

W184cm / D70cm / H75,7cm

W184cm / D40,6cm / H156,8cm

W60cm / D55 / H48,3cm





AIR DESK - Havana lacquer top. Marquina polished XGlass insert.
 36e8 STORAGE - Havana polished glass fronts, havana lacquer structure.
 DUB SHELF - Marquina polished XGlass. Havana lacquer.



W184cm / D85cm / H76cm
 W147,2cm / D40,6cm / H36,8cm
 W184cm / D27cm / H8cm



AIR WILDWOOD DESK - Wildwood naturale.

36e8 DRAWER 1907 - Baltico polished glass fronts. Baltico lacquer structure.

36e8 GLASS STORAGE - Bronze smoked glass structure. Sahara noir polished XGlass back.

ERMES CHAIR - Natural cotton T11 and Panama leather 5300. Grafite structure.

W147,2cm / D56cm / H76cm

W55,2cm / D40,6cm / H55,2cm

W147,2cm / D27cm / H36,8cm



AIR STORAGE 1272 - Tortora polished glass front. Tortora and havana lacquer structure. Peltro steel metal shelf.

W147,2cm / D40,6cm / H182,7cm

PLETRA CHAIR - Francis 313. Polished black chrome structure.





36e8 DRESSER 1275 - Marquina matt XGlass, Wildwood naturale fronts. Nero lacquer, Gentle oak structure. Marquina matt XGlass back. Peltro steel metal shelf.

W110,4cm / D40,6cm / H92cm

DANGLA CHAIR - Francis 102. Nero structure.



AIR XGLASS 8CM TABLE - Sahara noir polished XGlass.

AIR STORAGE - Champagne Metal matt glass fronts. Tortora lacquer structure.

MORGANA DRAWER 1909 - Champagne Metal matt glass fronts. Tortora lacquer structure.

36e8 SIDEBOARD 1349 - Champagne Metal matt glass fronts. Tortora lacquer, grey smoked glass structure. Grey smoked glass legs.

W220cm / D100cm / H76cm

W220,8cm / D40,6cm / H108cm

W60cm / D45cm / H48,3cm

W128,8cm / D40,6cm / H148,9cm





AIR WILDWOOD TABLE - Wildwood grigio.
N.O.W. SIDEBOARD - Champagne Metal matt glass, bronze smoked glass fronts.
GLASSERIE SHELF - Bronze smoked glass. Champagne Metal matt glass backs.
DANGLA CHAIR - Please 803. Nero structure.

W300cm / D120cm / H76cm
W 299cm / D40,6cm / H92cm
W147,2cm / D24,8cm / H73,6cm
W147,2cm / D24,8cm / H73,6cm

FLUTTUA REPLIS

Bed

^{IT} L'iconico letto Fluttua si circonda di un nuovo e coinvolgente universo sensoriale grazie a una testiera voluminosa, caratterizzata da pieghe irregolari che donano morbidezza visiva e un aspetto sempre nuovo al prodotto. Delicati giochi di luci e ombre creano un effetto coinvolgente reinterpretando i diversi materiali che possono vestire la testiera. Un design autentico, reso unico dalla magica sospensione del letto e dal sistema di illuminazione che concilia atmosfera e funzionalità.

^{EN} The iconic Fluttua bed is part of a captivating new universe, created by sensual headboard featuring natural folds, giving the bed a soft look that's fresh every time. The exquisite light and shadow effect created provides an opportunity to see these materials in a new way. An authentic design, made unique by the magical, floating structure of the bed and its lighting that is both atmospheric and functional.

^{ES} La icónica cama Fluttua se rodea de un nuevo y cautivador universo sensorial gracias a una cabecera voluminosa, caracterizada por pliegos irregulares que dan blandura visual y un aspecto siempre nuevo al producto. Delicados juegos de luces y sombras crean un atractivo efecto reinterpretando los diferentes materiales que pueden vestir la cabecera. Un diseño auténtico, hecho único por la mágica suspensión de la cama y por el sistema de iluminación que concilia atmósfera y funcionalidad.

^{FR} L'emblématique lit Fluttua s'entoure d'un nouvel univers sensoriel immersif de par sa tête de lit voluptueuse aux plis irréguliers, qui confèrent douceur visuelle et un aspect toujours inédit au produit. De délicats jeux de lumières et d'ombres créent un effet captivant et réinterprètent les différents matériaux susceptibles d'habiller la tête de lit. Ce design authentique, rendu unique par la suspension magique du lit et par le système d'éclairage, concilie atmosphère et fonctionnalité.

^{DE} Das legendäre Bett Fluttua umgibt sich mit einem neuen und fesselnden sensorischen Universum dank eines üppigen Kopfteils, das sich durch unregelmäßige Falten auszeichnet, die dem Produkt visuelle Weichheit und ein sich ständig veränderndes Aussehen verleihen. Sanfte Spiele von Licht und Schatten erzeugen einen fesselnden Effekt durch die Neuinterpretation der verschiedenen Materialien, die das Kopfteil kleiden können. Ein authentisches Design, das durch die magische wandhängende Montage des Bettes und das Beleuchtungssystem, das Atmosphäre und Funktionalität verbindet, einzigartig wird.

Design Daniele Lago · 2021



FLUTTUA REPLIS BED 1640 - Panama leather 5508.
36e8 BEDSIDE TABLE 0758 - Tortora polished glass front, Tortora lacquer structure.

W176cm / D208cm / H88cm
W46cm / D40,6cm / H14,2cm



FLUTTUA

Bed

^{IT} Il primo letto sospeso al mondo introduce in camera da letto un innovativo concetto di design. La testiera lineare e retroilluminata diventa un vero e proprio elemento decorativo e funzionale: integrabile con mensole e comodini, è disponibile rivestita completamente in tessuto oppure in una soluzione bimaterica che accoglie il legno Wildwood. Nasce così una soluzione a parete dal forte impatto visivo ed in perfetto dialogo con la celebre sospensione del pianale.

^{ES} La primera cama suspendida del mundo introduce en el dormitorio un innovador concepto de diseño. La cabecera lineal y retroiluminada se convierte en un auténtico elemento decorativo y funcional: combinable con estantes y mesitas de noche, está disponible revestida completamente en tejido o bien en una solución bimaterial que acoge la madera Wildwood. Nace así una solución de pared de fuerte impacto visual y en perfecto diálogo con la célebre suspensión del somier.

^{DE} Das erste schwebende Bett der Welt bringt ein innovatives Designkonzept ins Schlafzimmer. Das geradlinige, hinterleuchtete Kopfteil wird zu einem echten dekorativen und funktionalen Element: Es kann mit Borden und Nachttischen kombiniert werden und ist vollständig mit Stoff bezogen oder in einer Bi-Material-Lösung mit Wildwood erhältlich. Das Ergebnis ist eine wandmontierte Lösung mit einer starken visuellen Wirkung, die in einen perfekten Dialog mit der berühmten Aufhängung der Liegefläche tritt.

^{EN} The world's first floating bed introduces an innovative design concept in the bedroom. The linear, backlit headboard is a truly decorative, functional feature and can be accessorised with shelves and bedside tables. It is available fully upholstered in fabric or in a dual finish in combination with Wildwood. The result is a striking wall-mounted composition that works perfectly in tandem with the famous floating base.

^{FR} Le premier lit suspendu au monde introduit dans la chambre à coucher un innovant concept design. La tête de lit linéaire et rétroéclairée devient un véritable élément décoratif et fonctionnel: intégrable avec des étagères et tables de chevet, elle est disponible en version complètement habillée en tissu ou en une solution complètement bimatière qui accueille le bois Wildwood. Ainsi naît une solution murale au fort impact visuel, qui dialogue parfaitement avec la célèbre suspension du sommier.

Design Daniele Lago · 2004



FLUTTUA BED 1611 - Axum 11 fabric, Wildwood naturale.
Peltro polished XGlass shelves.

W333cm / D210cm / H88cm



AIR REPLIS

Bed

^{IT} La testiera dalla speciale forma arricciata produce sensazioni tattili e visive uniche per conciliare sonno e riposo. Le sue morbide ondulazioni sono enfatizzate da un raffinato sistema di illuminazione che conferisce un gentile impulso emozionale. Sospeso su resistenti sostegni in vetro temperato, il letto Air può essere posizionato a parete o completamente self standing, rispondendo così ad ogni esigenza d'arredo.

^{EN} A special ruched headboard creates a unique visual and tactile finish for your rest and relaxation. The soft undulations are accentuated by sophisticated lighting that sets the mood and creates a delicate ambiance. Standing on strong tempered-glass supports, the Air bed can be mounted on the wall or free-standing, to suit all your furnishing requirements.

^{ES} La cabecera de especial forma rizada produce sensaciones táctiles y visuales únicas para conciliar sueño y descanso. Sus blandas ondulaciones están enfatizadas por un refinado sistema de iluminación que confiere un amable impulso emocional. Suspendido sobre resistentes soportes en cristal templado, la cama Air puede posicionarse como de pared o ser completamente freestanding, respondiendo así a cualquier exigencia decorativa.

^{FR} La tête de lit à la forme froncée spécifique produit des sensations tactiles et visuelles uniques pour concilier sommeil et repos. Ses douces ondulations sont amplifiées par un système d'éclairage raffiné qui confère une agréable impulsion émotionnelle. Suspendu sur de résistants supports en verre trempé, le lit Air peut être fixé au mur ou être entièrement autoportant, et répondre ainsi à tout besoin d'ameublement.

^{DE} Das Kopfteil mit spezieller gekräuselter Form erzeugt einzigartige taktile und visuelle Empfindungen, die Schlaf und Ruhe in Einklang bringen. Seine sanften Wellen werden durch ein raffiniertes Beleuchtungssystem unterstrichen, das für einen behutsamen emotionalen Impuls sorgt. Auf soliden Stützen aus Hartglas ruhend kann das Bett Air an der Wand befestigt werden oder völlig frei stehen und erfüllt somit alle Einrichtungsanforderungen.

Design Daniele Lago · 2021



AIR REPLIS BED 1545 - Please 902 fabric. Bronzo polished XGlass shelves.

W303cm / D208cm / H94cm

AIR Bed

^{IT} Sospeso su lastre in vetro quasi invisibili, il letto Air offre una sensazione di grande leggerezza in camera da letto. I sostegni eterei si contrappongono alla fisicità della testiera, per conferire una nuova e sorprendente percezione dello spazio. L'architettura lineare e posante del letto, lo rende libero da vincoli di fissaggio e posizionabile a centro stanza, oltre che ampiamente accessoriabile con mensole e comodini. Un design unico per suddividere e contraddistinguere l'ambiente della zona notte in modo innovativo e funzionale.

^{ES} Suspendida sobre placas de cristal casi invisibles, la cama Air ofrece una sensación de gran ligereza en el dormitorio. Los soporte etéreos se contraponen a la fisicidad de la cabecera, confiriendo una nueva y sorprendente percepción del espacio. La arquitectura lineal y poderosa de la cama la vuelve libre de vínculos de anclaje y posicionable en el centro de la habitación, además de ampliamente configurable con estantes y mesitas de noche. Un diseño único para subdividir y distinguir el ambiente de la zona noche de forma innovadora y funcional.

^{DE} Auf fast unsichtbaren Glasscheiben ruhend, bietet das Bett Air ein Gefühl von großer Leichtigkeit im Schlafzimmer. Die himmlisch anmutenden Stützen bilden einen Kontrast zur Körperlichkeit des Kopfteils und vermitteln eine neue und überraschende Raumwahrnehmung. Die geradlinige und kraftvolle Architektur des Bettes macht es frei von Befestigungszwängen und erlaubt seine Positionierung in der Raummitte sowie seine Ausstattung mit Borden und Nachttischen. Ein einzigartiges Design, mit dem sich der Schlafbereich auf innovative und funktionelle Weise unterteilen und abgrenzen lässt.

^{EN} Balanced on almost imperceptible glass panels, the Air bed drastically lightens the look in the bedroom. The ethereal supports contrast with the physicality of the headboard, changing the way the space is perceived. The bed's linear, authoritative architecture removes any fixing constraints, meaning it can also be positioned as a centrepiece, as well as being easy to accessorise with shelves and bedside tables. A unique design to divide and distinguish the bedroom space in an innovative and functional way.

^{FR} Suspendu sur des lattes en verre presque invisibles, le lit Air apporte une sensation d'intense légèreté dans la chambre à coucher. Les supports éthérés s'opposent à la robustesse de la tête de lit pour conférer une nouvelle et surprenante perception de l'espace. L'architecture linéaire et puissante du lit le libère de toute fixation et permet son positionnement au centre de la pièce, ainsi que son accessoirisation avec des étagères et des tables de chevet. Ce design unique répartit et caractérise l'espace de la zone nuit de manière innovante et fonctionnelle.

Design Daniele Lago · 2008



AIR BED 1505 - Francis 313 fabric.
MATERIA BEDSIDE TABLE 1070 - Peltro polished XGlass.

W303cm / D210cm / H88cm
W46,8cm / D40,6cm / H14,2cm

STEEL REPLIS

Bed



^{IT} La sospensione su due gambe in acciaio rende il letto Steel Replis una sintesi eccellente tra leggerezza e resistenza. La testiera arricciata e dal segno grafico architettonico dona un avvolgente sensazione di freschezza per piacevoli momenti di relax in camera da letto. Un letto dal design razionale che definisce con carattere lo stile dell'interior.

^{ES} La suspensión sobre dos patas en acero hace de la cama Steel Replis una síntesis excelente de ligereza y resistencia. La cabecera rizada y de signo gráfico arquitectónico da una envolvente sensación de frescura para placenteros momentos de relax en el dormitorio. Una cama de diseño racional que define con carácter el estilo del interiorismo.

^{DE} Die schwebende Montage auf zwei Stahlbeinen macht das Steel Replis Bett zu einer hervorragenden Synthese aus Leichtigkeit und Stärke. Das gekräuselte Kopfteil mit seinem grafischen, architektonischen Design vermittelt ein umhüllendes Gefühl von Frische für angenehme Momente der Entspannung im Schlafzimmer. Ein Bett mit rationalem Design, das den Einrichtungsstil mit Charakter definiert.

^{EN} The bed's elevation on two steel legs makes Steel Replis an excellent representation of lightness and strength. The ruched headboard with a bold, architectural design brings freshness to the space, for enjoying rest and relaxation in the bedroom. A rationally designed bed, adding personality to define your bedroom interiors.

^{FR} La suspension sur deux pieds en acier fait du lit Steel Replis une excellente synthèse entre légèreté et résistance. La tête de lit froncée au signe graphique architectural confère une sensation de fraîcheur enveloppante pour d'agréables instants de détente dans la chambre à coucher. Un lit au design rationnel qui définit avec caractère le style de l'intérieur.

Design Daniele Lago · 2021



STEEL REPLIS BED 1740 - Please 803 fabric. Peltro steel legs.
UPGLASS BEDSIDE TABLE 1396 - Sahara noir polished XGlass front and top.
Nero lacquer, grey smoked glass structure.

W196cm / D210cm / H107cm
W56,8cm / D40,6cm / H51cm



36e8 GLASS

Dresser

^{IT} Le trasparenze dei contenitori Glass arricchiscono comò versatili, sospesi o posizionati a terra, che cambiano forma al variare delle necessità di contenimento. Eleganti volumi totalmente rivestiti in vetro e personalizzabili con un'ampia scelta di colori e finiture, entrano perfettamente in armonia con armadi modulari e letti sospesi.

^{ES} Las transparencias de los almacenadores Glass enriquecen cómodas versátiles, suspendidas o con apoyo al suelo, que cambian de forma al variar las necesidades de almacenamiento. Elegantes volúmenes, totalmente revestidos en cristal y personalizables con una amplia gama de colores y acabados, entran perfectamente en armonía con armarios modulares y camas suspendidas.

^{DE} Die transparenten Schrankelemente Glass bereichern vielseitige Kommoden, die schwebend oder bodenstehend aufgestellt werden können und je nach Bedarf ihre Form verändern. Elegante, vollständig mit Glas verkleidete Volumina, die mit einer großen Auswahl an Farben und Oberflächen individuell gestaltet werden können, passen perfekt zu modularen Schränken und schwebenden Betten.

^{EN} See-through glass storage compartments add to these versatile dressers, which can be wall-mounted or floor-standing, and change shape according to your storage requirements. Elegant volumes fully clad with glass can be customised in a wide array of colours and finishes, and they blend in perfectly with modular wardrobes and floating beds.

^{FR} Les transparences des éléments de rangement Glass embellissent des chevets polyvalents, suspendus ou posés au sol, qui changent de forme en fonction des différents besoins de rangement. D'élégants volumes totalement habillés de verre et personnalisables avec une vaste sélection de couleurs et de finitions, s'harmonisent parfaitement avec les placards modulaires et les lits suspendus.

Design Daniele Lago · 2021



36e8 GLASS DRESSER 1904 - Nero polished glass fronts. Nero lacquer, grey smoked glass structure. Grey smoked glass legs.

PLEASURE MIRROR 1395 - Mirror.

W147,2cm / D40,6cm / H75,3cm

W122,9cm / D107,1cm



36e8 GLASS DRESSER 1903 - Onice polished XGlass fronts. Iuta lacquer, bronze smoked glass structure. Extra-clear glass legs.

W110,4cm / D40,6cm / H93,7cm





36e8 GLASS DRESSER 1905 - Peltro polished XGlass fronts.
Havana lacquer, bronze smoked glass structure.

W73,6cm / D40,6cm / H130,5cm



UPGLASS

Bedside Table

^{IT} La struttura rigorosa dei comodini UpGlass è resa leggera dalle trasparenze del vetro extrachiario, fumé grigio o fumé bronzo. Soluzioni contenitive personalizzabili con le infinite texture materiche di XGlass, rese libere da ogni fissaggio a parete per offrire la massima facilità di spostamento e personalizzazione della zona notte.

^{EN} The transparent effects of the Extrachiario, Fumé Grigio or Fumé Bronzo glass lighten the look of the imposing structure of the UpGlass bedside tables. They provide a storage solution you can customise in an infinite range of XGlass textures and are free from any wall fastenings, making it easier to move them around to personalise the layout of your bedroom.

^{ES} La estructura rigurosa de las mesitas de noche UpGlass resulta aligerada por las transparencias del cristal extraclaro, fumé gris o fumé bronce. Soluciones de almacenamiento personalizables con las infinitas texturas matéricas de XGlass, liberadas de cualquier anclaje a pared para ofrecer la máxima facilidad de desplazamiento y personalización de la zona noche.

^{FR} La structure rigoureuse des chevets UpGlass est allégée par les transparences du verre extraclair, fumé gris ou fumé bronze. Ces solutions de rangement personnalisables avec l'infinité de textures matérielles de XGlass, dépourvues de toute fixation murale, offrent une facilité de déplacement et de personnalisation optimale de la zone nuit.

^{DE} Die strenge Struktur der Nachttische UpGlass wird durch die Transparenz von extraklarem Glas, Rauchglas in Grigio oder Rauchglas in Bronzo aufgelockert. So entstehen Stauraumlösungen, die mit den unendlichen stofflichen Oberflächen von XGlass individuell gestaltet werden können und ohne jegliche Wandbefestigung auskommen, wodurch sie maximale Bewegungsfreiheit sowie eine individuelle Gestaltung des Schlafzimmers ermöglichen.



UPGLASS BEDSIDE TABLE 1396 - Sahara noir polished XGlass front and top.
Nero lacquer, grey smoked glass structure.

W56,8cm / D40,6cm / H51cm

36e8

Bedside Table

^{IT} Volumi dalle linee leggere e fluide, caratterizzate dall'originale filigrana in alluminio con lavorazione a 45°, donano alla camera da letto un tocco di bellezza e funzionalità fuori dal tempo.

^{ES} Volúmenes de líneas ligeras y fluidas, caracterizadas por la original junta en aluminio con trabajado a 45°, dan al dormitorio un toque de belleza y funcionalidad más allá del tiempo.

^{DE} Volumina mit leichten und fließenden Linien, charakterisiert durch die einzigartige Filigranität von Aluminium mit 45°-Verarbeitung, verleihen dem Schlafzimmer einen Hauch von zeitloser Schönheit und Funktionalität.

^{EN} With light, fluid lines, these units feature a distinctive aluminium filigree and 45° finish, and give the bedroom a touch of timeless beauty and functionality.

^{FR} Des volumes aux lignes légères et fluides, caractérisés par le filigrane original en aluminium avec usinage à 45°, donnent à la chambre à coucher une touche de beauté et de fonctionnalité intemporelles.

Design Daniele Lago · 2003



36e8 BEDSIDE TABLE 0758 - Tortora polished glass front. Tortora lacquer structure.

W46cm / D40,6cm / H13,8cm

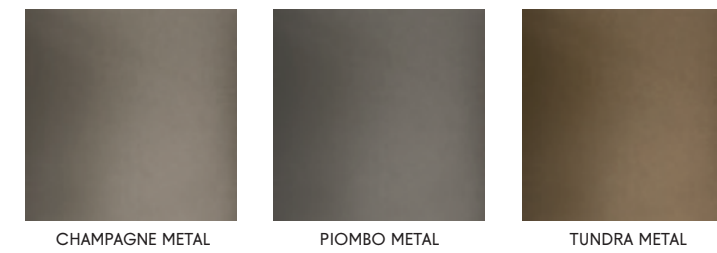
LACCATO, VETRO LUCIDO E VETRO OPACO - Lacquered, polished glass and matt glass



WILDWOOD



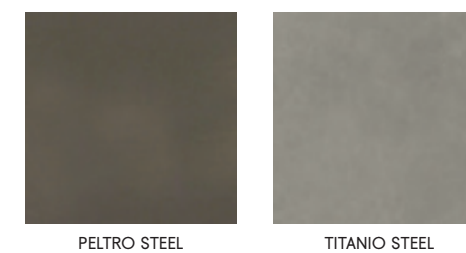
VETRO LUCIDO METAL E VETRO OPACO METAL - Polished and matt metallic glass



SPECCHI - Mirrors

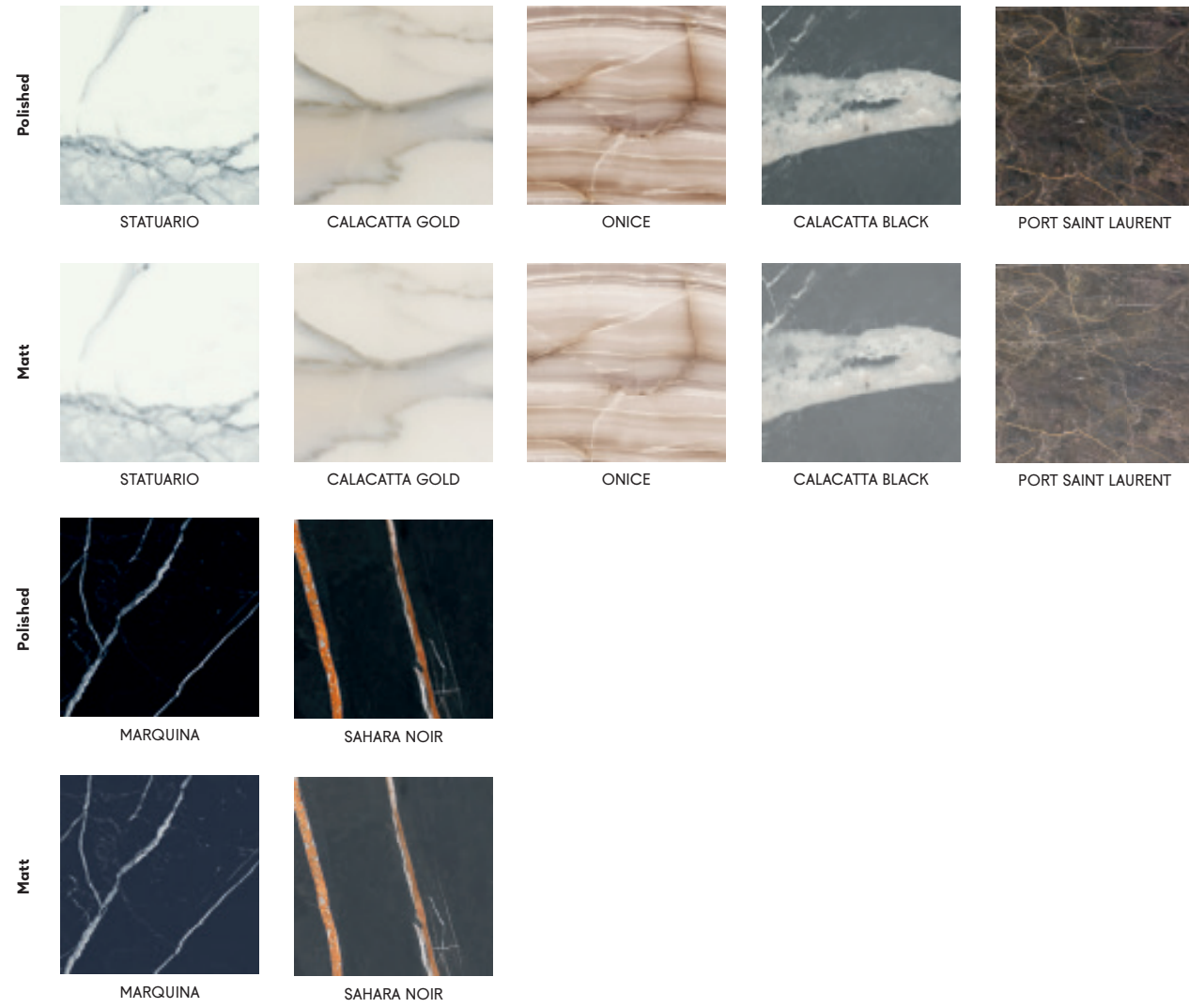


METALLI* - Metals*

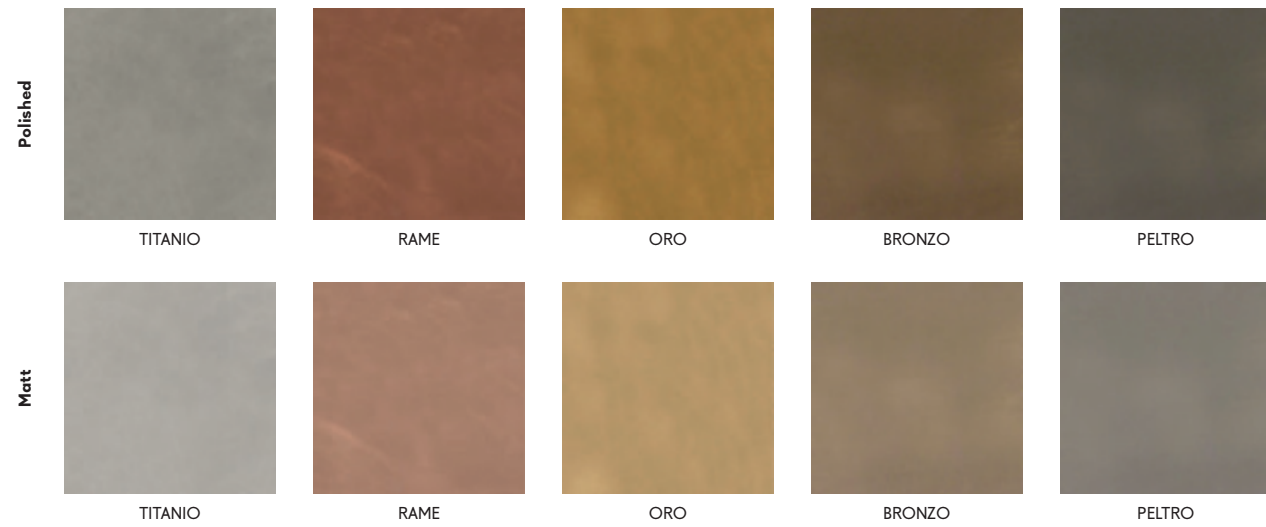


* Solo per basi e supporti. - For bases and supports only.

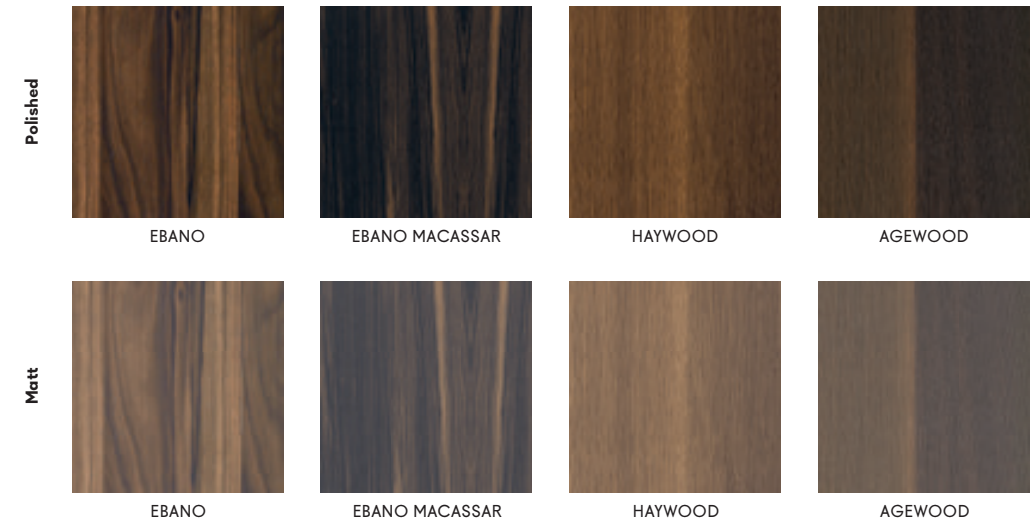
MARBLE XGLASS - Polished and matt XGlass



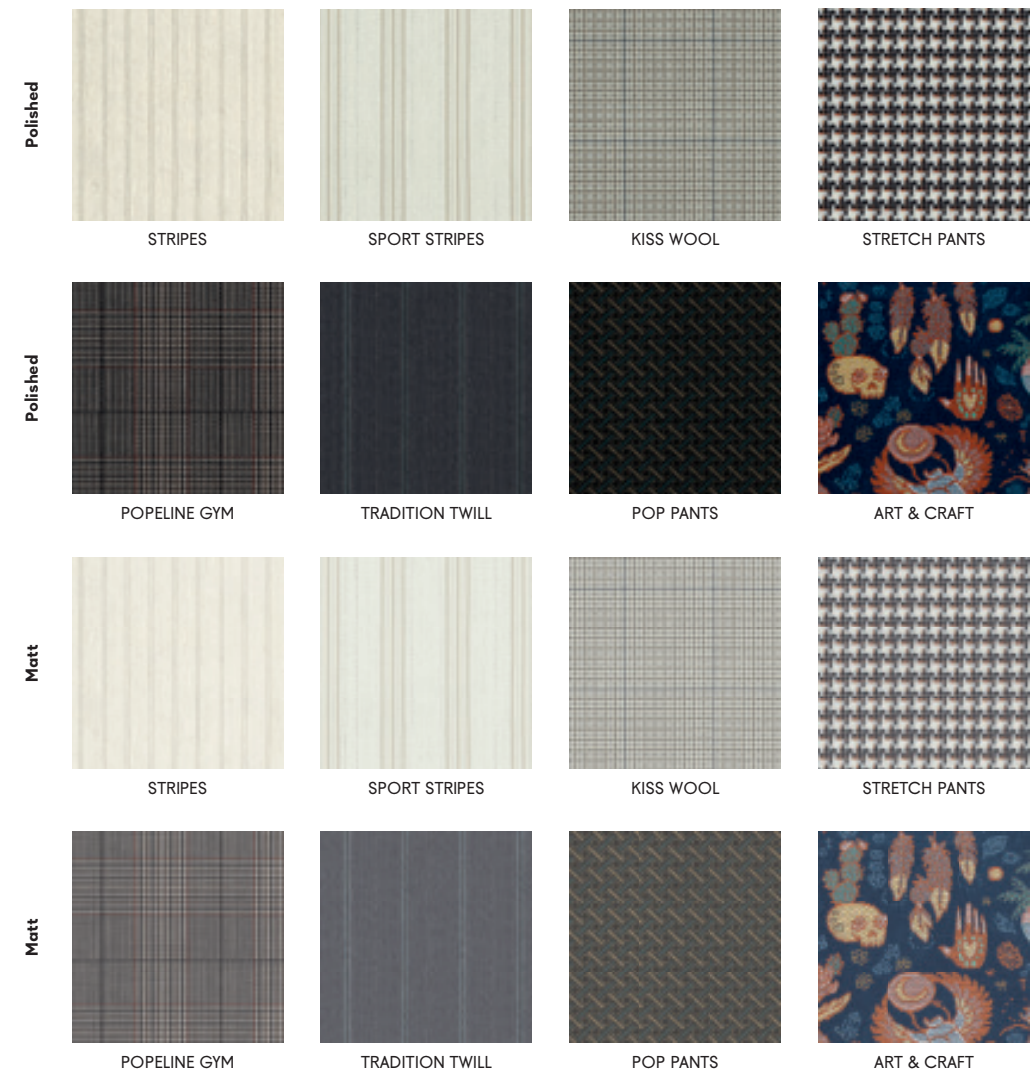
METAL XGLASS - Polished and matt XGlass



WOOD XGLASS - Polished and matt XGlass



HOME COUTURE XGLASS - Polished and matt XGlass



CARPETS

Glenn



378



691



122

Pulse



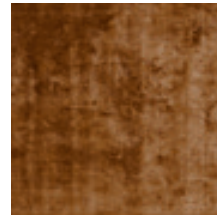
279



352

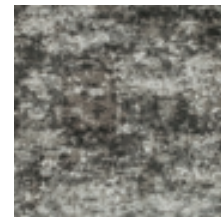


795



246

Dive



694

Ammos

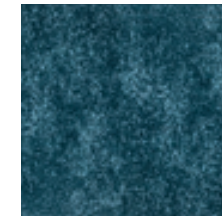
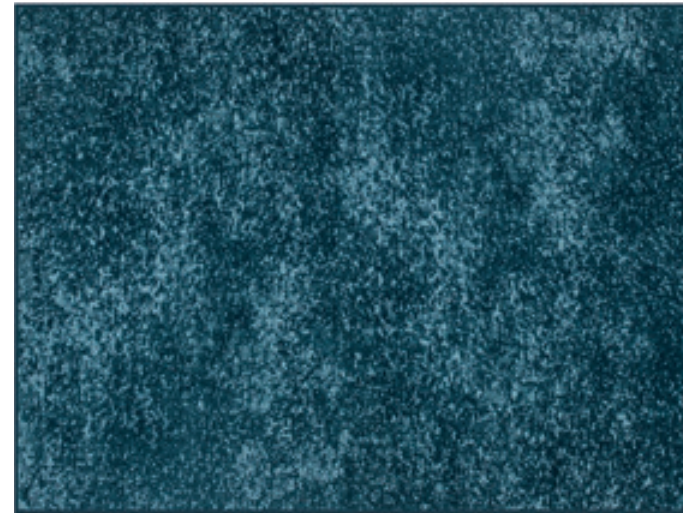


171



475

Phos



356

Product

Chief Designer

Daniele Lago

Senior Designer

Andrea Leoni

Project Designers

Andrea Pilotto

Paola Brotto

Project Designer Assistant

Leonardo Babin

Senior Interior Designer

Alessandro Corrà

Product Manager

Enrico Saggion

Catalogue

Art Direction

Lago Creative Department

Project Coordinator

Enrico Saggion

Project Collaboration

Aretai

Graphic Designer

Lisa Bortolami

Copywriter

Diego Zordan

Translator

Lexilab

Tania Ricci

Xurxo Ventos

Photographer

Maurizio Marcato

Styling

makethatstudio

Styling Assistant

Lucia Tamarin

Digital Rendering

Archè Agency

Print

Grafiche Antiga

September 2021

LAGO SPA

via dell'Artigianato II, 21

35010 Villa del Conte (PD)

www.lago.it

Award and mentions

Product Design

2020 Janeiro Table - Selected by ADI Design Index 2020

2019 Bold Table - Winner of Good Design Award

2018 Air Kitchen - Compasso d'Oro ADI Honorable Mention

2017 Lift Chair - Winner of Good Design Award

2017 Vertigo Table - Winner of Good Design Award

2017 Air Kitchen - Winner of ADI Design Index 2017

2016 Air Kitchen - Winner of Good Design Awards

2016 Air Kitchen - Best Product/Kitchen Section Salone del Mobile. Milano Awards 2016

2014 Joynt Chair - Compasso d'Oro ADI Honorable Mention

2011 Et Voilà - Winner of Good Design Award

2010 Air Sofa - Winner of Good Design Award

2009 Huggy Armchair - Winner of Good Design Award

2009 LagoLinea Shelf - Winner of Good Design Award

2008 36e8 kitchen - Winner of Good Design Award

2002 Statica Bookshelf - Selected by Biennale

2001 Net Storage - Selected by IDot

Projects & Innovation

2019 XGlass - Winner Good of Design Award

2018 LAGO Welcome Cocoon Maldives - World Luxury Restaurants Awards

2017 LAGO Welcome Cocoon Maldives - South Asian Travel Awards

2018 Premio ICT Smau Innovazione

2017 LAGO Design Network - Premio Nazionale per l'Innovazione nei servizi 2017

2017 Talking Furniture - Premio Innovazione Smau

2017 Never Stop Designing Spaces - Winner of ADI Design Index 2017

2016 LAGO Interior Life Network - Selected by ADI Design Index 2016

2014 Premio ICT Smau Innovazione

2009 Olga - Premio ICT Smau Innovazione

Other photographers

p 4 Fabrice Villard;

p 8 Jose Llamas;

p 17 Kajetan Sumila.

Thanks to

Arper Spa



