

davide groppi

EUROLUCE 2025

The White, the Black and the Mirror

Il Bianco, il Nero e lo Specchio

HALL 2 BOOTH B14

The White, the Black and the Mirror are ideally, and ironically, the three absolute souls of light: light itself, darkness and magic. Emission, negation and reflection: a timeless confrontation, where every contrast finds its meaning, every opposition dissolves into a form of beauty.

Lightness and invention.

These are the ingredients of our new collection, presented from 8 to 13 April at EuroLuce and in our showroom in via Manzoni, Milan. Projects designed to be silent protagonists that blend into any environment with discreet elegance.

Each creation is a meeting point between poetry and industry, between functionality and aesthetics, in an essential dialogue that enhances the purity of light without invading space.

Light to touch, to orient, to shape.

Light that becomes an instrument.

Light that offers freedom and interaction.

So that every design, every lamp is the perfect synthesis of lightness, function and emotion.

Il Bianco, il Nero e lo Specchio sono idealmente, e ironicamente, le tre anime assolute della luce: la luce vera e propria, il buio e la magia. Emissione, negazione e riflessione: un confronto senza tempo, dove ogni contrasto trova il suo senso, ogni opposizione si dissolve fino a raggiungere una forma di bellezza.

Leggerezza e invenzione.

Sono gli ingredienti della nostra nuova collezione, presentata dall'8 al 13 aprile a EuroLuce e nel nostro showroom di via Manzoni, a Milano.

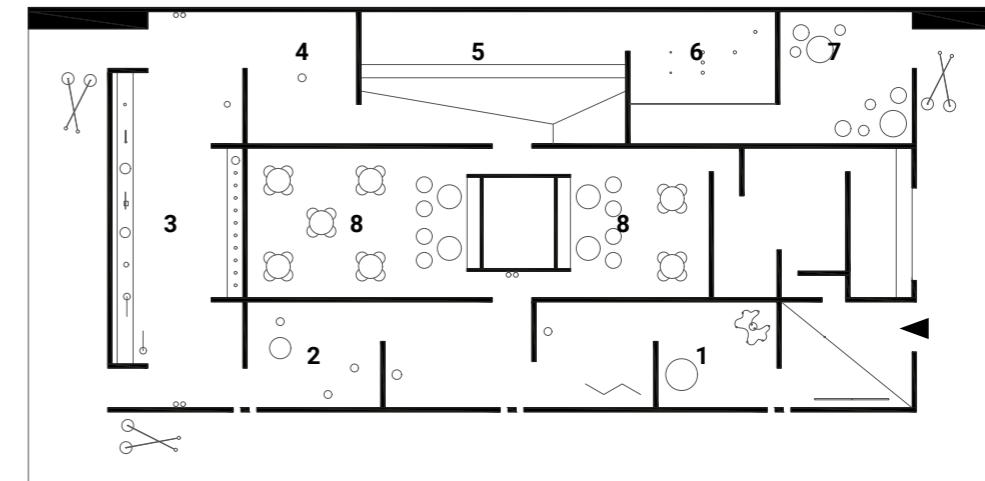
Progetti pensati per essere protagonisti silenziosi che si integrano in ogni ambiente con eleganza discreta.

Ogni creazione è un punto d'incontro tra poesia e industria, tra funzionalità ed estetica, in un dialogo essenziale che esalta la purezza della luce senza invadere lo spazio.

Luce da toccare, da orientare, da modellare.

Luce che si fa strumento. Luce che offre libertà e interazione.

Perché ogni progetto, ogni lampada sia la sintesi perfetta tra leggerezza, funzione ed emozione.



- 1 Suspension
- 2 Floor
- 3 Table
- 4 Fundamental States of Light
- 5 Systems
- 6 Pure Light
- 7 Outdoor
- 8 Commercial Area



Credits

Project:

Davide Groppi, Michele Groppi,
Pietro Groppi, Lo Studio Design

Execution:

Benfenati Allestimenti

Furniture:

Danord

Botanical design:

Cardo

Thank you to everyone who works with us.

davidegropi.com

Davide Groppi s.r.l.

Via Belizzi 20 / 22

29122 Piacenza - Italia

Ph. +39.0523.571590

info@davigropi.com

Davide Groppi s.r.l. © 2025

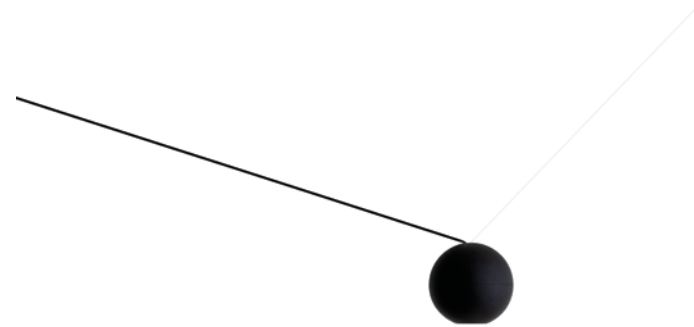
Company with sole shareholder under the direction and coordination of Dexelance s.p.a.

taO

Davide Groppi / 2025

A black sphere hanging in the air. Challenging gravity, it deconstructs the visual balance of its weight. The cable becomes a graphic sign, a stroke that crosses the space. An exercise of absence and essence, where gestures become ideas and light pure presence.

Una sfera nera sospesa nel vuoto. Sfida la gravità, scompone l'equilibrio visivo della massa. Il cavo diventa segno grafico, un tratto che attraversa lo spazio. Un esercizio di assenza ed essenza, dove il gesto diventa idea e la luce si fa pura presenza.

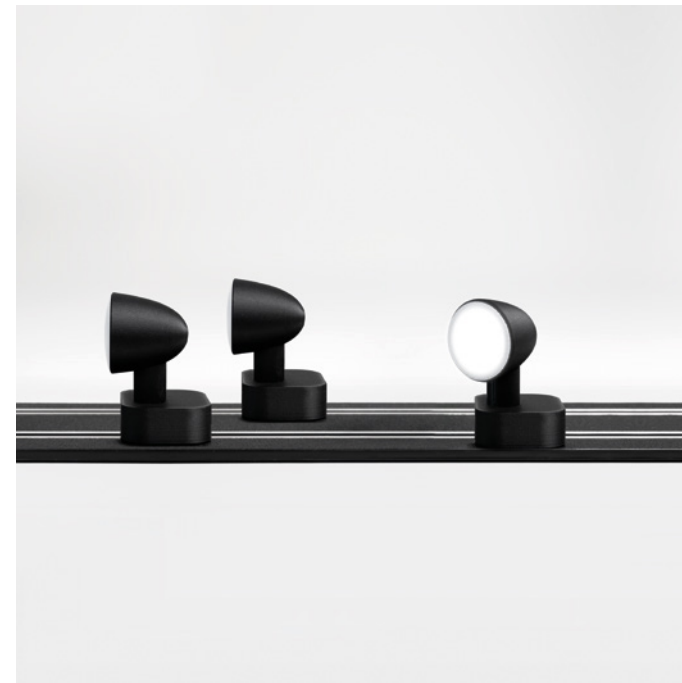


RACE OF LIGHTS

Davide Groppi / 2025

A game of light. An electrified track powers tiny coloured car-lamps. A magnetic system used to freely create ever-changing compositions. Light becomes movement, invention, surprise. A dynamic sign that transforms space with ironic lightness.

Un gioco di luce. Una pista elettrificata alimenta piccole auto-lampadine colorate. Un sistema magnetico per creare composizioni libere e mutevoli. La luce diventa movimento, invenzione, sorpresa. Un segno dinamico che trasforma lo spazio con leggerezza e ironia.



CALMA

Alberto Zattin / 2025

A soft light that embraces the space. An 18 cm opaline glass eliminates all hardness and contrast, offering a diffuse and welcoming brilliance. Perfect when light has to remain in the background, without being noticed, creating an atmosphere of pure harmony.

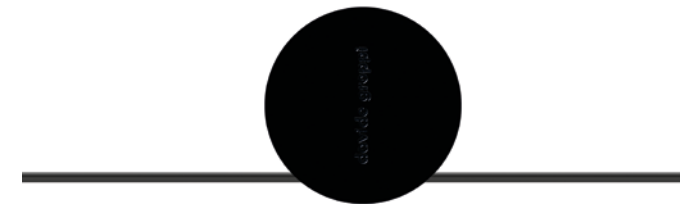
Una luce morbida che avvolge lo spazio. Un vetro opalino da 18 cm elimina ogni durezza, ogni contrasto, offrendo una luminosità diffusa e accogliente. Perfetta quando la luce deve esistere senza farsi notare, restando sullo sfondo, creando un'atmosfera di pura armonia.



CLIC

A tiny gesture, a slight sound. Our essential and intuitive mobile switch. The asymmetric cable inlet prevents it from tipping over. A pure sign, for precise, hinder-free control.

Un piccolo gesto, un suono leggero. Il nostro interruttore mobile, essenziale e intuitivo. L'ingresso asimmetrico del cavo evita ribaltamenti. Un segno puro, per un controllo preciso e senza ostacoli.

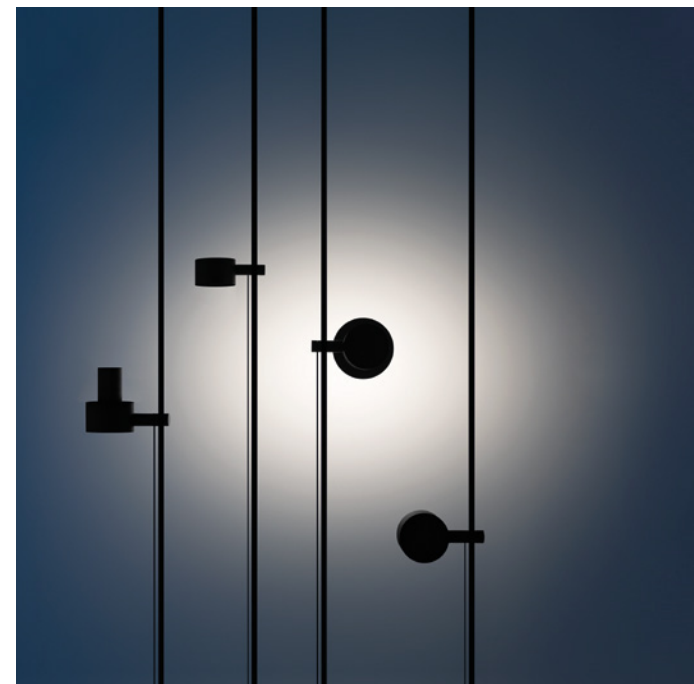


SET

Davide Groppi / 2025

A space to interpret with light. A system inspired by photography equipment: base, modular stem, moveable spotlight. Diffusers and filters for sculpting light, creating depth and defining perspectives.

Uno spazio da interpretare con la luce. Un sistema ispirato alle attrezzature fotografiche: base, stelo componibile, proiettore orientabile. Diffusori e filtri per scolpire la luce, creare profondità e definire prospettive.

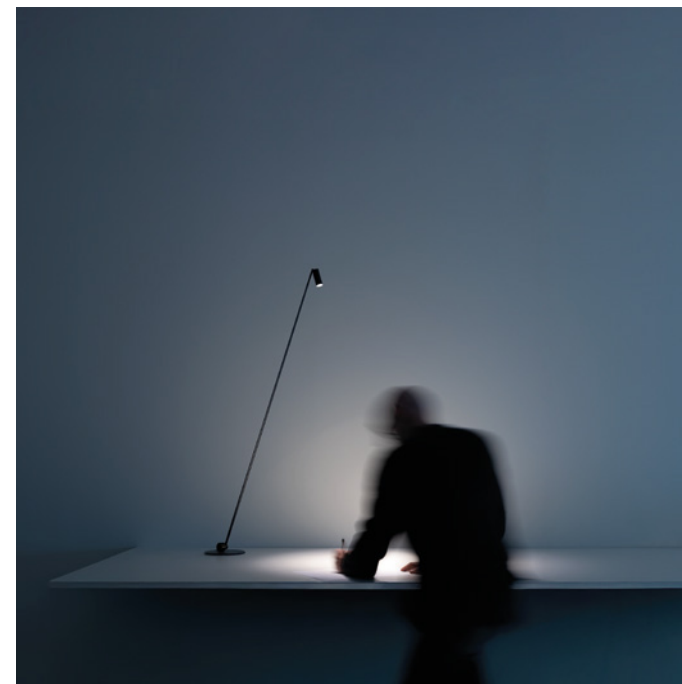


MIA

Davide Groppi / 2025

Light to bring close, direct and keep by your side. Tilting stem, adjustable head and Extradark technology for precise, controlled lighting. A highly versatile floor or table lamp, a subtle, elegant and discrete presence accompanying everyday gestures.

Luce da avvicinare, da orientare, da tenere accanto. Stelo inclinabile, testa orientabile e tecnologia Extradark per un'illuminazione precisa e controllata. Da terra o da tavolo, una presenza sottile che accompagna i gesti quotidiani con eleganza, discrezione e grande versatilità.



OneOff

Omar Carraglia / 2025

A luminous mark that appears and defines the space. A perfect circle of light, a boundary between dark and light. Light becomes atmosphere, colour, intuition. An intangible yet elegantly manifested presence.

Un segno luminoso che appare e definisce lo spazio. Un cerchio di luce perfettamente a fuoco, un confine tra chiaro e scuro. La luce diventa atmosfera, colore, intuizione. Una presenza immateriale che si manifesta con eleganza.



LUCE PURA

Direct light luminaires that precisely define the space. Recessed, ceiling mounted, track- and wall-mounted. Exact light, with no dispersion. Essential lighting tools that showcase volumes, surfaces and details. Light that becomes pure, essential design.

Apparecchi a luce diretta per definire lo spazio con precisione. Da incasso, a soffitto, da binario o da parete. Luce esatta, senza dispersioni. Strumenti essenziali per esaltare volumi, superfici, dettagli. La luce come materia progettuale, pura ed essenziale.

