

LITTLE ITALY EXPERIENCE



KARMAN



KARMAN

LITTLE ITALY EXPERIENCE

JUST IN A DAY

C'è una Italia piccola piccola adagiata sulla piana romagnola. Le sue magnifiche città, riproduzioni fedeli in scala ridotta, svettano solenni lungo i camminamenti che l'attraversano. Quando l'abbiamo percorsa ha subito evocato in noi immagini improbabili, surreali astrazioni: l'opportunità di dialogare con i monumenti del passato, alla pari, in un confronto irriverente. Una suggestione alla quale noi di Karman non potevamo sottrarci. Ed è così che paesaggi architettonici universalmente riconosciuti si sono popolati di lampade e come per incanto nuove realtà si sono ricomposte davanti ai nostri occhi con grande meraviglia. Un viaggio nella finzione di cui noi siamo stati artefici e nel contempo spettatori affascinati. Appuntamento annuale con la narrazione ironica on the road. Abbiamo raccolto i punti salienti di questa esperienza nelle pagine di questo scrigno magico affinché possiate condividerne lo spirito

There's a teeny-tiny Italy resting on the Romagna plain. Its magnificent cities, accurate replicas in scale, soar with pride along the walkways that cross it. When we journeyed across this, it immediately inspired us with unpredictable images and surreal abstractions: the possibility to dialog with the monuments of the past, face to face, in a bold encounter. A charm that we, part of Karman, could not resist. And it is in this manner that universally renowned architectural wonders were populated with lamps and that, almost by magic, new "realities" formed in front of our eyes with great marvel. A journey in fiction in which we were both the creators and the charmed spectators. An annual appointment with an entertaining narration on the go. We collected the main points of this experience in the pages of this magical chest so that you may share in its spirit.

MILANO PIAZZA DUOMO

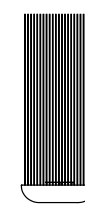
DON'T TOUCH

design matteo ugolini



Struttura in tecnopolimero grigio opaco,
bacchette in PVC bianco opaco.
Structure in matt grey techno-polymer,
sticks in matt white PVC.

Versioni disponibili: PIANTANA TERRA / OUTDOOR
Available versions: FLOOR LAMP / OUTDOOR



HP153 AB INT (3000K)
lampada da terra / floor lamp
cm Ø42 x h 108
LED module 1x29W, 2600 lm
CRI ≥ 80

TOBIA

design matteo ugolini



Struttura in tecnopolimero bianco.
Structure in white techno-polymer.

Versioni disponibili: PIANTANA TERRA / OUTDOOR
Available versions: FLOOR LAMP / OUTDOOR



HP145 1F INT
piantana
floor lamp
cm b.31 p.8 h.165
13W LED, 1430 lumen
3000K



HP145 2P INT
piantana
floor lamp
cm b.31 p.8 h.165
13W LED, 1430 lumen
3000K

VENEZIA PIAZZA SAN MARCO

OTTAVO

design matteo ugolini



Struttura in tecnopolimero bianco.
Structure in white techno-polymer.



HP155 AB INT
lampada da terra
floor lamp
cm Ø23,5 x h 65,5
1 x max 5W LED GU10

Versioni disponibili: PIANTANA TERRA / OUTDOOR
Available versions: FLOOR LAMP / OUTDOOR





PISA PIAZZA DEI MIRACOLI

NORMA M

design edmondo testaguzza



Struttura in ceramica bianca opaca,
paralume in lino bianco.
*Structure in matt white ceramic,
shade in white linen.*



C1640PBB

lampada da tavolo / table lamp
cm ø 22 h. 40
1 x max 60W E27

Versioni disponibili: APPLIQUE / TAVOLO / SOSPENSIONE / PIANTANA
Available versions: WALL LAMP / TABLE LAMP / PENDANT / FLOOR LAMP

ROMA COLOSSEO

CELL

design matteo ugolini

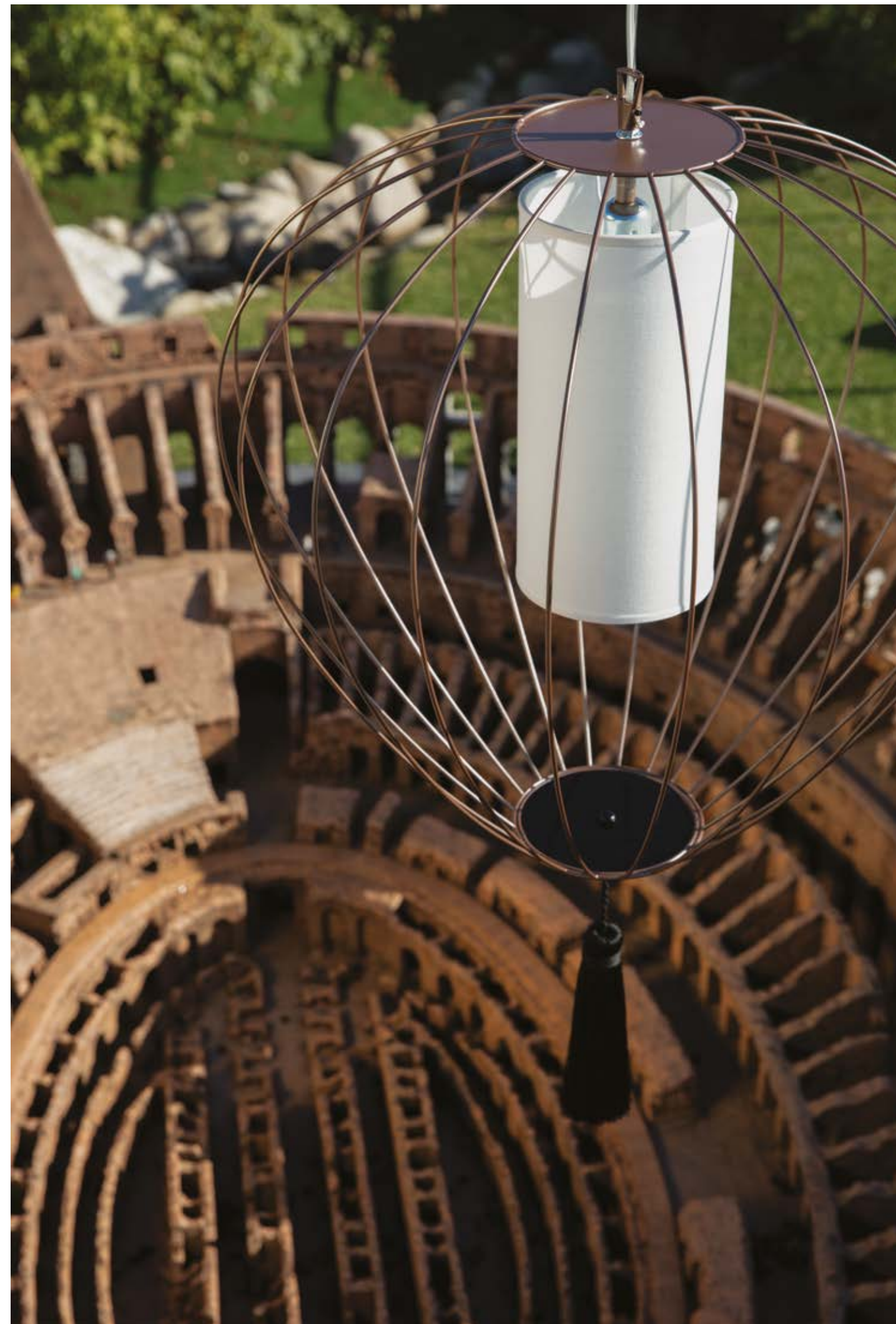


Struttura in filo metallico, paralume in lino bianco.
Structure in metallic thread, shade in white linen



SE612 AM INT (bronzo/bronze)
sospensione / pendant
cm ø 57 h. 59 + h. 29
1 x max 70W E27

Versioni disponibili: SOSPENSIONE / PIANTANA TERRA / OUTDOOR
Available versions: PENDANT / FLOOR LAMP / OUTDOOR



ROMA BASILICA DI SAN PIETRO

ULULÌ ULULÀ

design matteo ugolini

Struttura in vetroresina con inserti in pizzo.
Structure in fiberglass with lace inserts.



M648PB (ULULÌ)
lampada da terra
floor lamp
cm ø 45
1 x max 70W E27



SE649GB (ULULÀ)
sospensione / pendant
cm ø 75
1 x max 105W E27

Versioni disponibili: SOSPENSIONE / PIANTANA TERRA / OUTDOOR
Available versions: PENDANT / FLOOR LAMP / OUTDOOR





BACCO

design matteo ugolini



Struttura in vetro bianco satinato.
Structure in white frosted glass.

Versioni disponibili: TAVOLO / SOSPENSIONE
Available versions: TABLE LAMP / PENDANT



CT143 1B INT (3000K)
lampada da tavolo / table lamp
cm Ø9 x h.34
LED 3,3 W 250 lumen
alimentata a batterie ricaricabili
autonomia batterie 6 ore
rechargeable batteries with
6 hours autonomy

SISMA

design matteo ugolini

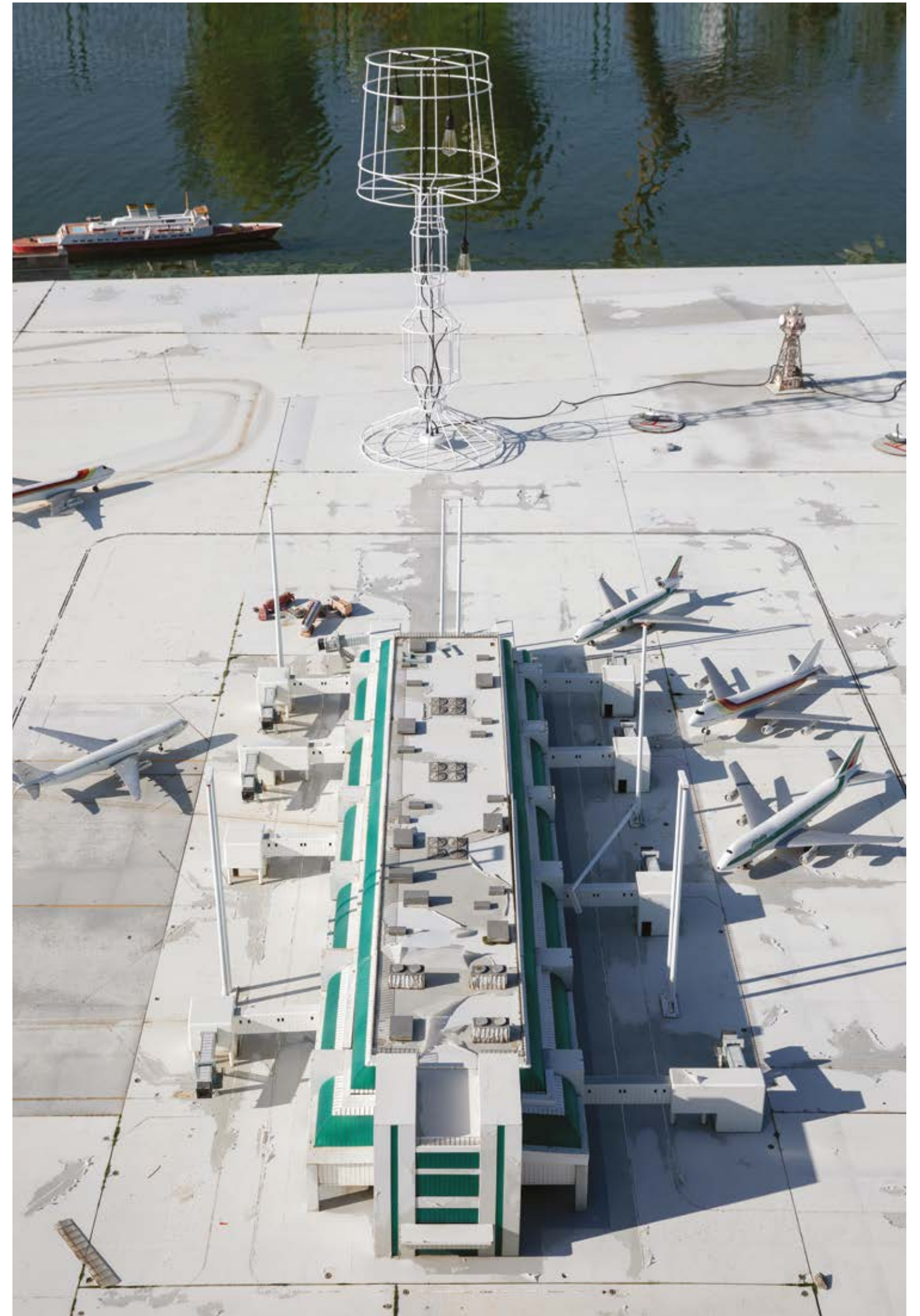


Struttura in tondino metallico verniciato nervato.
Structure in construction site's ribbed rebar.



HP112 1B INT (bianco/white)
piantana / floor lamp
cm ø 63 h. 166
3 x max 77W E27

Versioni disponibili: SOSPENSIONE / PIANTANA TERRA
Available versions: PENDANT / FLOOR LAMP



BAG

design baldessari e baldessari

Struttura in ceramica lucida con texture e manico in metallo verniciato grigio
Structure in glossy ceramic with texture and handle in grey metal.



HP154 BB INT (bianca/white)
lampada da terra / floor lamp
cm 32 x 35 h. 31
1 x max 15W LED E27*



Struttura in ceramica liscia lucida e manico in metallo verniciato grigio.
Structure in smooth glossy ceramic and handle in grey metal.



CT154 CR INT (bronzo/bronze)
lampada da tavolo / table lamp
cm 21 x 22 x h 21,5
1 x max 5W LED E27*



Versioni disponibili: TAVOLO / SOSPENSIONE / PIANTANA TERRA
Available versions: TABLE LAMP / PENDANT / FLOOR LAMP

CASERTA REGGIA

EDEN COLLECTION

design matteo ugolini

Struttura in ferro con diffusore in lycra bianco.
Iron structure with shade in white synthetic fiber (lycra).



AP103 2B INT "ADAMO"

applique/plafoniera
wall lamp/ceiling lamp
cm h.72 b.38 p.19
2 x max 46W E27

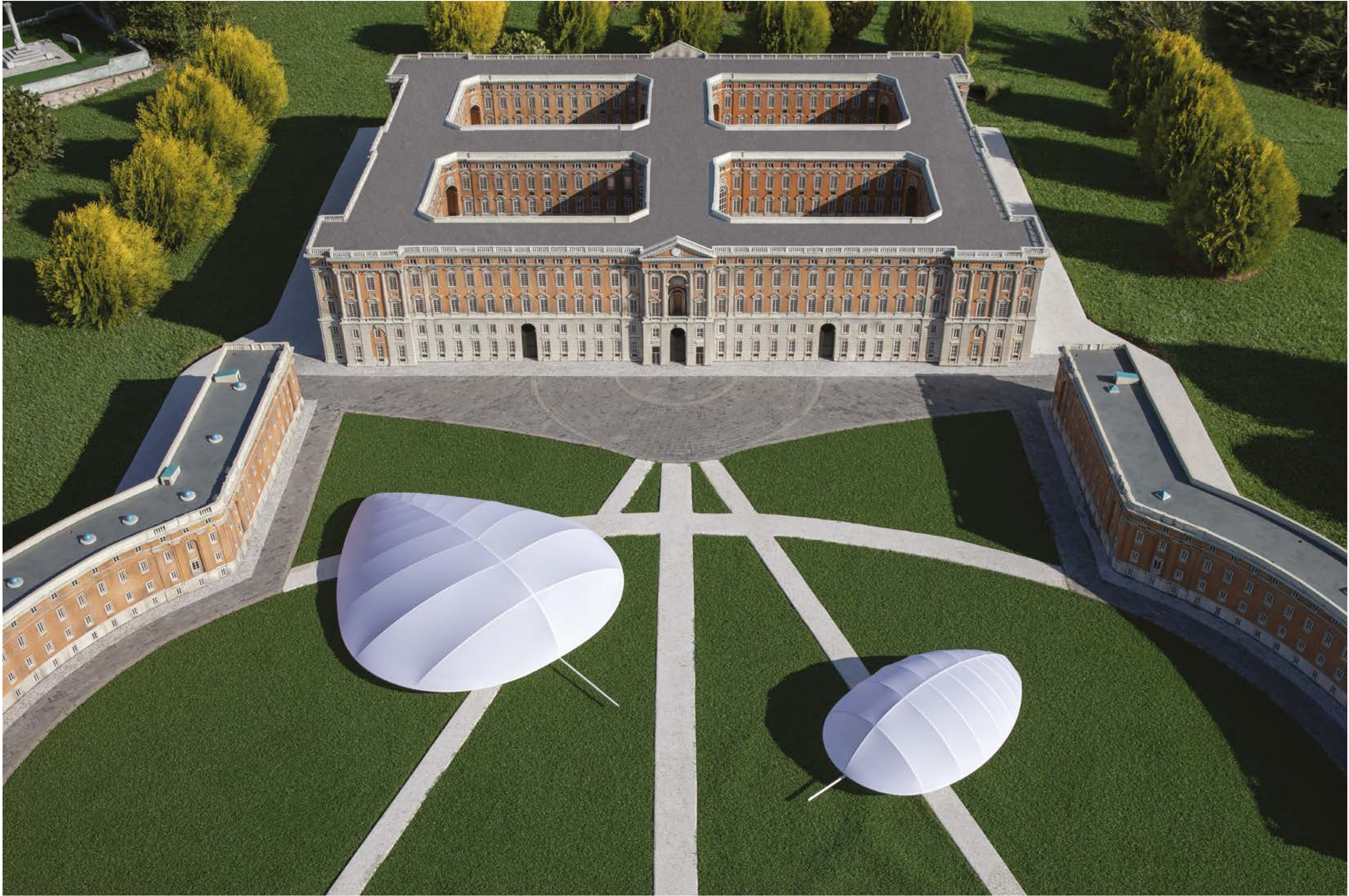


AP103 1B INT "EDEN"

applique/plafoniera
wall lamp/ceiling lamp
cm h.115 b.82 p.23
3 x max 46W E27

Versioni disponibili: APPLIQUE / PLAFONIERA
Available versions: WALL LAMP / CEILING LAMP



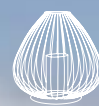


NAPOLI PIAZZA DEL PLEBISCITO

CELL

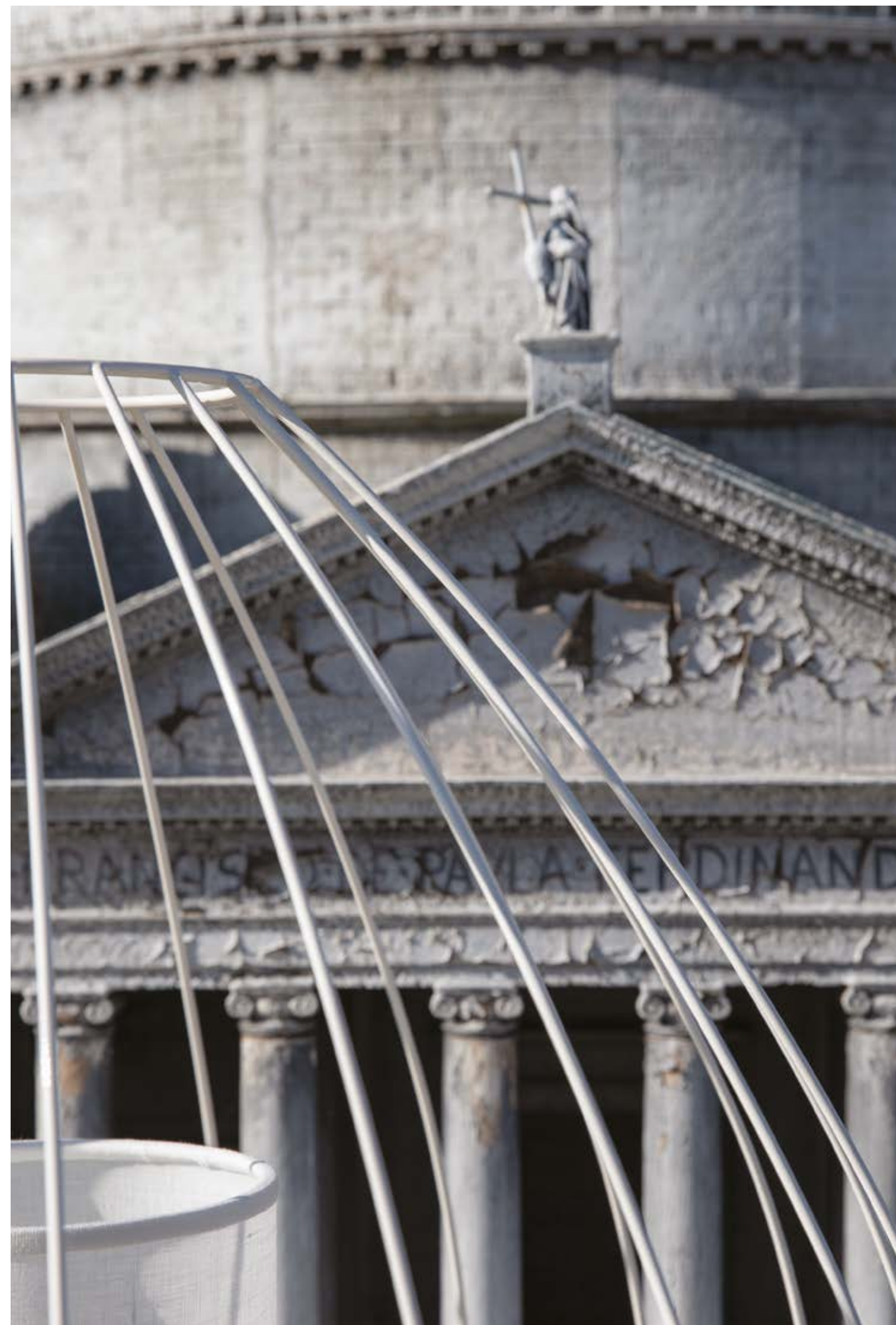
design matteo ugolini

Struttura in filo metallico, paralume in lino bianco.
Structure in metallic thread, shade in white linen.



M612B (bianco/white)
lampada da terra / floor lamp
cm ø 57 h. 62
1 x max 52W E27

Versioni disponibili: SOSPENSIONE / PIANTANA TERRA / OUTDOOR
Available versions: PENDANT / FLOOR LAMP / OUTDOOR



Concept / matteo ugolini
Location / italia in miniatura (rimini)
Photo / factory snc
Layout / adv media lab
Print / stibu



Karman srl

via Grandi, 10/s

61034 Fossombrone PU - Italy

phone +39 0721 715042 r.a.

www.karmanitalia.it